

ŁÓDŹ, UL. KOTONIARSKA / STARTOWA

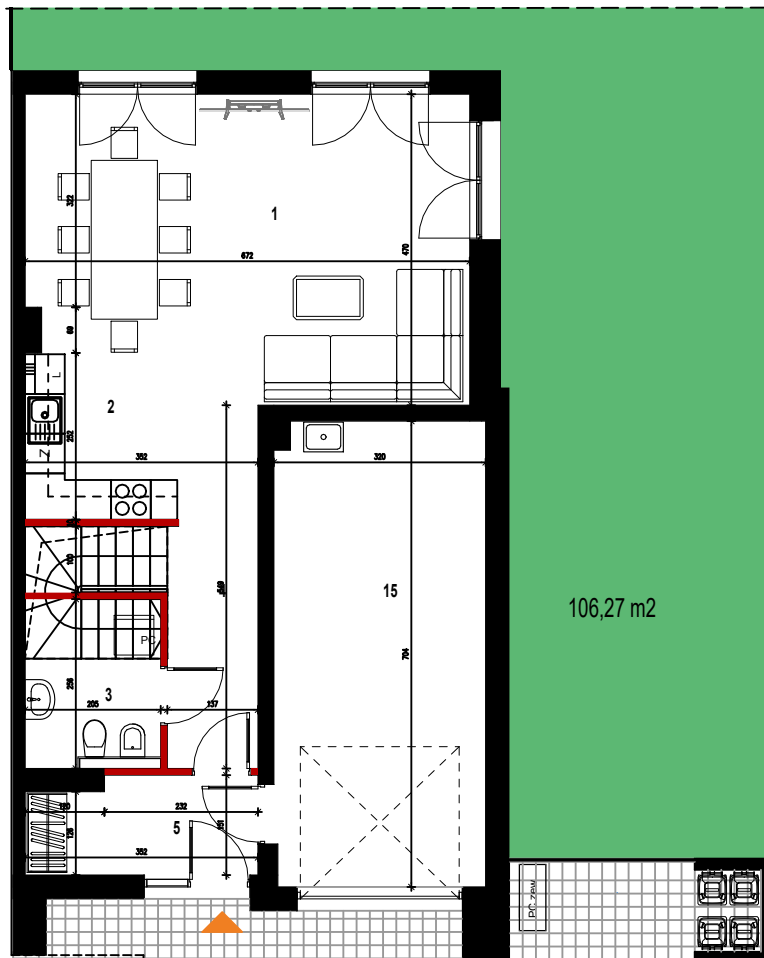
BUDYNEK:	13
LOKAL:	13.2

PARTER/PIĘTRO

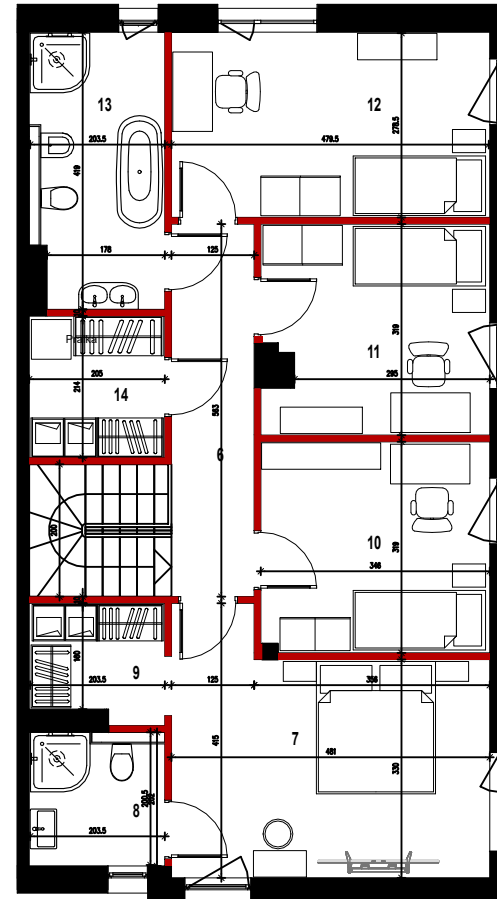
1. Salon + jadalnia	31,41 m ²
2. Kuchnia	5,76 m ²
3. WC	4,24 m ²
4. Hall	5,08 m ²
5. Przedsiónek	4,92 m ²
6. Hall	7,04 m ²
7. Pokój	16,81 m ²
8. Łazienka	4,08 m ²
9. Garderoba	3,47 m ²
10. Pokój	10,99 m ²
11. Pokój	10,71 m ²
12. Pokój	13,35 m ²
13. Łazienka	8,18 m ²
14. Garderoba	4,36 m ²
15. Garaż	22,12 m ²

POWIERZCHNIA UŻYTKOWA: 152,52 m²

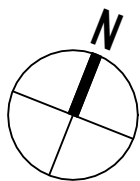
- + Powierzchnia pod ściankami z możliwością demontażu 4,53 m²
- + Powierzchnia działki 106,27 m²



Smietnik



- Ścianki działowe nadające się do demontażu
- Ściana stała



UWAGA:

1. Karta katalogowa opracowana na podstawie projektu wykonawczego
2. Wymiary i powierzchnie są liczone wg normy PN-ISO 9836:2022-07 ostateczna powierzchnia zostanie obliczona na podstawie pomiaru wykonawczego, z godnie z ww normą
3. Aranżacja mieszkań (tj. meble, wyposażenie kuchni i łazienek) ma charakter poglądowy i nie stanowi wyposażenia lokalu w standardzie oferowanym do sprzedaży
4. Przedstawione wymiary mają charakter poglądowy i nie mogą stanowić podstawy do zamawiania mebli i urządzeń sanitarnych