

**M9**  
**57,26 m<sup>2</sup>**

## CZERWIŃSKIEGO

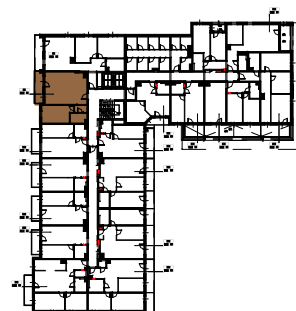
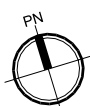
UWAGA: PODANE POWIERZCHNIE SĄ POWIERZCHNIAMI PROJEKTOWANYMI W STANIE WYKOŃCZONYM. NA ETAPIE WYKONYWANIA BUDYNKU MOGĄ ONE ULEC PEWNYM ZMIANOM.

UWAGA: WYMIARY POMIESZCZEŃ, LOKALIZACJE PRZYBORÓW SANITARNYCH, ROZMIESZCZENIE PUNKTÓW OŚWIETLENIOWYCH ETC. PODANO ZGODNIE Z PROJEKTEM WYKONAWCZYM W TRAKCIE REALIZACJI PRAC BUDOWLANYCH MOGĄ WYSTĄPIĆ NIEWIELKIE RÓŻNICE.

UWAGA: POWIERZCHNIE BALKONÓW, TARASÓW ORAZ OGRÓDKÓW PODANO W PRZYBLIŻENIU. DOKŁADNY ICH ROZMIAR JEST ZALEŻNY OD TECHNOLOGII WYKONANIA PRAC NA BUDOWIE.

OPRACOWANIE NIE STANOWI OFERTY W ROZUMIENIU ART.66 KODEKSU CYW.

### LOKALIZACJA MIESZKANIA: 1.PIĘTRO



### ZEST. POWIERZCHNI: [m<sup>2</sup>]

M9		
2.9.1	PRZEDPOKÓJ	6,63
2.9.2	POKÓJ DZIENNY Z ANEKSEM KUCH.	32,33
2.9.3	POKÓJ	14,03
2.9.4	ŁAZIENKA	4,27
<b>SUMA:</b>		<b>57,26</b>

## MIESZKANIE M9 (2.9) 1.PIĘTRO

### LEGENDA

- ŚCIANY NOŚNE BUDYNKU I OBUDOWY SZACHTÓW
- ŚCIANY DZIAŁOWE
- MOŻLIWOŚĆ WYDZIELENIA DOD. POMIESZCZENIA
- LOKALIZACJE GRZEJNIKÓW
- LOKALIZACJE GNIAZD RTV