

Jesionowa Vita

nr A/4/3



Powierzchnia 55,15 m² Piętro 4

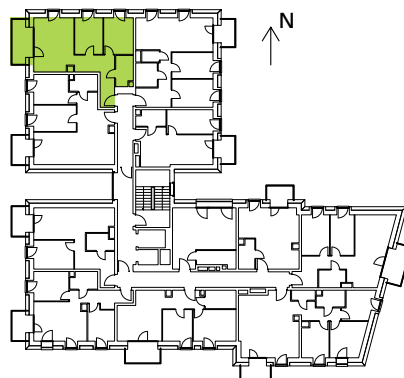


Powierzchnia użytkowa

hol	10,86m ²
łazienka	4,79 m ²
salon z aneksem kuchennym	19,32 m ²
pokój	9,90 m ²
pokój	10,28 m ²
Razem	55,15m²
+balkon	7,90 m ²

Aranżacja mieszkania jest przykładowa. Podano orientacyjne wymiary pomieszczeń. Wszystkie elementy wyposażenia mieszkania, meble kuchenne, łazienkowe, pokojowe należy wykonać we własnym zakresie

Rzut kondygnacji Piętro 4



Plan osiedla Budynek A

