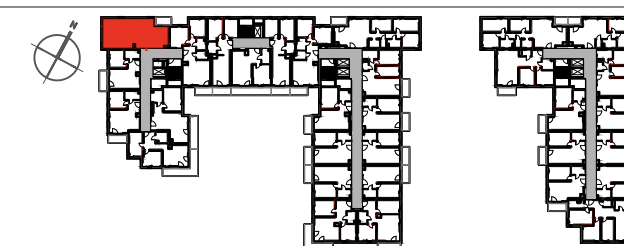




URSUS
VITA

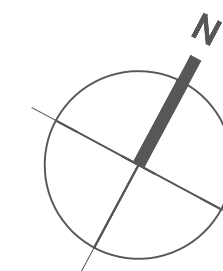
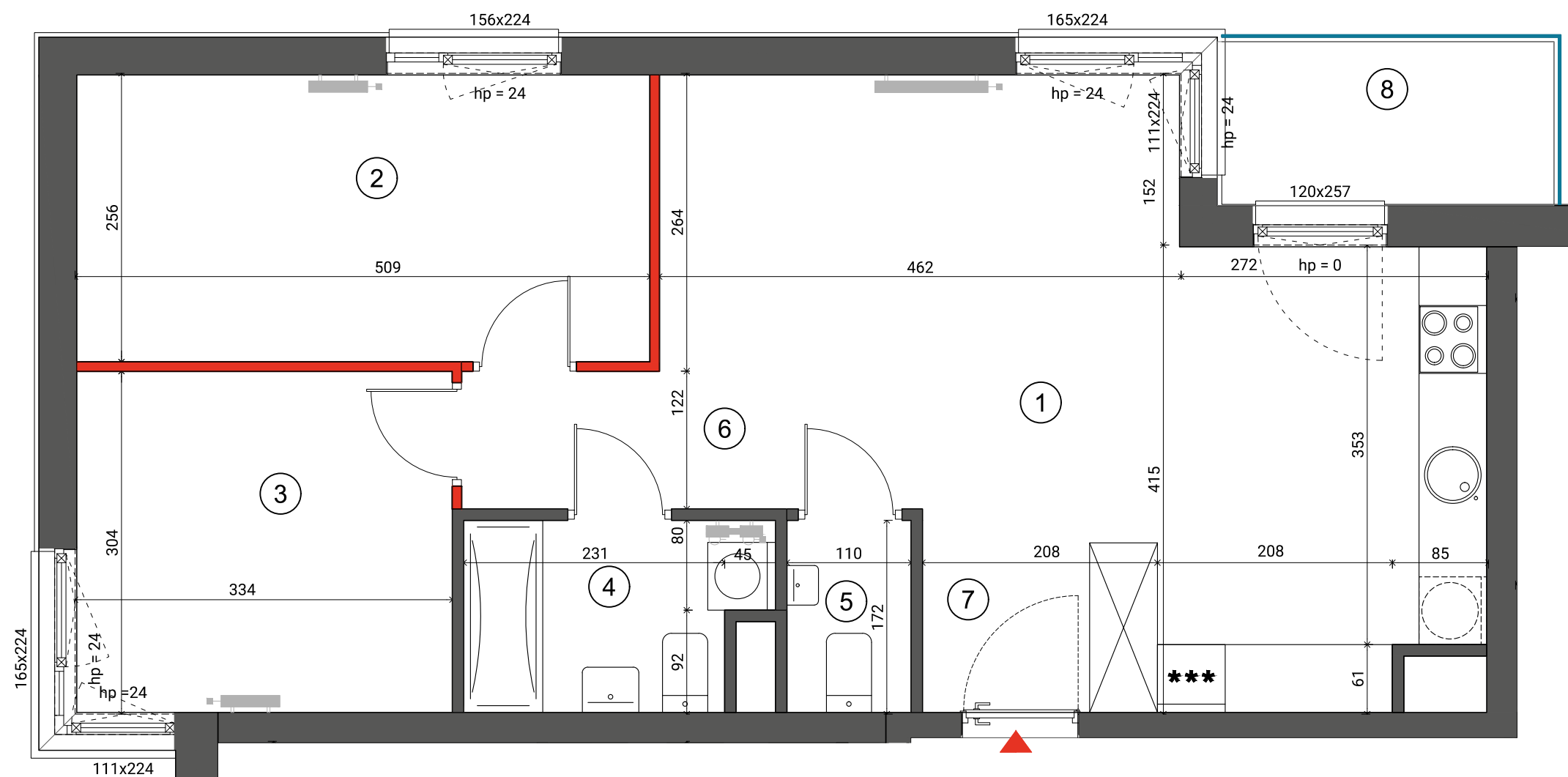
Mieszkanie 3 - pokojowe z aneksem

63,70m²
Bud. D4
Nr 20



PIĘTRO

P 1 2 3 4 5 6 7



1	SALON + ANEKS	26,94m ²
2	SYPIALNIA	12,89m ²
3	SYPIALNIA	10,04m ²
4	ŁAZIENKA	4,28m ²
5	WC	1,87m ²
6	KORYTARZ	4,98m ²
7	HOL	2,70m ²
POWIERZCHNIA UŻYTKOWA		63,70m²
8	BALKON	4,23m ²

i Wysokość mieszkania = 279 cm
Powierzchnie liczone wg normy ISO 9836:1997

- █ ŚCIANA ROZBIERALNA
- █ GRZEJNIK C.O.
- █ PRZEGRODA BALKONOWA
- █ BALUSTRADA STALOWA
- █ BALUSTRADA SZKLANA

Lokalizację przyborów sanitarnych, rozmieszczenie punktów oświetleniowych, itp. podano zgodnie z projektem wykonawczym. Mogą wystąpić niewielkie różnice wymiarów i usytuowania elementów powstałe w trakcie realizacji prac budowlanych. Zestawienie powierzchni użytkowych poszczególnych pomieszczeń i lokalu podano na podstawie projektu budowlanego. Ostateczna powierzchnia zostanie obliczona na podstawie pomiaru powykonawczego zgodnie z wymienioną normą. Aranżacja mieszkania (tj. meble, wyposażenie kuchni i łazienek oraz sanitariaty) ma charakter poglądowy i nie stanowi wyposażenia lokalu w standardzie oferowanym do sprzedaży.

Dantex

BIURO SPRZEDAŻY
ulica Silnikowa 5
(parking Factory Outlet)
email: ursusvita@dantex.pl
telefon: 22 123 75 95