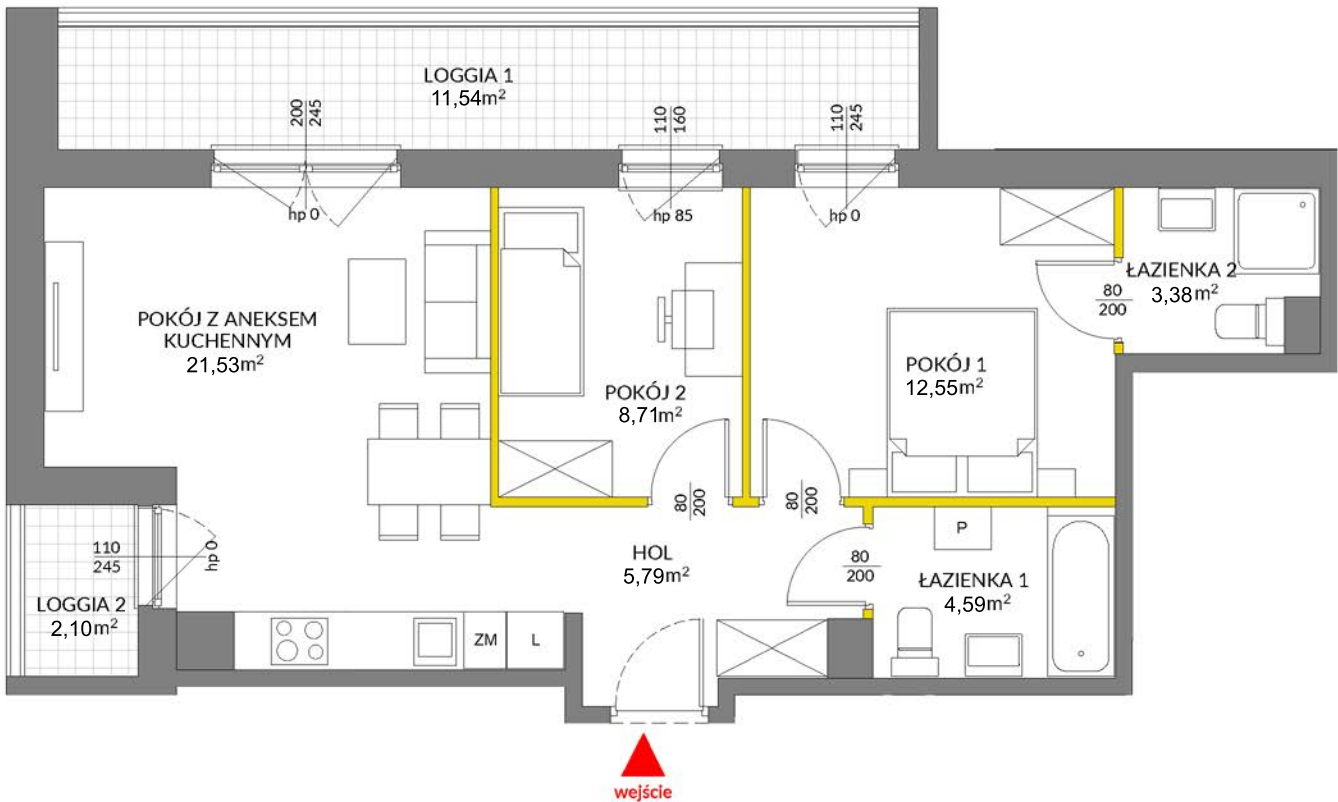


lokal mieszkalny
karta informacyjna inwestycji



- LEGENDA:**
- ścianki działowe nadające się do demontażu
 - ścianki obudowy pionów instalacyjnych



data sporządzenia karty 18.05.2024

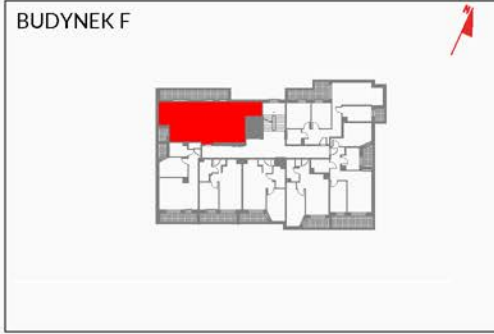
LOKAL NR 250

PIĘTRO 1
POW. UŻYTKOWA 57,96m²
POKOJE 3

HOL	5,79m ²
POKÓJ Z ANEKSEM KUCHENNYM	21,53m ²
POKÓJ 1	12,55m ²
POKÓJ 2	8,71m ²
ŁAZIENKA 1	4,59m ²
ŁAZIENKA 2	3,38m ²
LOGGIA 1	11,54m²
LOGGIA 2	2,10m²

POWIERZCHNIA POD ŚCIANKAMI
DZIAŁOWYMI NADAJĄCYMI SIĘ
DO DEMONTAŻU 1,41m²

POŁOŻENIE LOKALU W BUDYNKU



MIESZKANIE POWTARZALNE: 257. 264
Adres inwestycji: Warszawa, ul. Marywilka

BIURO SPRZEDAŻY
☎ 22 123 94 44

Na podstawie art. 26 ustawy z dnia 13 lutego 2020 roku o zmianie ustawy - Prawo budowlane oraz niektórych innych ustaw, dokumentacja projektowa została sporządzona w oparciu o przepisy w brzmieniu obowiązującym do dnia 19 września 2020 roku, w konsekwencji czego pomiar powierzchni dokonany został według Polskiej Normy PN-ISO 9836:1997. Powierzchnię użytkową wskazano w stanie wykończonym, z uwzględnieniem tynków. Wymiary liniowe pomieszczeń podano w ścianach bez tynków. Do powierzchni użytkowej wlicza się powierzchnię pod ścianami działowymi nadającymi się do demontażu. Instalacja wodna i kanalizacyjna doprowadzona do kuchni, łazienki i WC, zakończona korkami, nie schowana w ścianach. Rozprowadzenie instalacji pod przybory leży po stronie nabywcy. Meble, biały montaż oraz drzwi wewnętrzne nie stanowią elementu wyposażenia lokalu. Deweloper zastrzega sobie możliwość wprowadzenia niewielkich zmian w dalszym etapie inwestycji. Aranżacja lokalu przedstawiona na rysunku jest przykładowa.