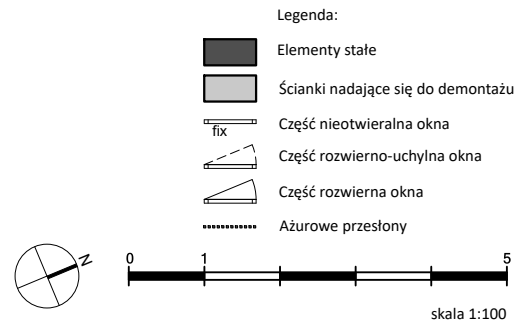


1. Powierzchnia użytkowa lokalu mierzona zgodnie z Rozporządzeniem Ministra Rozwoju z dnia 11 września 2020 r. w sprawie szczegółowego zakresu i formy projektu budowlanego i z normą PN-ISO -9836: 2022-07. Do powierzchni lokalu nie wliczono powierzchni pod ściankami nadającymi się do demontażu.
2. Wymiary pomieszczeń, lokalizację przyrządów sanitarnych i innych elementów wyposażenia określono na podstawie projektu budowlanego. W trakcie budowy mogą wystąpić różnice w stosunku do stanu wynikającego z projektu, właściwe dla specyfiki prac budowlanych.
3. Podane wysokości parapetów z tolerancją +/- 3 cm.
4. Wyposażenie lokalu widoczne na karcie lokalu jest propozycją aranżacji i nie stanowi zobowiązania umownego.



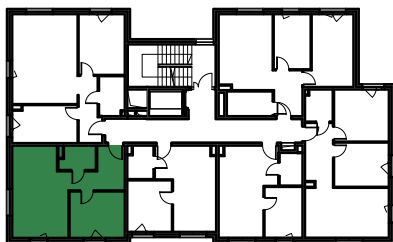
Budynek **B**

Kondygnacja **PIĘTRO 3**

Lokal **B.3.17**

Liczba pokoi: **2**

Powierzchnia lokalu: **43,27 m<sup>2</sup>**



Korytarz	7,63m <sup>2</sup>
Łazienka	3,58m <sup>2</sup>
Pokój	11,00m <sup>2</sup>
Salon + aneks kuchenny	21,06m <sup>2</sup>