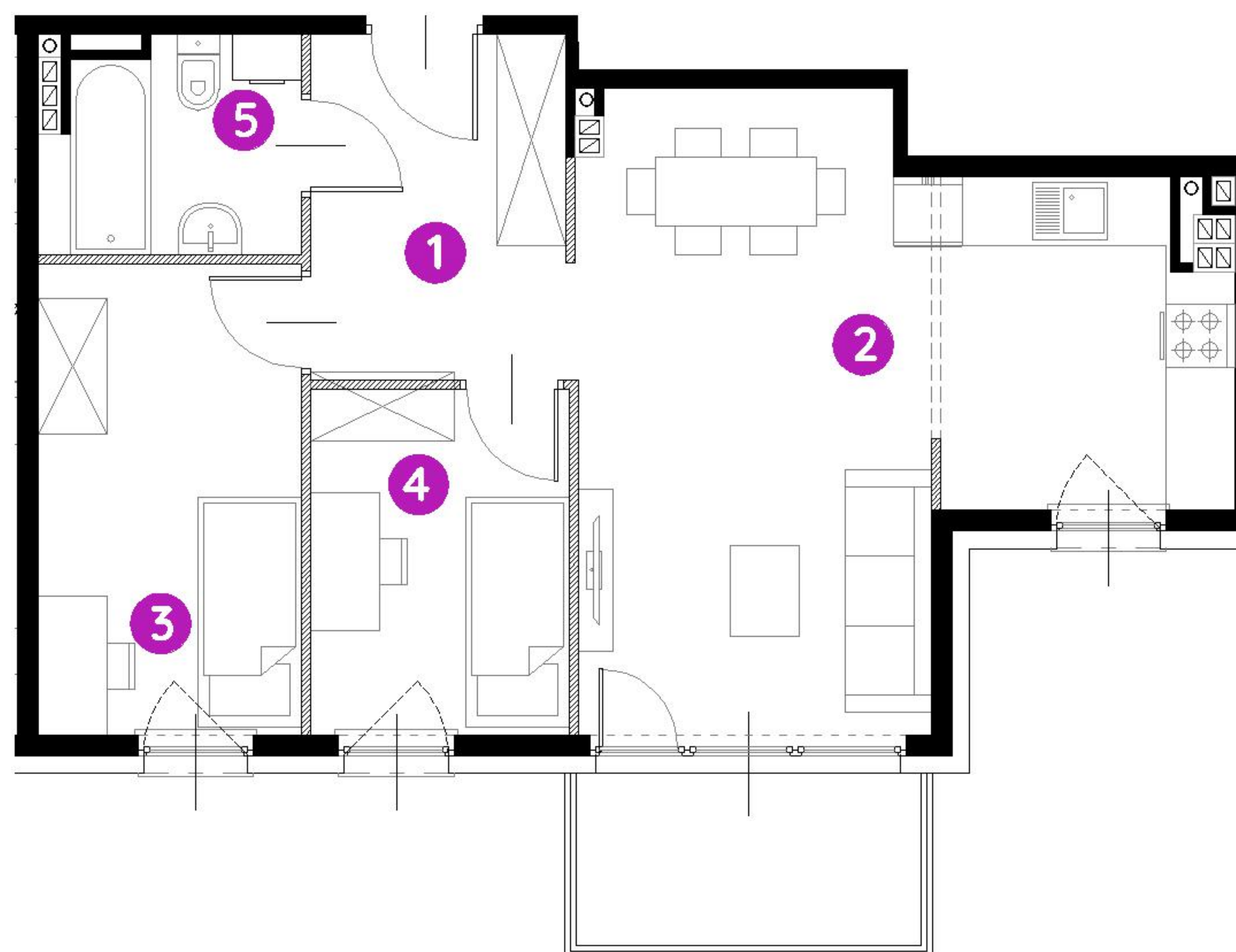


Murapol Siewierz Jeziorna

Siewierz | ul. Dobrej Nadziei



mieszkanie **14.A.2.1**

piętro 2

budynek 14

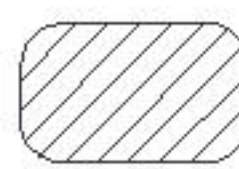
1. hol 6,66 m²

2. salon/aneks kuchenny 23,69 m²

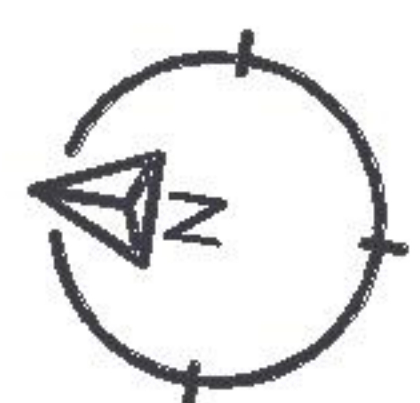
3. sypialnia 9,18 m²

4. garderoba 6,60 m²

5. łazienka 3,87 m²

 powierzchnia ścian działowych nadających się do demontażu 1,64 m²

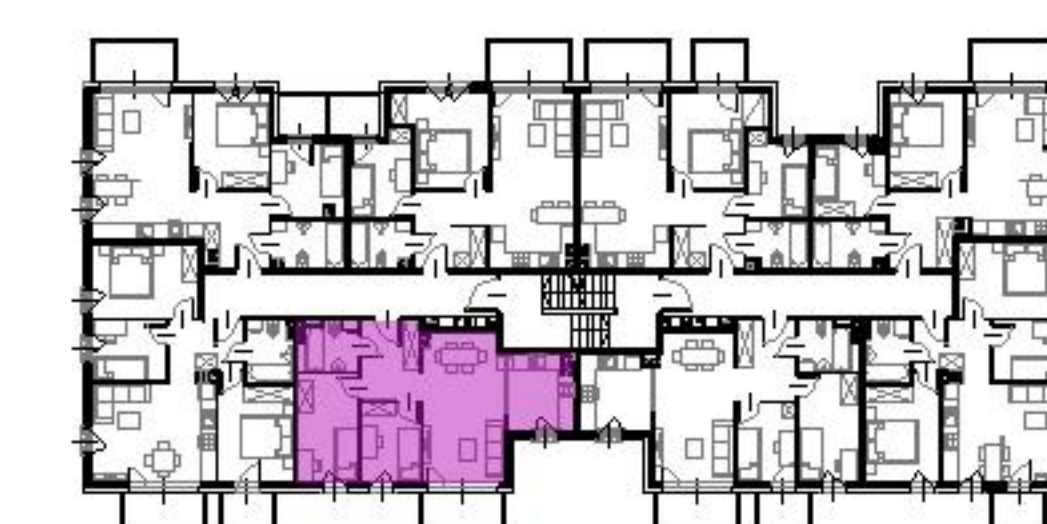
metraż **51,64m²**
balkon 4,50 m²



0 1 2 5m

Podziałka podana z tolerancją +/- 5%

Aranżacja mieszkania ma charakter poglądowy.



Biuro Sprzedaży: Siewierz, ul. Jeziorna 153 - T: **32 411 48 37**, M: **Siewierz@murapol.pl**. Centrala: Bielsko-Biała, ul. Partyzantów 51, T: 33 819 33 33, M: sekretariat@murapol.pl, **murapol.pl**

UWAGA: Powierzchnia liczona wg PN-ISO 9836; 1997. Na etapie projektu wykonawczego i realizacji obiektu mogą wystąpić korekty w powierzchni lokali i układzie ścian, powierzchnia liczona w stanie wykończonym. Do obliczeń przyjęto 1,5 cm tynku. Do powierzchni użytkowej lokalu wlicza się powierzchnię pod ścianami działowymi, nadającymi się do demontażu.