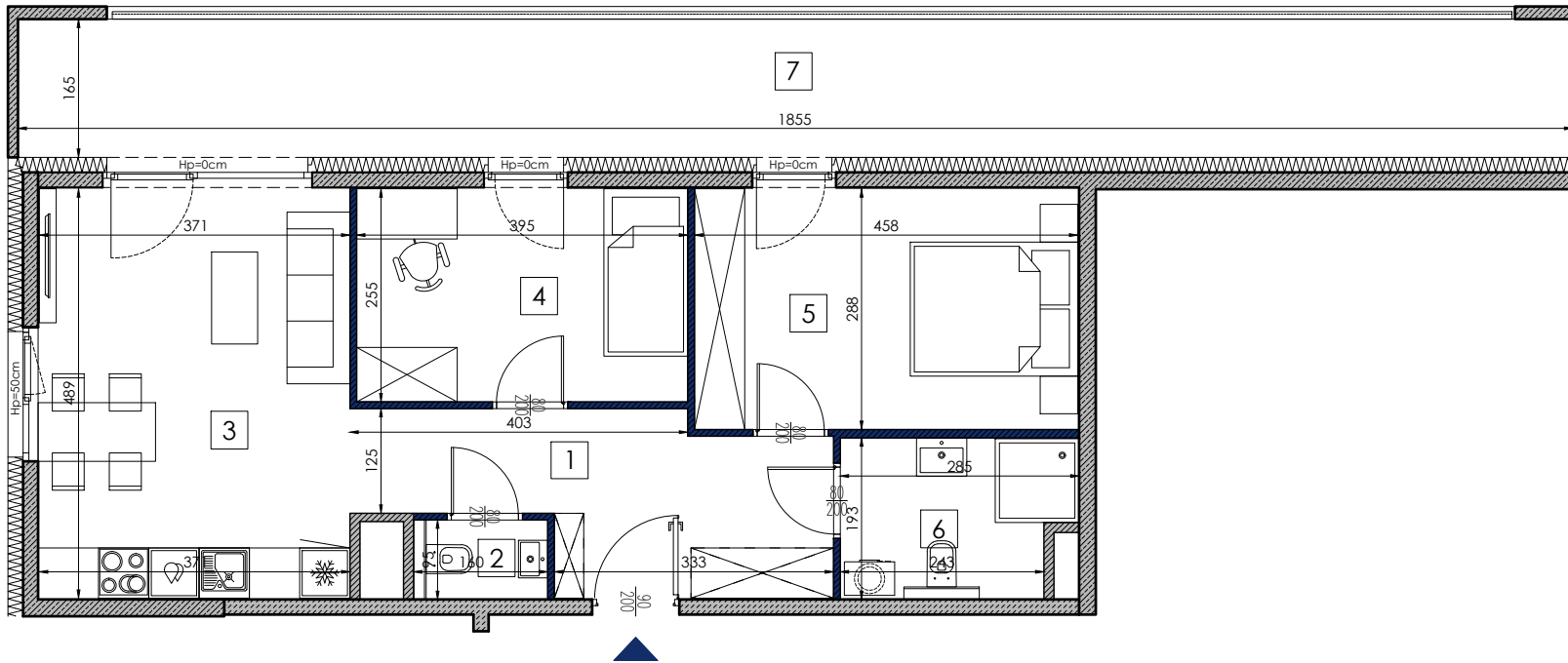


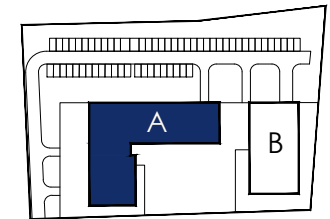
# A.06.001

LICZBA POKOI 3  
PIĘTRO 7  
METRAŻ 57.97 m<sup>2</sup>

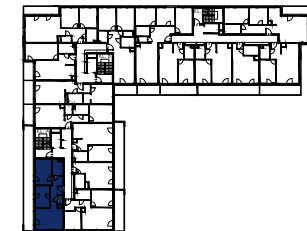


1	HOL	10.02 m <sup>2</sup>
2	WC	1.52 m <sup>2</sup>
3	SALON + ANEKS KUCHENNY	18.12 m <sup>2</sup>
4	SYPIALNIA	10.05 m <sup>2</sup>
5	SYPIALNIA	13.15 m <sup>2</sup>
6	ŁAZIENKA	5.11 m <sup>2</sup>
RAZEM		57.97 m <sup>2</sup>
7	LOGGIA	30.61 m <sup>2</sup>

RZUT KONDYGNACJI Z ZAZNACZONYM MIESZKANIEM



SCHEMAT OSIEDLA



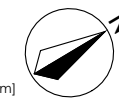
BUDYNEK A SCHEMAT

**LEGENDA:**

- Ściany konstrukcyjne i szachty - elementy nierozbieralne.
- Ściany działowe - elementy nadające się do demontażu.

Hp=50cm Wysokość parapetu nad posadzką

0 1 2 3 4 5 [m]



UWAGA: RYSUNEK MA CHARAKTER POGŁĄDOWY. SPOSÓB ROZMIESZCZENIA MEBLI, URZĄDZEŃ, GRZEJNIKÓW ORAZ ZABUDOWY JEST PRZYKŁADOWY. POWIERZCHNIE ZOSTAŁY PODANE DLA WYKOŃCZENIA W STANDARDZIE DEWELOPERSKIM ZGODNIE Z NORMĄ PN-ISO 9836:2015-12.

- POWIERZCHNIE POMIESZCZEŃ ZOSTAŁY PONOWNIE OKREŚLONE W DOKUMENTACJI POWYKONAWCZEJ NA PODSTAWIE POMIARÓW GEODEZYJNYCH DOKONANYCH ZGODNIE Z OBOWIĄZUJĄCYMI PRZEPISAMI PRAWA I W ZWIĄZKU Z TYM MOGĄ ULEC NIEZNACZĄCEJ ZMIANIE W STOSUNKU DO PODANYCH W TYM MATERIALE.
- WYMIARY POMIESZCZEŃ, LOKALIZACJE PRZYBORÓW SANITARNYCH, PODŁĄCZEŃ POD URZĄDZENIA SANITARNE ITP. PODANO ZGODNIE Z PROJEKTEM BUDOWLANYM. MOGĄ WYSTĄPIĆ NIEWIELKIE RÓŻNICE WYMIARÓW I USYTUOWANIA ELEMENTÓW POWSTAŁE W TRAKCIE REALIZACJI PRAC BUDOWLANYCH.
- POMIARÓW POD PROJEKT ARANŻACJI, ZAKUP MEBLI, URZĄDZEŃ I WYPOSAŻENIA NALEŻY DOKONAĆ Z NATURY PO ZAKOŃCZENIU REALIZACJI.

PROJEKTANT

**BP** Brit Plan

