

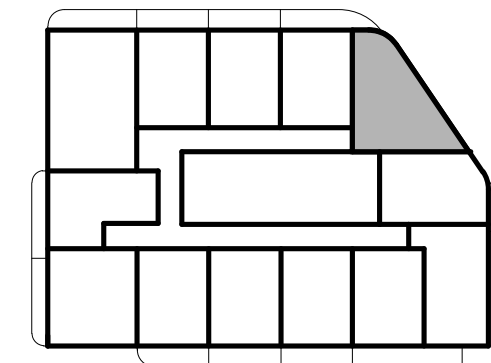
**Al. Grunwaldzka, Gdańsk**

Nr projektowy lokalu:	6.5
Nr sprzedażowy lokalu:	116
Liczba pokoi:	2
Piętro:	6

**Powierzchnia użytkowa lokalu 34,63 m<sup>2</sup>**

6.5.1	Pokój dzienny z aneksem kuchennym	19,41 m <sup>2</sup>
6.5.2	Pokój	10,82 m <sup>2</sup>
6.5.3	Łazienka	4,40 m <sup>2</sup>

**Rzut kondygnacji wraz z usytuowaniem lokalu w budynku**



Powierzchnia wewnętrzna lokalu (wraz ze ścianami działowymi) wynosi 35,63 m<sup>2</sup>

1. Powierzchnia użytkowa lokalu będzie liczona w oparciu o rozporządzenie Ministra Rozwoju z dnia 11 września 2020 roku w sprawie szczegółowego zakresu i formy projektu budowlanego, zgodnie z zasadami zawartymi w Polskiej Normie PN-ISO 9836:2022-07.  
 2. Z przyczyn projektowych i aranżacyjnych nieznacznym zmianom może ulec powierzchnia użytkowa lokalu lub/i poszczególnych pomieszczeń, lokalizacja grzejników, wymiary szachtów instalacyjnych, lokalizacja i wymiary okien, balkonów/loggi/tarasów i ogródków. Dopuszcza się lokalizowanie infrastruktury na terenie ogródków i tarasów. Docelowe rzuty lokalu będą przedłożone do umów przedwstępnych sprzedaży lokalu.