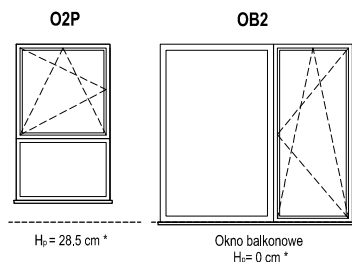


SCHEMAT OKIEN W WIDOKU OD ZEWNĄTRZ

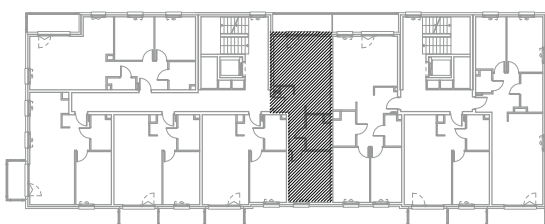


* hp - wysokość parapetu mierzona od niewykończonego poziomu podłogi

ZADANIE III
MIESZKANIE A.1.2.1
POWIERZCHNIA 47.93 m²
POZIOM 1 PIĘTRO

UWAGI:
1. Powierzchnie mieszkań liczone wg. normy PN-ISO-9836:1997 (tolerancja ±5cm)

RZUT BUDYNKU A



RZUT OSIEDLA

