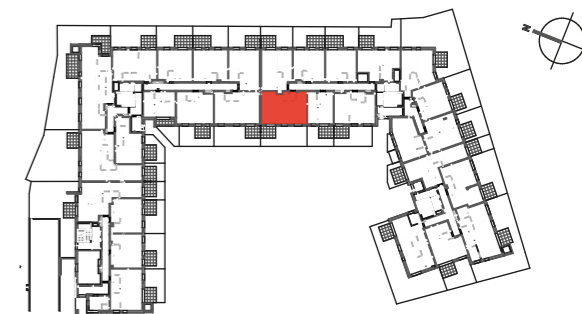




# Autonomia Praska

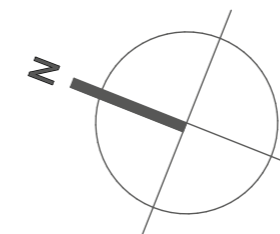
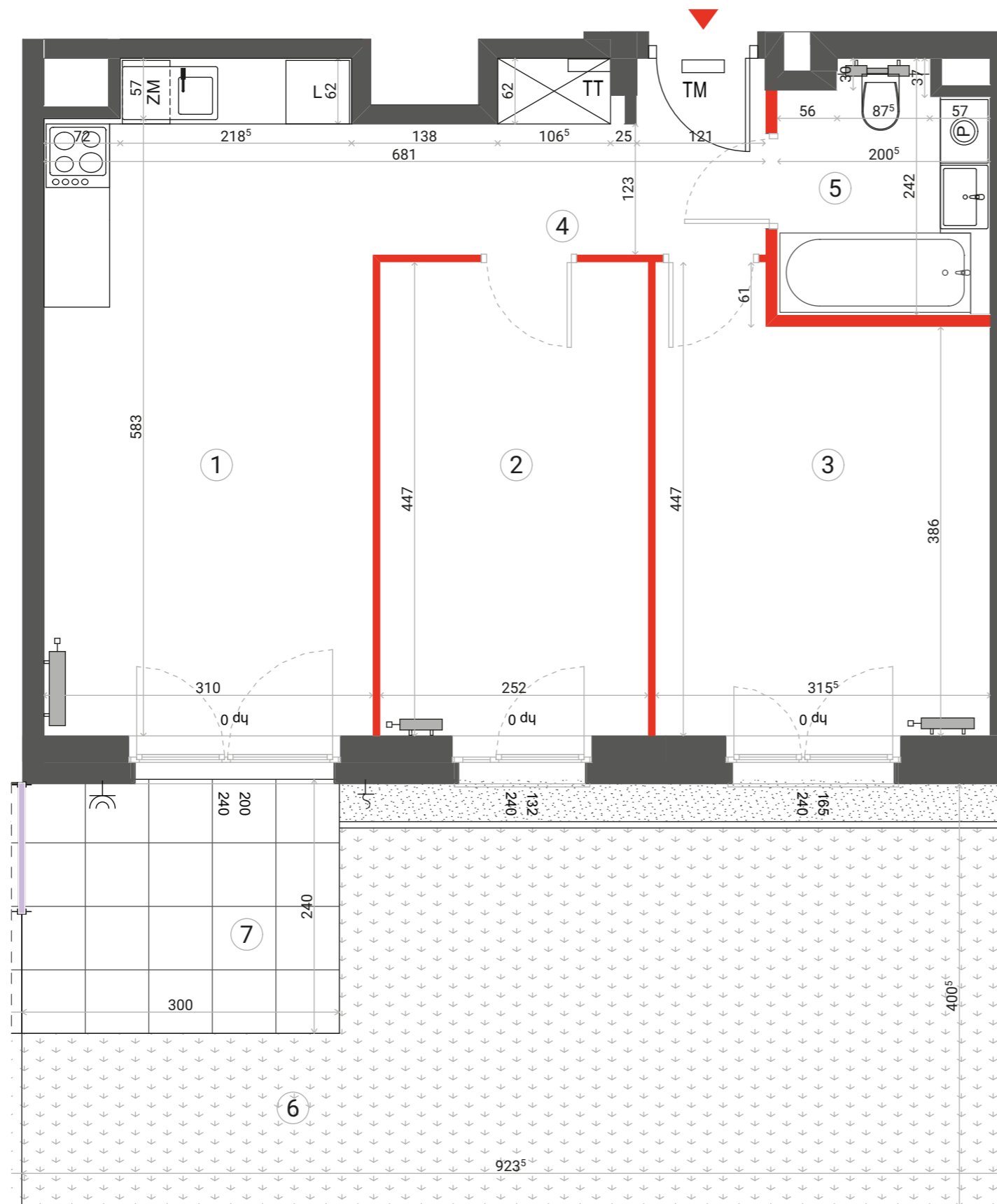
**Mieszkanie  
3 - pokojowe  
z aneksem  
kuchennym**

52,89 m<sup>2</sup>  
Klatka C  
Nr 103



PIĘTRO

(P) 1 2 3 4 5 6



|                              |                        |                            |
|------------------------------|------------------------|----------------------------|
| 1                            | SALON + ANEKS KUCHENNY | 19,16 m <sup>2</sup>       |
| 2                            | SYPIALNIA              | 11,06 m <sup>2</sup>       |
| 3                            | SYPIALNIA              | 12,58 m <sup>2</sup>       |
| 4                            | HOL                    | 5,73 m <sup>2</sup>        |
| 5                            | ŁAZIENKA               | 4,36 m <sup>2</sup>        |
| <b>POWIERZCHNIA UŻYTKOWA</b> |                        | <b>52,89 m<sup>2</sup></b> |
| 6                            | OGRÓDEK                | 30,20 m <sup>2</sup>       |
| 7                            | TARAS                  | 7,20m <sup>2</sup>         |

**i** Wysokość mieszkania = ok. 278cm  
Powierzchnie liczone wg normy ISO 9836:1997

|  |                    |  |                        |  |                    |
|--|--------------------|--|------------------------|--|--------------------|
|  | ŚCIANA ROZBIERALNA |  | TABLICA ELEKTRYCZNA    |  | ZŁĄCZKA WODY       |
|  | GRZEJNIK C.O.      |  | TABLICA TELETECHNICZNA |  | OGRODZENIE OGRÓDKA |
|  | WPUST ODWODNIENIA  |  | GNIAZDO ZEWNĘTRZNE     |  | PRZEGRODA TARASOWA |

Lokalizację przyborów sanitarnych, rozmieszczenie punktów oświetleniowych, itp. podano zgodnie z projektem wykonawczym. Mogą wystąpić niewielkie różnice wymiarów i usytuowania elementów powstałe w trakcie realizacji prac budowlanych. Zestawienie powierzchni użytkowych poszczególnych pomieszczeń i lokalu podano na podstawie projektu budowlanego. Ostateczna powierzchnia zostanie obliczona na podstawie pomiaru wykonawczego zgodnie z wymienioną normą. Aranżacja mieszkania (tj. meble, wyposażenie kuchni i łazienek oraz sanitariaty) ma charakter poglądowy i nie stanowi wyposażenia lokalu w standardzie oferowanym do sprzedaży.

**Dantex**

Biurow sprzedaży:  
ul. 11 listopada 36/38 LU-61  
03-436 Warszawa

email: [autonomiapraska@dantex.pl](mailto:autonomiapraska@dantex.pl)  
telefon: (22) 123 75 94