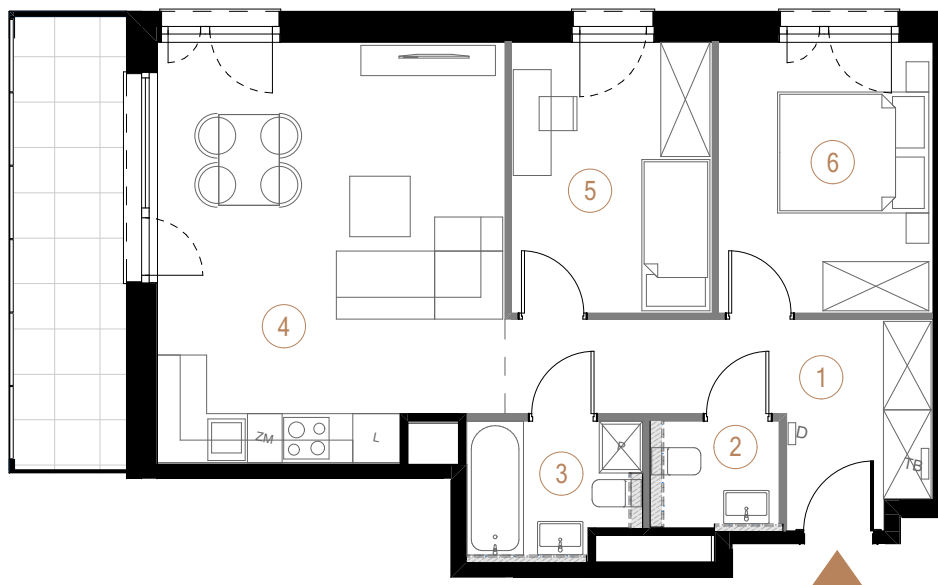


budynek
D

piętro
8

powierzchnia
mieszkania
60,61 m²

liczba
pokoi
3



Ściany działowe Ściany nośne

1	przedpokój	9,81
2	toaleta	2,39
3	łazienka	4,01
4	salon + aneks kuchenny	24,71
5	pokój 1	9,52
6	pokój 2	10,17
		60,61 m ²
taras		9,40



Cypriana Kamiła Norwida