

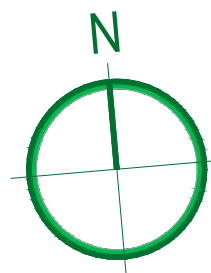
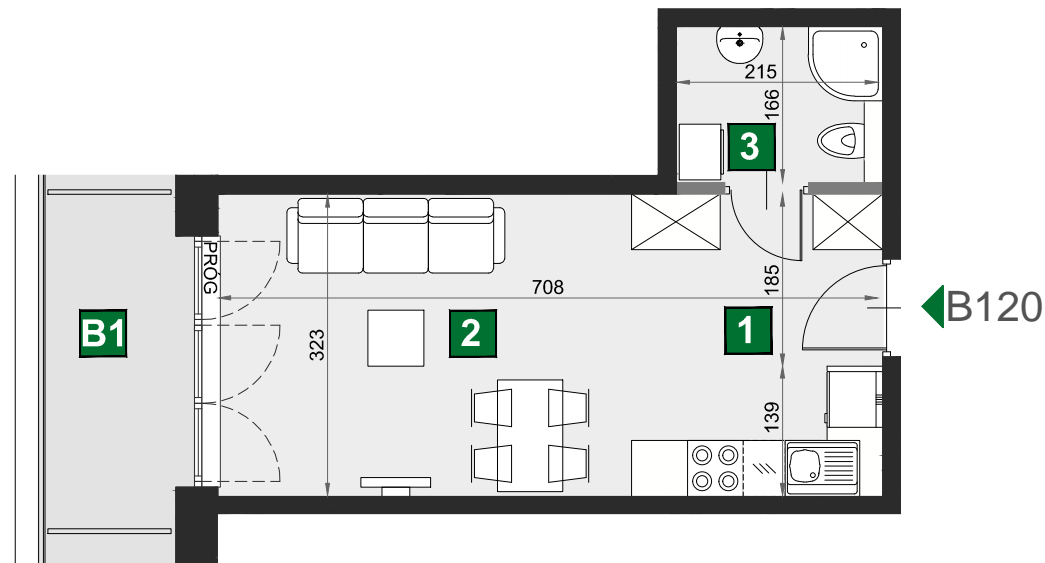
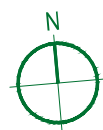
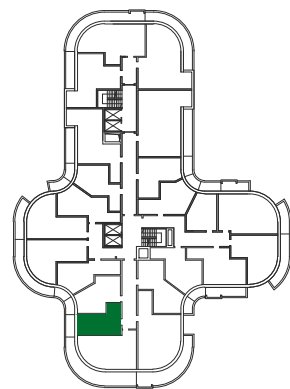
# WIŚLANE TARASY 2.0

1. Wymiary pomieszczeń, lokalizację przyborów sanitarnych i inne podano na podstawie projektu budowlanego. W trakcie realizacji mogą wystąpić różnice wymiarów i usytuowania elementów w stosunku do stanu wynikającego z projektu, związane ze specyfiką prac budowlanych.

2. Wymiary są obliczone w świetle pionowych przegród w stanie wykończonym, przy uwzględnieniu tynków i okładzin o grubości ok. 1 cm, na poziomie podłogi, bez uwzględnienia listew przypodłogowych, progów itp.

3. Powierzchnia użytkowa lokali oraz pomieszczeń określona jest na podstawie Rozporządzenia Ministra Rozwoju z dnia 11 września 2020r. w sprawie szczegółowego zakresu i formy projektu budowlanego (Dz.U. 2020 poz.1609 z późniejszymi zmianami), z uwzględnieniem normy PN-ISO 9836:2022-07

4. Przedstawiona aranżacja lokalu jest przykładowa (standard oferowany do sprzedaży nie obejmuje schodów, mebli, wykończenia podłóg, wyposażenia kuchni, łazienek itp.), ma wyłącznie charakter informacyjno-poglądowy i nie stanowi oferty w rozumieniu Kodeksu Cywilnego.



## B120

|              |      |
|--------------|------|
| budynek      | C    |
| piętro       | 3    |
| mieszkanie   | B120 |
| liczba pokoi | 1    |

|          |                              |                      |
|----------|------------------------------|----------------------|
| <b>1</b> | przedpokój                   | 3,17 m <sup>2</sup>  |
| <b>2</b> | pokój dzienny z aneksem kuch | 19,86 m <sup>2</sup> |
| <b>3</b> | łazienka                     | 3,65 m <sup>2</sup>  |

|           |        |                     |
|-----------|--------|---------------------|
| <b>B1</b> | balkon | 4,95 m <sup>2</sup> |
|-----------|--------|---------------------|

powierzchnia 26,68 m<sup>2</sup>