

BUDYNEK B5

Parter
Mieszkanie 4 - pokojowe

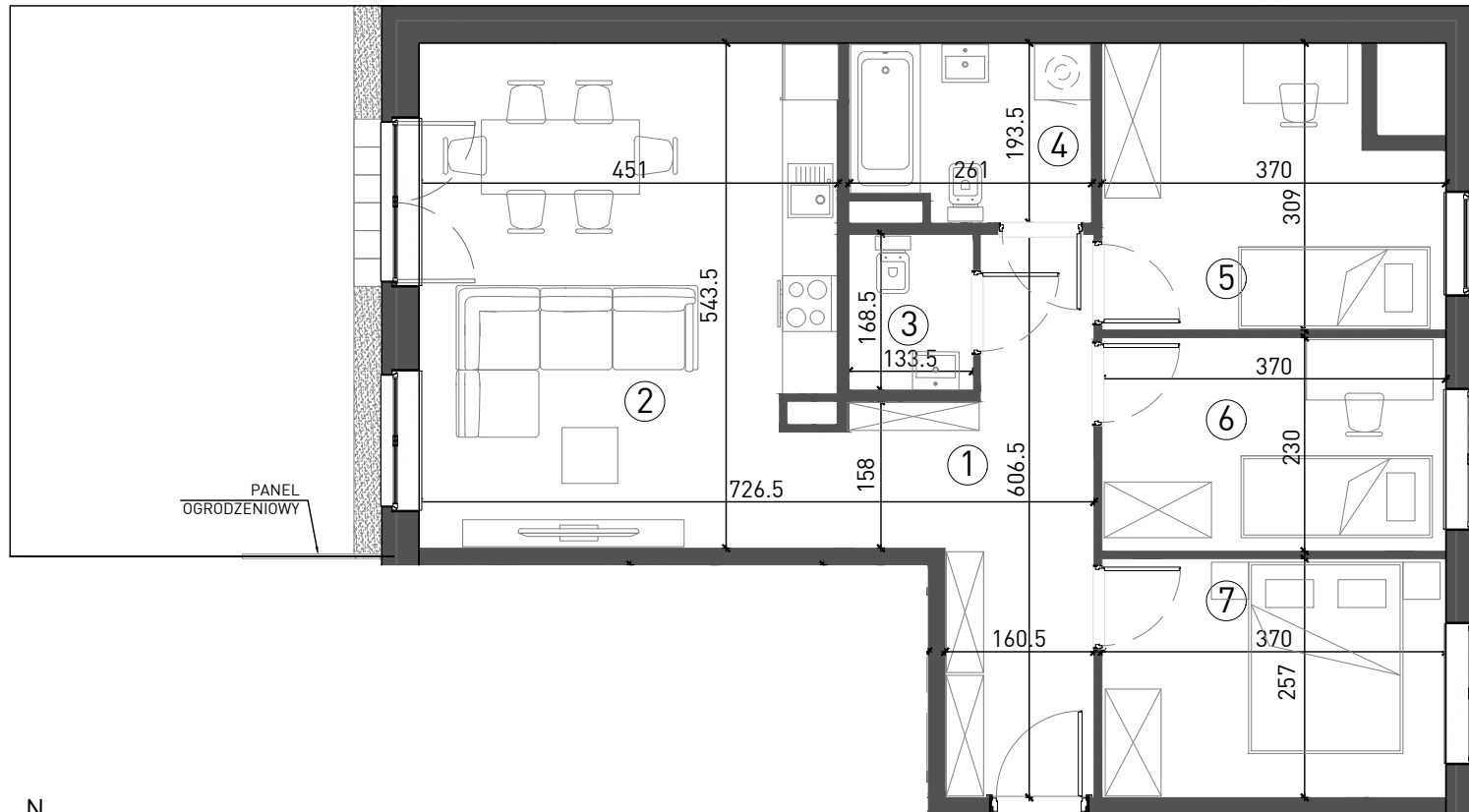
1. Przedpokój	10,47 m ²
2. Salon + aneks kuch.	24,13 m ²
3. WC	2,16 m ²
4. Łazienka	4,65 m ²
5. Pokój 1	10,18 m ²
6. Pokój 2	8,33 m ²
7. Sypialnia	9,32 m ²

Pow. mieszkalna 69,24 m²

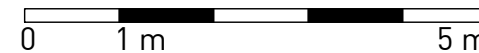
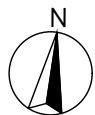
8. Ogródek 23 m²

INFORMACJA

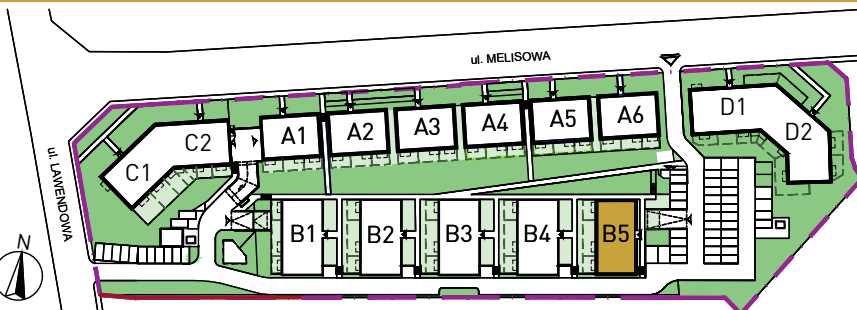
Rzut ma charakter informacyjny i nie stanowi oferty w rozumieniu handlowym i Kodeksu Cywilnego. Przedstawiona aranżacja mieszkania, rozmieszczenia mebli i elementów wyposażenia jest przykładowa. Rzeczywista powierzchnia mieszkania zostanie obliczona na podstawie obmiaru powykonawczego zgodnie z zawartą umową deweloperską. Wizualizacje stanowią element poglądowy. Kolorystyka, elementy bryły budynku oraz elewacja mogą ulec zmianie. **Wymiary projektowe orientacyjne bez uwzględnienia grubości tynków ścian wewnętrznych mieszkania.**



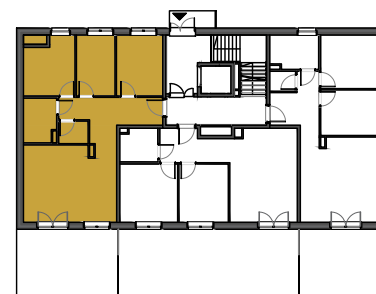
PANEL
OGRODZENIOWY



SCHEMAT OSIEDLA



RZUT KONDYGNACJI



DEWELOPER



tel. 502 122 330
e-mail: sprzedaz@arkop.com.pl
www.arkop-dweloper.pl
ul. Jerzmanowska 18 54-530 Wrocław

ARCHITEKT



ul. Szewska 75/77 biuro@chillhouse.pl
50-121 Wrocław www.chillhouse.pl