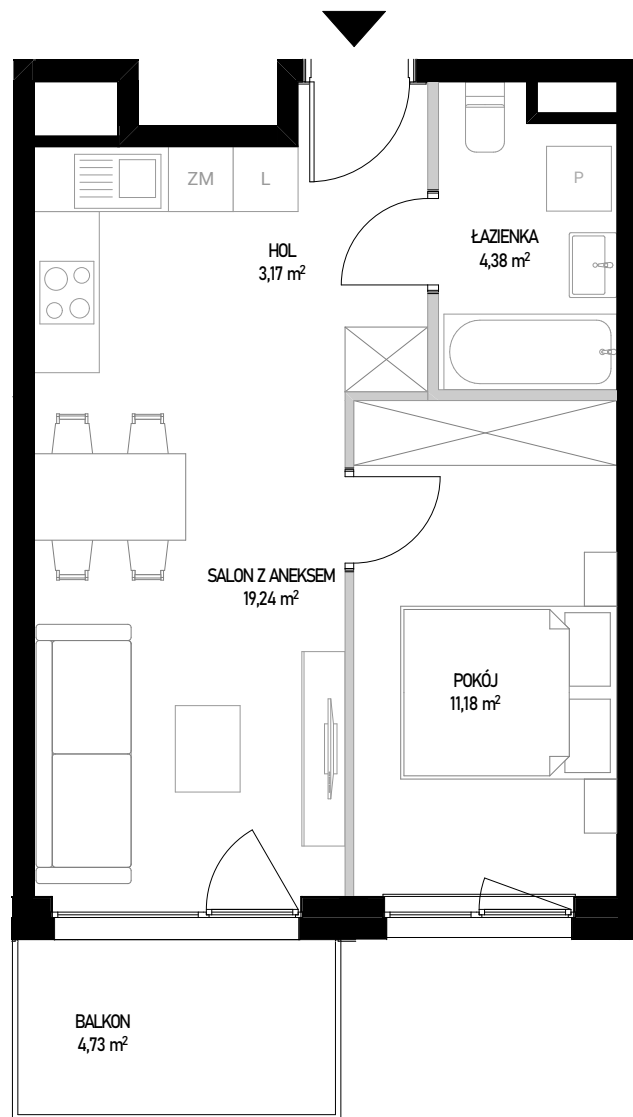
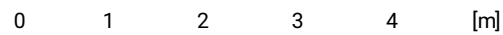


# MIESZKANIE A 79



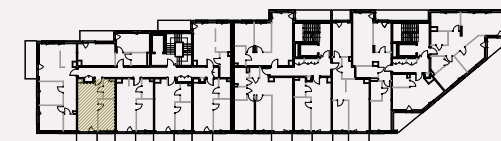
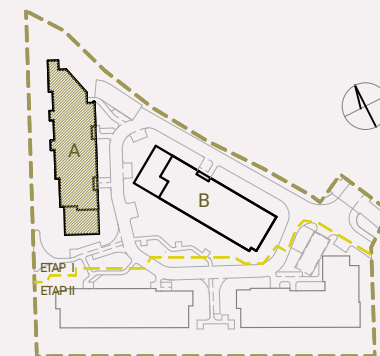
ściany bez możliwości rozbiorki  
 ściany z możliwością rozbiorki

SKALA 1:70



Powierzchnia użytkowa lokalu określona jest na podstawie Rozporządzenia Ministra Rozwoju z dnia 11 września 2020 roku w sprawie szczegółowego zakresu i formy projektu budowlanego oraz przy uwzględnieniu treści Polskiej Normy PN-ISO 9836:2022-07. Karta lokalowa ma znaczenie poglądowe i przedstawia przykładową aranżację lokalu. Karta lokalowa została opracowana na podstawie projektu wykonawczego. W toku dalszego projektowania, budowy lub zmian lokatorskich, mogą nastąpić zmiany w stosunku do informacji zawartych w karcie lokalowej. Informacje zawarte w karcie lokalowej nie stanowią oferty handlowej w rozumieniu przepisów kodeksu cywilnego.

# WITOSA PARK



## NUMER MIESZKANIA 79

| BUDYNEK                 | POKOJE   | PIĘTRO   | KLATKA                     |
|-------------------------|----------|----------|----------------------------|
| <b>A</b>                | <b>2</b> | <b>1</b> | <b>3</b>                   |
| SALON Z ANEKSEM         |          |          | 19,24 m <sup>2</sup>       |
| POKÓJ                   |          |          | 11,18 m <sup>2</sup>       |
| ŁAZIENKA                |          |          | 4,38 m <sup>2</sup>        |
| HOL                     |          |          | 3,17 m <sup>2</sup>        |
| <b>POW. UŻYTKOWA</b>    |          |          | <b>37,97 m<sup>2</sup></b> |
| POW. ŚCIAN DO DEMONTAŻU |          |          | 0,88 m <sup>2</sup>        |
| <b>POW. SPRZEDAŻY</b>   |          |          | <b>38,85 m<sup>2</sup></b> |
| BALKON                  |          |          | 4,73 m <sup>2</sup>        |

INWESTOR:

**budimex**

BIURO SPRZEDAŻY:

**WITOSA PARK**  
 ul. Piątkowska 165,  
 60-650 Poznań  
 +48 535 455 555  
[www.witosa-park.pl](http://www.witosa-park.pl)