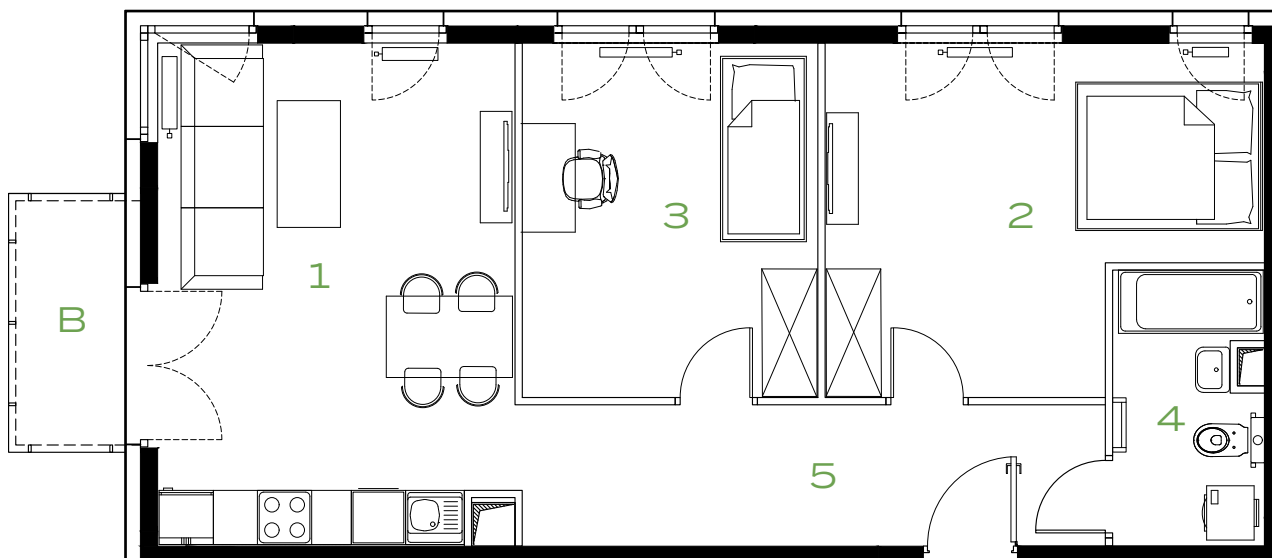
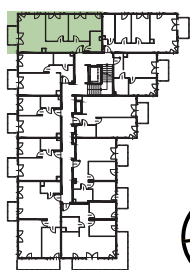


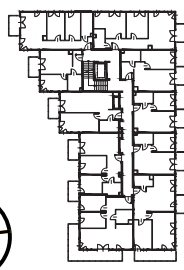
3 POKOJE | 65.36 m²


Przedstawiona aranżacja lokalu jest przykładowa, rysunki w tym zakresie mają charakter poglądowy.

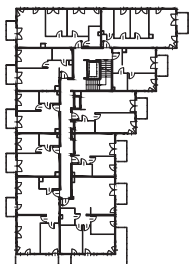
49



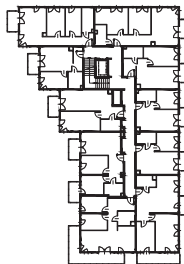
47



53



51



1	POKÓJ Z ANEKSEM	21.43 m ²
2	POKÓJ	16.30 m ²
3	POKÓJ	12.76 m ²
4	ŁAZIENKA	4.84 m ²
5	PRZEDPOKÓJ	10.03 m ²
B	BALKON	3.27 m ²