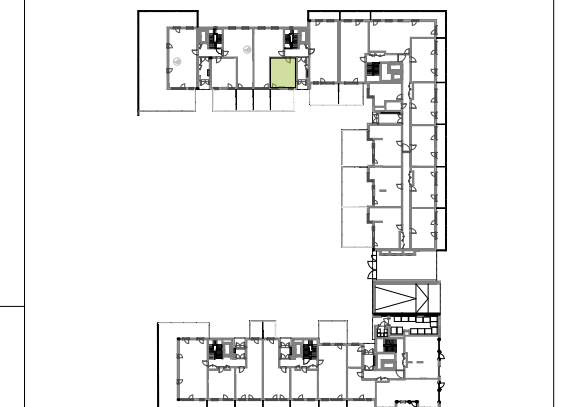


PIĘTRO	0	
LOKAL MIESZKALNY	A.2.1.21	
nr	nazwa pomieszczenia	pow (m <sup>2</sup> )
1	KOMUNIKACJA	5,78 m <sup>2</sup>
2	POKÓJ DZIENNY Z ANEKSEM	19,54 m <sup>2</sup>
3	ŁAZIENKA	4,12 m <sup>2</sup>
	POWIERZCHNIA POD ŚCIANKAMI DZIAŁOWYMI	0,57 m <sup>2</sup>
	<b>POWIERZCHNIA</b>	<b>30,01 m<sup>2</sup></b>
4	OGRÓDEK	21,52 m <sup>2</sup>



- Przedstawione w tym materiale elementy wyposażenia mają jedynie charakter poglądowy, stanowią propozycję aranżacji i nie są objęte ofertą sprzedaży lokalu mieszkalnego/usługowego przedstawioną przez ACG 22 Sp. z o.o.  
 - Powierzchnia użytkowa pomieszczeń obliczona jest wg normy PN-ISO 9836:1997 „Pole powierzchni podane się w m<sup>2</sup> z dokładnością do dwóch miejsc po przecinku.” Powierzchnia użytkowa jest „obliczana dla wymiarów budynku w stanie wykończonym, na poziomie podłogi nie licząc listew przypodłogowych, progów itp.” Do powierzchni użytkowej mieszkania „wliczane są także elementy nadające się do demontażu takie jak: ścianki działowe, rury, kanały”.  
 - Powierzchnie pomieszczeń zostaną ponownie określone w dokumentacji powykonawczej na podstawie pomiarów geodezyjnych dokonanych zgodnie z obowiązującymi przepisami prawa i w związku z tym mogą ulec nieznacznej zmianie w stosunku do podanych w tym materiale.  
 - Wymiary pomieszczeń, lokalizację przyborów sanitarnych, podłączeń pod urządzenia sanitarne itp. podano zgodnie z projektem budowlanym. Mogą wystąpić niewielkie różnice wymiarów i usytuowania elementów powstałe w trakcie realizacji prac budowlanych.  
 - Podane wymiary liniowe nie uwzględniają wykończenia tynkiem.  
 - Pomiarów pod projekt aranżacji, zakup mebli, urządzeń i wyposażenia należy dokonać z natury po zakończeniu realizacji.

- LEGENDA:
- ŚCIANA NIEROZBIERALNA
  - ŚCIANKA DZIAŁOWA NADAJĄCA SIĘ DO DEMONTAŻU
  - WYSOKOŚĆ PARAPETU
  - TARAS - POWIERZCHNIA UTWARDZONA