



Ścianki działowe możliwe do demontażu

Ściany niedemontowalne

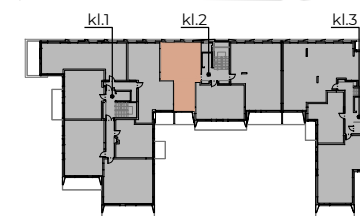
0 100 200cm  
skala 1:100 obowiązująca dla wydruku A4

**UWAGA:** Powierzchnie pomieszczeń i lokalizację urządzeń sanitarnych podano na podstawie projektu budowlanego. Możliwe jest wystąpienie niewielkich zmian w projekcie wykonawczym lub na etapie realizacji. Powierzchnia Użytkowa Lokalu Mieszkalnego określona jest na zasadach wskazanych w rozporządzeniu Ministra Transportu, Budownictwa i Gospodarki Morskiej z dnia 25.04.2012 r. w sprawie szczegółowego zakresu i formy projektu budowlanego oraz przy uwzględnieniu treści Polskiej Normy PN-ISO 9836:1997 z tą modyfikacją, że do Powierzchni Użytkowej Lokalu Mieszkalnego nie są wliczane ścianki działowe możliwe do demontażu, zaznaczone kolorem jasnobrązowym.  
\*Powierzchnia Lokalu Mieszkalnego wyliczana jest jako suma Powierzchni Użytkowej Lokalu Mieszkalnego oraz Powierzchni pod ściankami działowymi możliwymi do demontażu.  
Niniejsza karta katalogowa nie stanowi oferty w rozumieniu Kodeksu Cywilnego.

**P**  
**U**  
**A**  
**Z**  
**A**  
**OCHOTA**



ul. Tadeusza Joteyki



**NR LOKALU MIESZKALNEGO 32**

KLATKA	2
PIĘTRO	1
LICZBA POKOI	3

**ZESTAWIENIE POWIERZCHNI**

SALON Z ANEKSEM KUCHENNYM	19.92 m <sup>2</sup>
SYPIALNIA 1	11.85 m <sup>2</sup>
SYPIALNIA 2	11.22 m <sup>2</sup>
ŁAZIENKA	4.39 m <sup>2</sup>
TOALETA	1.79 m <sup>2</sup>
HOL	8.11 m <sup>2</sup>
<b>POW. UŻYTKOWA LOKALU MIESZKALNEGO</b>	<b>57.28 m<sup>2</sup></b>
POW. POD ŚCIANKAMI DZIAŁOWYMI MOŻLIWYMI DO DEMONTAŻU	2.59 m <sup>2</sup>
<b>* POW. LOKALU MIESZKALNEGO</b>	<b>59.87 m<sup>2</sup></b>
LOGGIA	6.59 m <sup>2</sup>

Kontakt:  
www.pauzaochota.pl  
pauza@unidevelopment.pl