



Osiedle Naturama

POZNAŃ, UL. KOSZALIŃSKA



ETAP: 2, BUDYNEK: 221

MIESZKANIE NR: 3

PIĘTRO:

PARTER

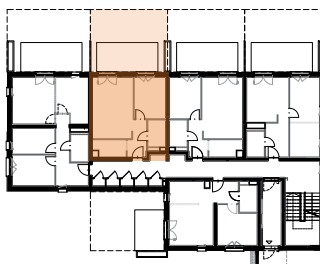
LICZBA POKOI:

2

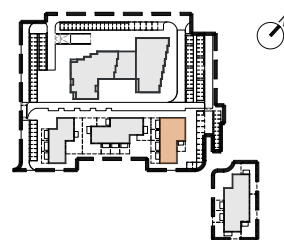
POWIERZCHNIA UŻYTKOWA:

43,47M²

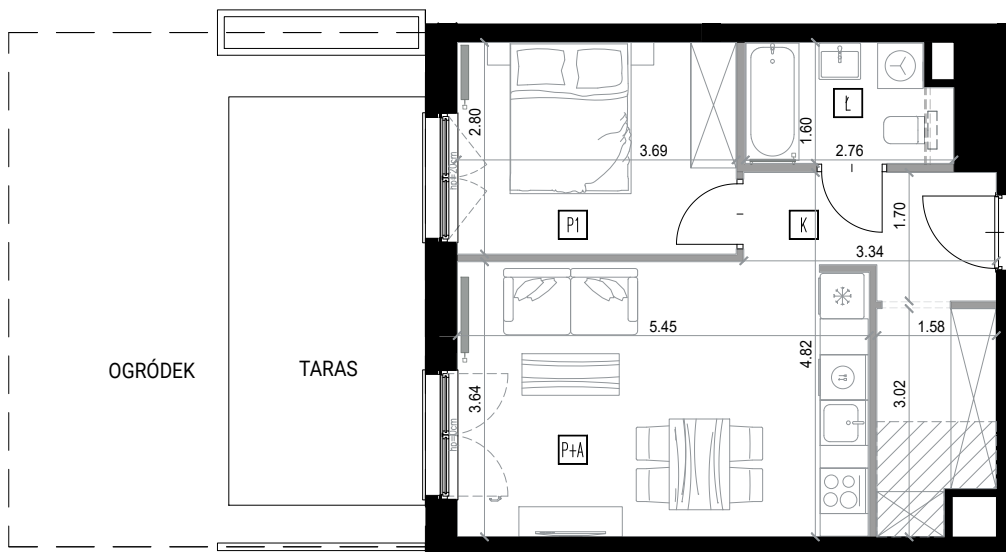
RZUT KONDYGNACJI



PLAN ZAGOSPODAROWANIA TERENU



RZUT MIESZKANIA



| | | |
|-----|-----------------|-------|
| K | KORYTARZ | 9,21 |
| Ł | ŁAZIENKA | 4,18 |
| P+A | POKÓJ Z ANEKSEM | 19,75 |
| P1 | POKÓJ | 10,33 |

POWIERZCHNIA UŻYTKOWA 43,47M²

POW. TARASU 14,04M²

POW. OGRÓDKA 23,43M²



SKALA 1:100

| | |
|--|---|
| | ZBIORNIK NA WODĘ DESZCZOWĄ |
| | PRZEGRODA MIĘDZY OGRÓDKAMI |
| | ŚCIANKA INSTALACYJNA - DO WYKONANIA PRZEZ NABYWCĘ |
| | MOŻLIWE WYDZIELENIE POMIESZCZENIA |
| | ŚCIANY DZIAŁOWE Z MOŻLIWOŚCIĄ DEMONTAŻU |
| | ŚCIANY PIONÓW INSTALACYJNYCH - BEZ MOŻLIWOŚCI DEMONTAŻU |
| | ŚCIANY KONSTRUKCYJNE - BEZ MOŻLIWOŚCI DEMONTAŻU |
| | ZABUDOWA PODSUFITOWA INSTALACJI, ŚWIATŁO POMIESZCZENIA POD ZABUDOWĄ H _{MIN} =2,20m |

BIURO SPRZEDAŻY

Nickel Development ul. Piątkowska 110, Poznań
+48 506 175 176
sprzedaz@nickel.com.pl

Wojtyś Wójtowicz Jakubowski Architekci

www.wwjja.pl

Podana na karcie powierzchnia pomieszczeń jest powierzchnią projektową i może się nieznacznie różnić od powierzchni w wybudowanym budynku. Umeblowanie oraz zagospodarowanie terenu jest tylko wizualizacją i nie stanowi oferty handlowej - ma jedynie charakter poglądowy, przybliżający wielkość mieszkania.

