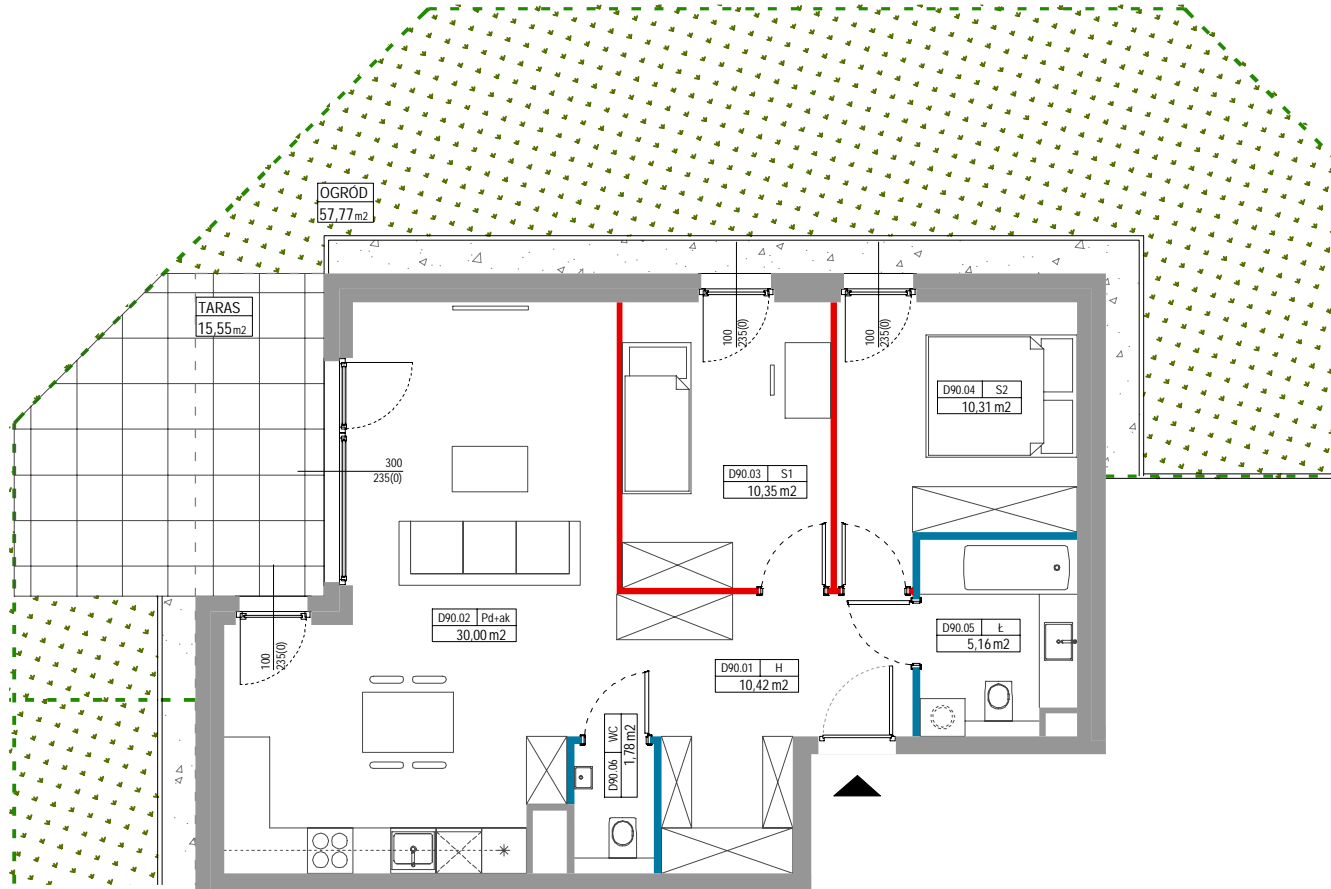
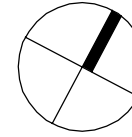


SKALA 1:100



## PARTER **D90** 3PAK

1	Hol	10,42 m <sup>2</sup>
2	Pokój dzienny + aneks	30,00 m <sup>2</sup>
3	Sypialnia 1	10,35 m <sup>2</sup>
4	Sypialnia 2	10,31 m <sup>2</sup>
5	Łazienka	5,16 m <sup>2</sup>
6	WC	1,78 m <sup>2</sup>

POWIERZCHNIA U YTKOWA	68,02 m <sup>2</sup>
POW. CIANEK DO DEMONTA U	0,92 m <sup>2</sup>
<b>POWIERZCHNIA SPRZEDA OWA</b>	<b>68,94 m<sup>2</sup></b>

Niniejsze dane są poglądowe i mogą odbiegać od ostatecznego projektu realizacji. Elementy aranżacji mieszkania (drzwi wewnętrzne, meble, ceramika sanitarna, sprzęt AGD i RTV) nie stanowi oferty handlowej. Pomiarów pod zakup mebli, urządzeń i wyposażenia należy dokonać za natury, po zakończeniu realizacji budynku. Powierzchnie oraz wymiary pomieszczeń zostały podane zgodnie z Roz. min. TBiGM w spr. szcze. zakresu i formy projektu budowlanego z dnia 25 kwietnia 2012 r., zgodnie z norm. PN-ISO 9836-1997. Powierzchnia sprzedażowa to suma pow. użytkowej i pow. cianek do demontażu (oznaczonych kolorem czerwonym na rzucie karty). Wysokość pom. wynosi 267 cm bez uwzględnienia wykończenia posadzki. Zagospodarowanie zieleni może ulec zmianie. Naruszenie elementów konstrukcji jest zabronione. Wszystkie zmiany w układzie podejścia do kanalizacji sanitarnej i wentylacji podlegają akceptacji projektanta i nie mogą być dokonane samodzielnie. Instalowanie indywidualnych wentylatorów na kanałach zbiorczych, za wyjątkiem przeznaczonych do tego celu kanałów kuchennych jest zabronione. Zabudowa balkonów, instalowanie rolet zewnętrznych, markiz, krat, jednostek zewnętrznych klimatyzacji, itp. bez akceptacji projektanta jest zabronione. Projekt chroniony prawem autorskim. Nie przeznaczony do celów wykonawczych.

Ronson Development sp. z o.o.

- Projekt 8 sp.k.

Al. KEN 57, 02-797 Warszawa  
tel. (22) 823-97-98



STUDIO LISIAK Sp. z o.o.

ul. Znanieckiego 12F/59

60-682 Poznań

tel. (61) 823-60-65



LEGENDA

▶ WEJŚCIE

— CIANY NIEROZBIERLANE

— CIANY Z MOŻLIWOŚCIĄ ZMIANY LOKALIZACJI

— POW. POD CIANKAMI NADAJCZYMI SIĘ DO DEMONTAŻU

A R C H I T E K T U R A