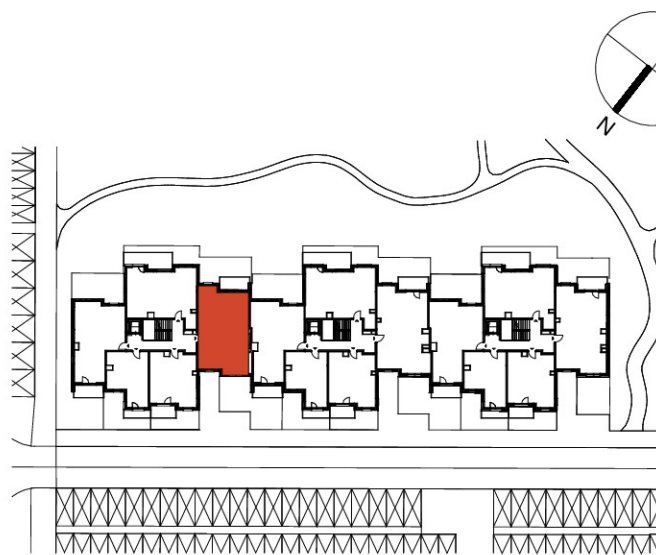
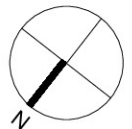
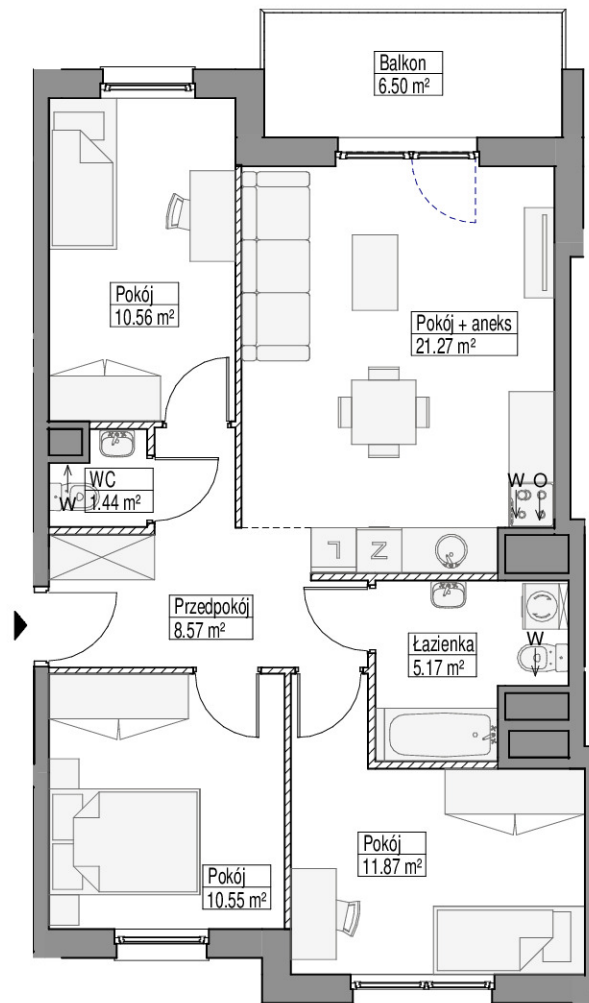


"SZUMILAS"  
ETAP II - BUDYNEK 9  
KOWALE, ul. Magazynowa

KARTA MARKETINGOWA



SCHEMAT LOKALU MIESZKALNEGO NA PIĘTRZE

SCHEMAT MA CHARAKTER JEDYNIIE POGŁĄDOWY. W PRZYPADKU EWENTUALNYCH ROZBIEŻNOŚCI  
POMIĘDZY SCHEMATEM A PROJEKTEM BUDOWLANYM, WIĄŻĄCY JEST PROJEKT BUDOWLANY.

**ROBYG**

**Robyg Morenova Spółka z o. o.**  
Al. Rzeczypospolitej 1, Warszawa 02-972  
TEL (22) 419 11 00/FAX (22) 419 11 03

**b1**

**B1 Architekci S.C.**  
Al. Grunwaldzka 4/6, 80-236 Gdańsk  
www.b1architekci.com

FAZA:	DATA:	NR MIESZKANIA:
3.B	06-12-2021	9.1.M05
ILOŚĆ POKÓI:	POW. UŻYTKOWA MIESZKANIA WG PN-ISO 9836:	69.43 m <sup>2</sup>
4	POW. MIESZKANIA POD ŚCIANKAMI:	2.09 m <sup>2</sup>
	ŁĄCZNA POWIERZCHNIA MIESZKANIA:	71.52 m <sup>2</sup>
PIĘTRO:	POW. BALKONU:	POW. LOGGI:
PIĘTRO I	6.50 m <sup>2</sup>	
SEKCJA:	POW. TARASU:	POW. OGRÓDKA:
1		
LEGENDA:	<p>▨ ŚCIANKI</p> <p>← W WYCIĄG WENTYLACYJNY</p> <p>← O MIEJSCE PODŁĄCZENIA OKAPU KUCHENNEGO</p>	

**UWAGA:**

- POWIERZCHNIE LICZONE WEDŁUG NORMY PN-ISO 9836
- ZE WZGLĘDU NA TRWAJĄCE PRACE PROJEKTOWE POWIERZCHNIE I LUB WYMIARY MOGĄ ULEC ZMIANIE
- WYPOSAŻENIE TYLKO W CELACH PREZENTACJI, NIE STANOWI ZOBOWIĄZANIA UMOWNEGO
- NINIEJSZY PROJEKT NIE STANOWI OFERTY W ROZUMIENIU PRZEPISÓW KODEKSU CYWILNEGO
- WYJŚCIE NA TARAS/ LOGGIE/ - MOŻLIWA RÓŻNICA POZIOMÓW
- PIONY KANALIZACYJNE I PIONY WENTYLACYJNE STANOWIĄ CZĘŚĆ WSPÓLNĄ INSTALACJI BUDYNKU
- W PRZYPADKU WYSTĘPOWANIA OTWORU REWIZYJNEGO NA PIONIE MUSI BYĆ ZAPEWNIONY DOSTĘP DO NIEGO, ZGODNIE Z DOKUMENTACJĄ TECHNICZNĄ