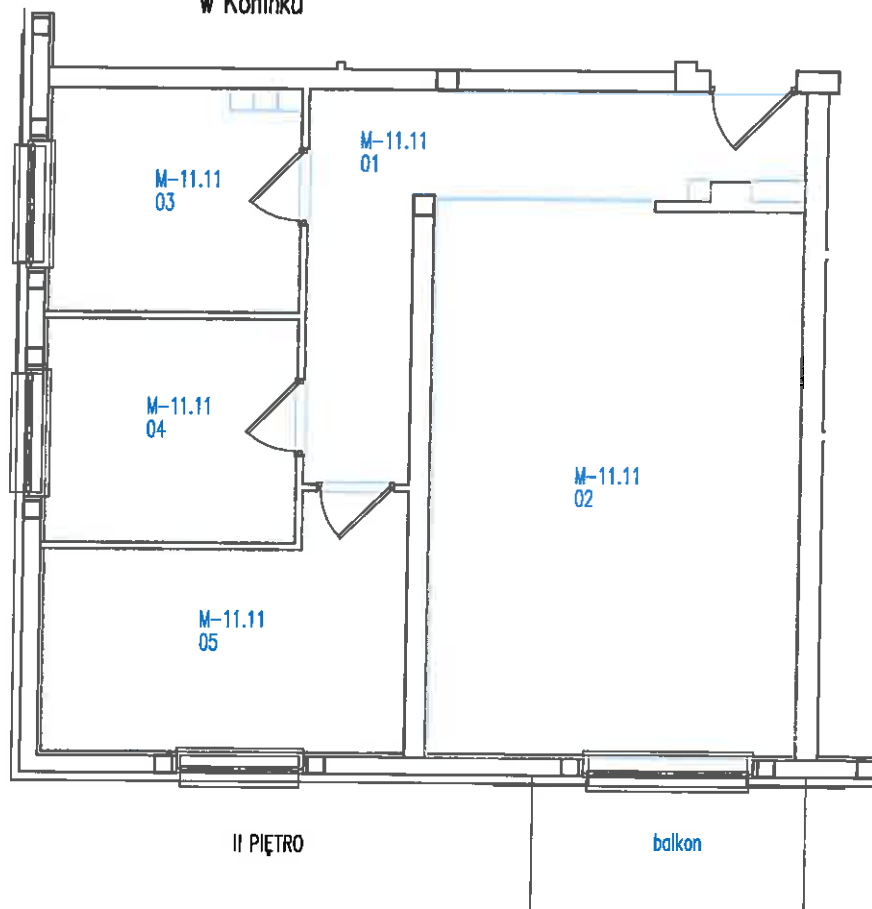
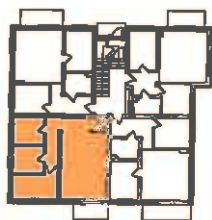


Budynek "G"
ul. Sikorcza 11

Inwentaryzacja lokalu mieszkalnego nr 11/11
w budynku mieszkalnym wielorodzinnym
w Koninku



Powierzchnia użytkowa lokalu została obliczona na podstawie bezpośredniego pomiaru i jest zgodna z Normą PN-ISO 9836:2015-12 Właściwości użytkowe w budownictwie – Określanie i obliczanie wskaźników powierzchniowych i kubaturowych.



Lokalizacja mieszkania
w budynku

Uwagi:
1. Wymiary uwzględniają wykończenie ścian.
2. Powierzchnie podano z uwzględnieniem wykończenia (tynku)

MIESZKANIE NR 11/11
Powierzchnia użytkowa mieszkania = 65.89 m²
Balkon = 4.35 m²
Liczba pokoi = 3

ZESTAWIENIE POWIERZCHNI			
NR POM.	NAZWA POM.		POW. UŻYTK.
M-11.11.01	korytarz		12.40 m ²
M-11.11.02	pokój z aneksem kuch.		26.81 m ²
M-11.11.03	łazienka		5.71 m ²
M-11.11.04	pokój		9.39 m ²
M-11.11.05	pokój		11.58 m ²

Nazwa lub symbol obiektu		Osiedle mieszkaniowe w Koninku		Rodzaj pracy inwentaryzacji	
Taśma Nr Łaty	Data	Nazwisko i imię Podpis	Budynek G		GEODEZYJNO-KARTOGRAFICZNE mgr inż. Arkadiusz Kaliski 62-503 Koninko, ul. Buzejawka 60 korn. 607 606 767, 606 271 675 NIP: 783-143-08-04 REGON: 635706750 Nazwa instytucji wykonującej pomiar
Pomierzył		mgr Arkadiusz Kaliski	Powiat	pozański	
Skartował		Geolog. Geodeta uprawniony nr. upr. 18497/2002	Gmina	Kórnik	L.Ks.rob.
Wykreślił		ul. Krańcowa 23 62-070 Dąbrowa tel. 148 502-029-143	Obręb	Koninko	Szkieł polowy 112
Sprawdził			Teren Kat.		Pierworys Nr.