

lokal 1.C.2.03

39,52 m²

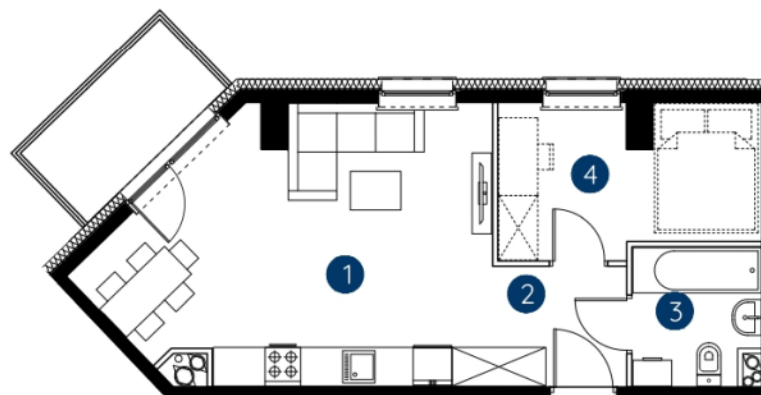
piętro 2

budynek 1



**Murapol
Rivo**

Bydgoszcz, ul. Dworcowa



| | |
|------------------------------|----------------------------|
| 1. salon z aneksem kuchennym | 22,80 m ² |
| 2. hol wejściowy | 3,82 m ² |
| 3. sypialnia | 4,02 m ² |
| 4. garderoba | 8,88 m ² |
| metraż | 39,52 m² |

Schemat kondygnacji



0 1 2 5m

Podziałka podana z tolerancją +/- 5%