

MIESZKANIE

22

PIĘTRO 2

MIESZKANIE 3-POKOJOWE

POWIERZCHNIA UŻYTKOWA 60,97 m²

POWIERZCHNIA CAŁKOWITA 62,80 m²

SALON + ANEKS KUCHENNY 28,17 m²

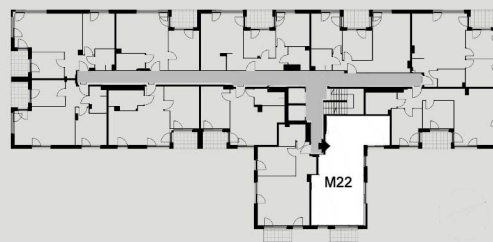
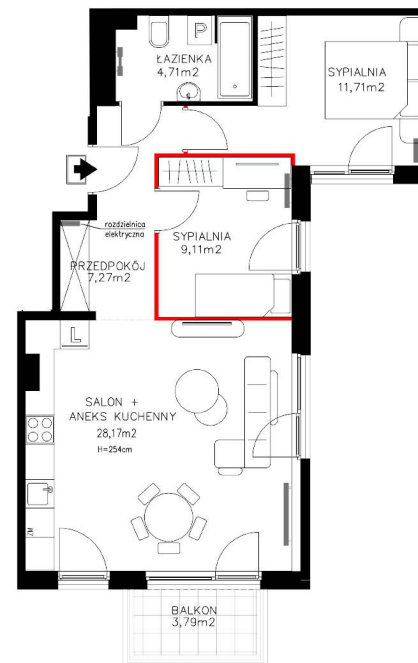
SYPIALNIA 9,11 m²

SYPIALNIA 11,71 m²

PRZEDPOKÓJ 7,27 m²

ŁAZIENKA 4,71 m²

BALKON 3,79 m²



MIESZKANIE NUMER 22

RZUT KONDYGNACJI NA PIĘTRZE 2

Niniejsza broszura nie stanowi oferty w rozumieniu przepisów Kodeksu Cywilnego. Przedstawione rzuty mają charakter poglądowy. Mieszkanie nie będzie wyposażone w widoczne na rzucie elementy sanitarne, drzwi wewnętrzne, meble, sprzęty RTV i AGD. Rozmieszczenie urządzeń sanitarnych i kuchennych jest przykładowe i może ulec zmianie. Powierzchnie i wymiary mogą ulec niewielkim zmianom wynikającym z realizacji obiektu. Powierzchnia użytkowa mieszkania obliczona zgodnie z normą PN-ISO 9836:1997