



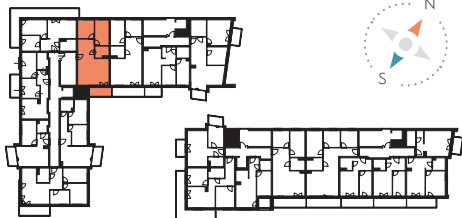
# M IV.1.1

## Piętro I

Powierzchnia Użytkowa

**57,93 m<sup>2</sup>**

przedpokój	<b>9,52 m<sup>2</sup></b>
pokój/kuchnia	<b>24,23 m<sup>2</sup></b>
pokój I	<b>9,05 m<sup>2</sup></b>
pokój II	<b>10,65 m<sup>2</sup></b>
łazienka	<b>4,48 m<sup>2</sup></b>
balkon	<b>5,73 m<sup>2</sup></b>



ul. Glogera

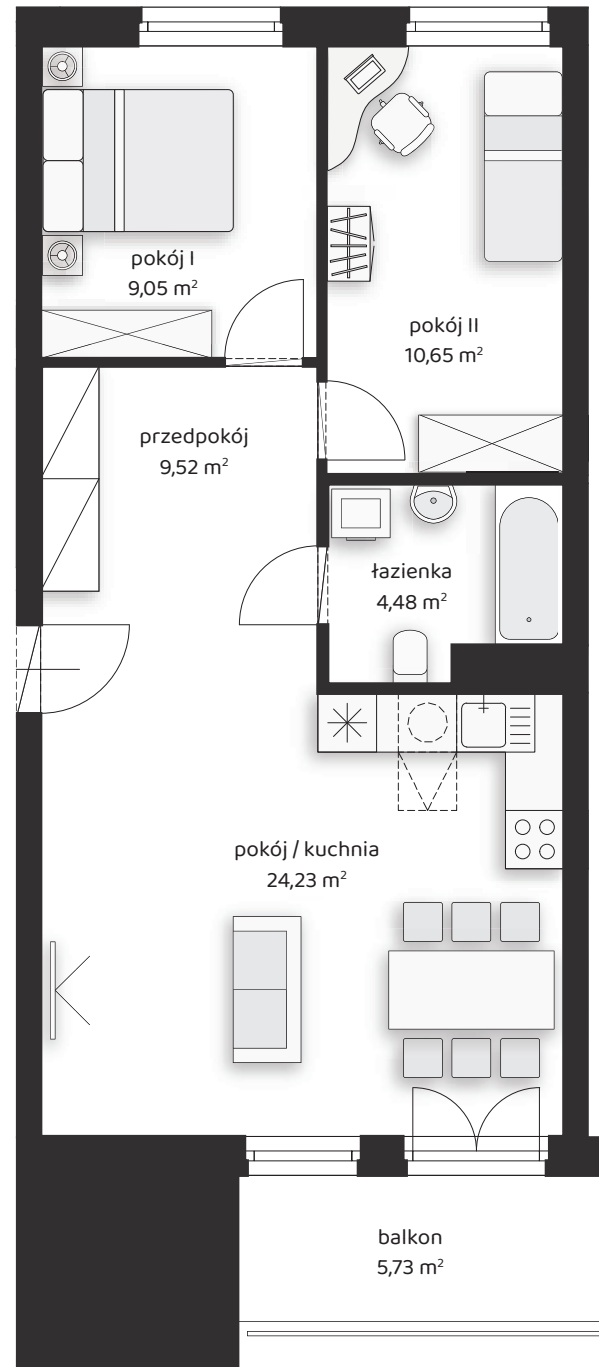
### Biuro Sprzedaży

ul. Bardosa 18A/5  
31-979 Kraków  
sprzedaz@krakestate.pl

**+48 882 055 505**

**www.glogerabricks.pl**

Powierzchnia liczona jest wg. normy PN-ISO 9836 (zgodnie z ROZPORZĄDZENIEM MINISTRA ROZWOJU z dnia 11 września 2020 r. w sprawie szczegółowego zakresu i formy projektu budowlanego). Powyższa aranżacja lokalu ma charakter przykładowy. Treść niniejszej prezentacji nie stanowi oferty handlowej w rozumieniu Kodeksu Cywilnego. Karta lokalu została opracowana na podstawie projektu technicznego. W trakcie realizacji budowy, ze względu na specyfikę prac budowlanych, mogą wystąpić zmiany w stosunku do założeń wynikających z projektu.



# Glogera

## Bricks