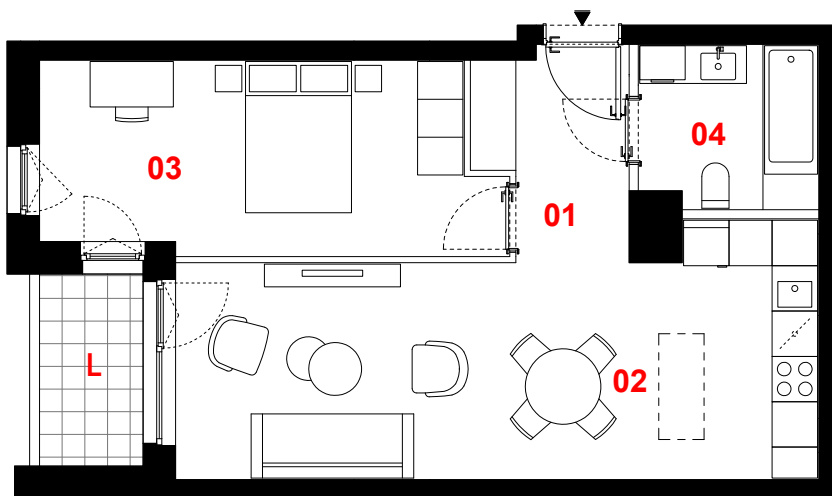
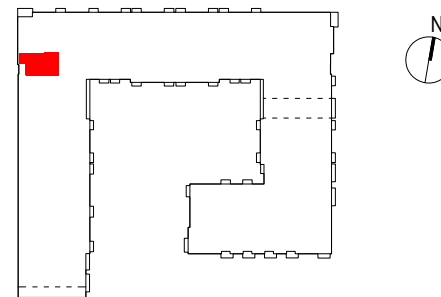


OSIEDLE PRIMO



B080

mieszkanie	2 pokoje z aneksem
klatka	B
nr lokalu	080
kondygnacja	1
piętro	parter
loggja	3,32 m²

oznaczenie pomieszczeń

01 przedpokój	5,05 m²
02 pokój dzienny + aneks kuchenny	25,12 m²
03 pokój	14,62 m²
04 łazienka	4,95 m²

suma pow. użytkowej 49,74 m²

Powierzchnia użytkowa liczona wg normy PN-ISO 9836:2015-12. Szczegółowe zasady ustalania powierzchni lokalu po jego wybudowaniu określa umowa. Powierzchnia lokalu może ulec zmianom w przypadkach określonych umową. Aranżacja ma charakter przykładowy, umeblowanie nie stanowi wyposażenia lokalu.

0 1m 2m 3m



skala 1:100

— ściany działowe
— konstrukcja i szachty instalacyjne

PROFBUD

biuro@profbud.info
tel. 605 606 606

JA2PLUS PRACOWNIA ARCHYTEKTONICZNA