

NR BUDYNKU:

4

KONDYGNACJA:

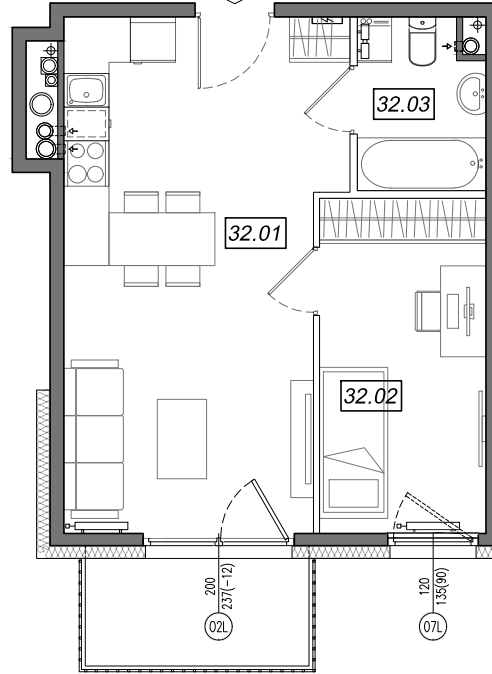
IV PIĘTRO

NR MIESZKANIA:

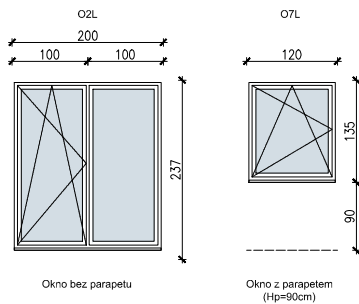
4.A.32

POWIERZCHNIA:

36.27 m²



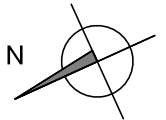
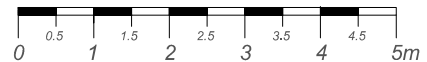
**SCHEMAT OKIEN W WIDOKU
OD WEWNĄTRZ:**



Okno bez parapetu

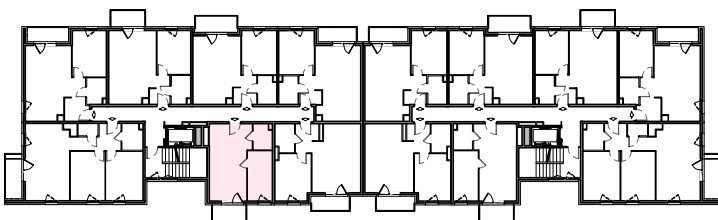
Okno z parapetem
(Hp=90cm)

- ściany niedemontowalne
- ściany możliwe do rearanżacji



NR	POMIESZCZENIE	POW.
32.01	POKÓJ + ANEKS KUCHENNY	22.97 m ²
32.02	SYPIALNIA	9.66 m ²
32.03	ŁAZIENKA	3.64 m ²
POWIERZCHNIA MIESZKANIA:		36.27 m²
POWIERZCHNIA BALKONU:		4.20 m²

LOKALIZACJA MIESZKANIA:



Instalacja kanalizacji sanitarnej może być prowadzona nad poziomem posadzki. Przyłącza instalacji wod-kan mogą być prowadzone natynkowo.

Powierzchnie mieszkań liczone wg. Normy PN-ISO 9836:2015-12 (tolerancja ± 5cm).

Hp - wysokość niewykończonego parapetu mierzona od projektowanego poziomu wykończonej posadzki lokalu (tolerancja ± 2cm).

Przedstawiona aranżacja i wykończenie ma charakter wyłącznie poglądowy i nie stanowi oferty.