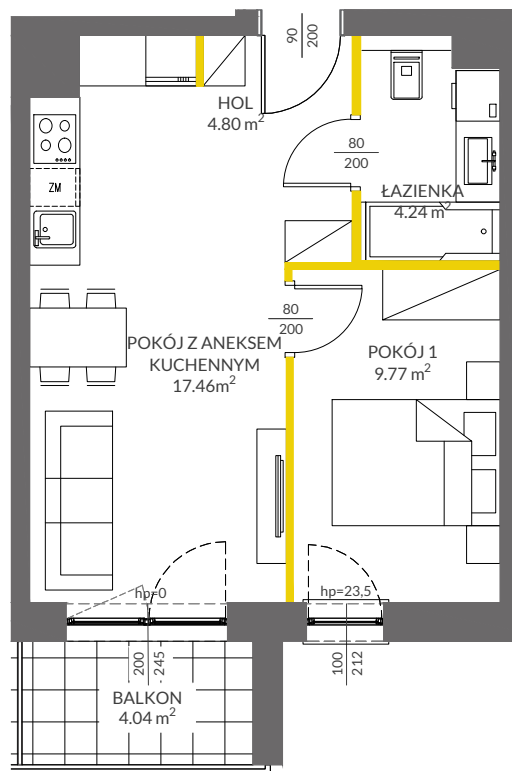


## lokal mieszkalny

karta informacyjna inwestycji

wejście



### LEGENDA

- ścianki działowe
- ścianki i obudowy pionów instalacyjnych



Powierzchnia lokalu obliczona została zgodnie z Polską Normą PN-ISO 9836:2015-12, powołaną w rozporządzeniu Ministra Transportu, Budownictwa i Gospodarki Morskiej z dnia 11 września 2020 roku w sprawie szczegółowego zakresu i formy projektu budowlanego. Powierzchnia rozliczeniowa lokalu, uwzględniająca powierzchnię pod ściankami działowymi, służy do ustalenia ceny sprzedaży. Powierzchnia użytkowa lokalu służy do celów ewidencyjnych i wyczystoksięgowych. Instalacja wodna i kanalizacyjna doprowadzona do kuchni, łazienki i WC, zakończona korkami, nie schowana w ścianach. Rozprowadzenie instalacji pod przybory leży po stronie Nabywcy. Meble, biały montaż oraz drzwi wewnętrzne nie stanowią elementu wyposażenia lokalu. Deweloper zastrzega sobie możliwość wprowadzenia niewielkich zmian w dalszym etapie inwestycji. Przedstawiona aranżacja lokalu jest przykładowa.

 **VICTORIA DOM**

**VIVA**  **PIAST 5**

data sporządzenia karty 18.10.2023

### LOKAL NR 86

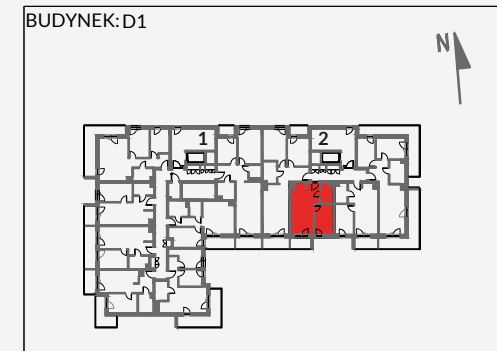
<b>PIĘTRO</b>	<b>5</b>
<b>POKOJE</b>	<b>2</b>
<b>KLATKA</b>	<b>2</b>
<b>POWIERZCHNIA ROZLICZENIOWA</b>	<b>37.15 m<sup>2</sup></b>
<b>POWIERZCHNIA UŻYTKOWA</b>	<b>36.27 m<sup>2</sup></b>

HOL	4.80 m <sup>2</sup>
ŁAZIENKA	4.24 m <sup>2</sup>
POKÓJ Z ANEKSEM KUCHENNYM	17.46 m <sup>2</sup>
POKÓJ 1	9.77 m <sup>2</sup>

POWIERZCHNIA POD ŚCIANKAMI DZIAŁOWYMI	0.88 m <sup>2</sup>
--	---------------------

<b>BALKON</b>	<b>4.04 m<sup>2</sup></b>
---------------	---------------------------

### POŁOŻENIE LOKALU W BUDYNKU:



MIESZKANIA POWTARZALNE: **74,78,82,90,98**

Adres inwestycji: Kraków, ul. Powstańców 82

**BIURO SPRZEDAŻY**

 **12 351 05 01**