

ŁÓDŹ, UL. KOTONIARSKA / STARTOWA

BUDYNEK:	1
LOKAL:	1.1

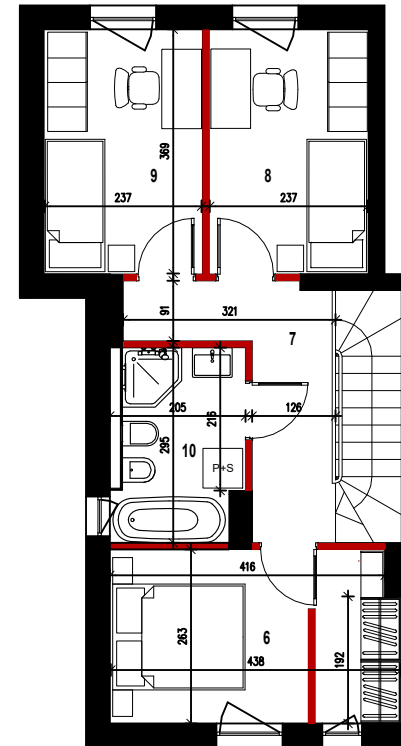
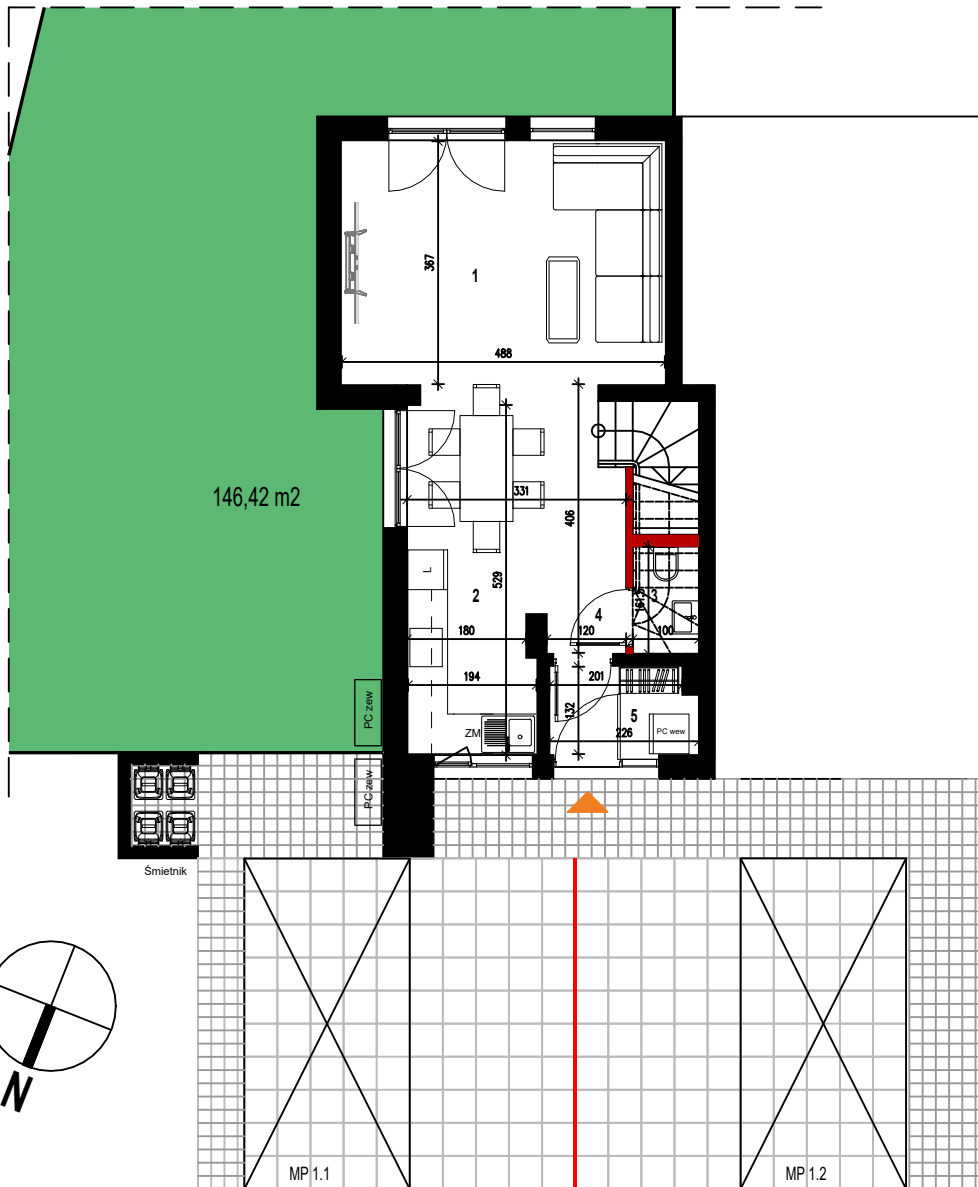
PARTER/PIĘTRO

1. Salon	17,91 m ²
2. Kuchnia + jadalnia	11,22 m ²
3. WC	1,50 m ²
4. Hall	4,15 m ²
5. Przedsiónek	2,81 m ²
6. Pokój	11,20 m ²
7. Korytarz	6,76 m ²
8. Pokój	8,75 m ²
9. Pokój	8,75 m ²
10. Łazienka	5,81 m ²

POWIERZCHNIA UŻYTKOWA:	78,86 m²
-------------------------------	----------------------------

+ Powierzchnia pod ściankami z możliwością demontażu 1,71 m²

+ Powierzchnia działki 146,42 m²



— Ścianki działowe nadające się do demontażu
— Ściana stała

BIURO SPRZEDAŻY: ŁÓDŹ, UL. TRAKTOROWA 126, lok. 501 KONTAKT 509 392 405 | biuro@realdevelopment.pl

UWAGA:

1. Karta katalogowa opracowana na podstawie projektu wykonawczego
2. Wymiary i powierzchnie są liczone wg normy PN-ISO 9836:2022-07 ostateczna powierzchnia zostanie obliczona na podstawie pomiaru wykonawczego, z godnie z ww normą
3. Aranżacja mieszkań (tj. meble, wyposażenie kuchni i łazienek) ma charakter poglądowy i nie stanowi wyposażenia lokalu w standardzie oferowanym do sprzedaży
4. Przedstawione wymiary mają charakter poglądowy i nie mogą stanowić podstawy do zamawiania mebli i urządzeń sanitarnych