

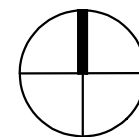
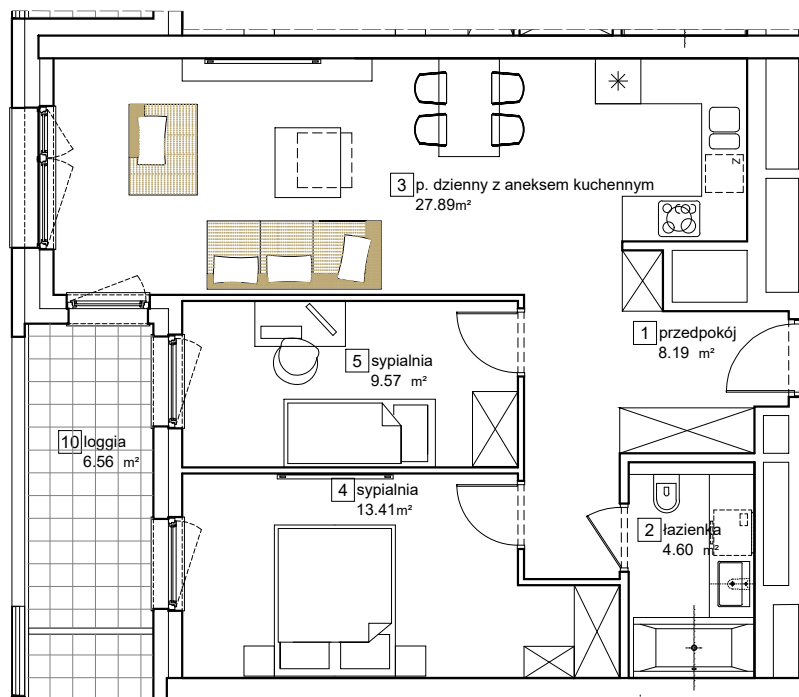


## ZESPÓŁ BUDYNKÓW MIESZKALNO - APARTAMENTOWYCH

ul. Olimpijska, Katowice  
dz. nr 74/64, 74/62, 74/36, 74/37, 1/7, 74/89, 74/90.

[www.atalolimpijska.pl](http://www.atalolimpijska.pl)

e-mail: [bsmkatowice@atal.pl](mailto:bsmkatowice@atal.pl)  
telefon: (+48) 32 353 65 73  
ATAL S.A. Biuro Sprzedaży, ul. Porcelanowa 10, 40-246 Katowice

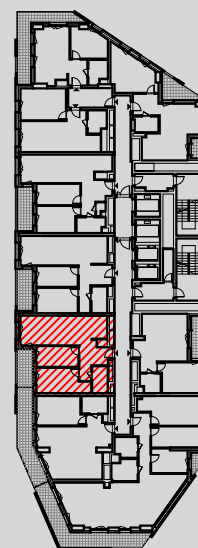


## BUDYNEK B

### MIESZKANIE 116B TRZYPOKOJOWE

PIĘTRO 15

|                              |                                |                            |
|------------------------------|--------------------------------|----------------------------|
| 1                            | przedpokój                     | 8.19 m <sup>2</sup>        |
| 2                            | łazienka                       | 4.60 m <sup>2</sup>        |
| 3                            | p. dzienny z aneksem kuchennym | 27.89 m <sup>2</sup>       |
| 4                            | sypialnia                      | 13.41 m <sup>2</sup>       |
| 5                            | sypialnia                      | 9.57 m <sup>2</sup>        |
| <b>POWIERZCHNIA UŻYTKOWA</b> |                                | <b>63.66 m<sup>2</sup></b> |
| 10                           | loggia                         | 6.56 m <sup>2</sup>        |



- Wymiary pomieszczeń, lokalizację przyborów sanitarnych i inne podano na podstawie projektu budowlanego. W trakcie budowy mogą wystąpić różnice w stosunku do stanu wynikającego z projektu, właściwe dla specyfiki prac budowlanych.
- Powierzchnia jest obliczona w świetle pionowych przegród w stanie wykończonym, przy uwzględnieniu tynków i okładzin o grubości 1,5cm, na poziomie podłogi oraz bez uwzględnienia listew przypodłogowych, progów itp. Wymiary są podane w stanie bez wykończenia.
- Powierzchnia użytkowa lokali określona jest na podstawie rozporządzenia Ministra Rozwoju w sprawie szczegółowego zakresu i formy projektu budowlanego z dnia 11 września 2020 r. oraz przy uwzględnieniu treści Polskiej Normy PN-ISO 9836:2015.