

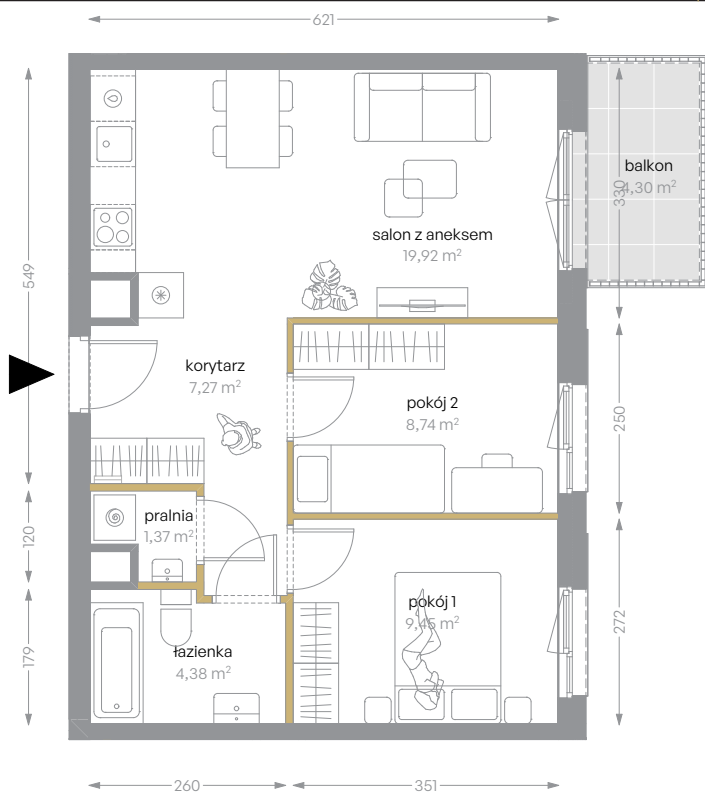
# KRÓLOWEJ JADWIGI 51

## nr A/41



Powierzchnia 51,13 m<sup>2</sup>

Piętro 3

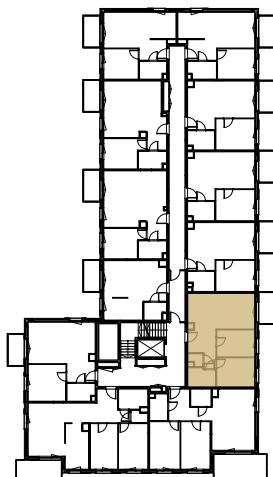


Aranżacja mieszkania jest przykładowa

### Powierzchnia użytkowa

salon z aneksem	19,92 m <sup>2</sup>
pokój 1	9,45 m <sup>2</sup>
pokój 2	8,74 m <sup>2</sup>
łazienka	4,38 m <sup>2</sup>
pralnia	1,37 m <sup>2</sup>
korytarz	7,27 m <sup>2</sup>
<b>Razem</b>	<b>51,13 m<sup>2</sup></b>
+balkon	4,30 m <sup>2</sup>

### Rzut kondygnacji Piętro 3



### Plan osiedla Budynek A

