

# wełnowe apartamenty

mieszkanie  
B27

powierzchnia  
40,59m<sup>2</sup>

kondygnacja  
piętro +4



1. Przedpokój 3,32 m<sup>2</sup>

2. Salon z aneksem kuch. 22,91 m<sup>2</sup>

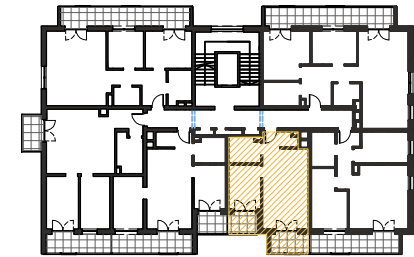
4. Łazienka 4,87 m<sup>2</sup>

3. Sypialnia 8,75 m<sup>2</sup>

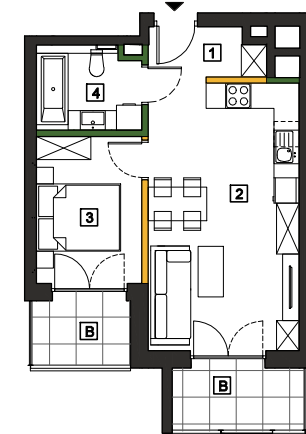
Balkon 4,64 m<sup>2</sup>

Balkon 3,59 m<sup>2</sup>

Schemat kondygnacji +4



Rzut w skali 1:200



Piętro +4		Mieszkanie B27
1.	Przedpokój	3,32 m <sup>2</sup>
2.	Salon z aneksem kuch.	22,91 m <sup>2</sup>
3.	Sypialnia	8,75 m <sup>2</sup>
4.	Łazienka	4,87 m <sup>2</sup>
Suma powierzchni aranżacji		39,85 m <sup>2</sup>
B	Balkon	4,64 m <sup>2</sup>
B	Balkon	3,59 m <sup>2</sup>
Powierzchnia ścian działawych do demontażu		0,74 m <sup>2</sup>
Maksymalna powierzchnia użytkowa		40,59 m <sup>2</sup>



Antrans Invest Sp. z o.o.  
32 - 300 Olkusz,  
ul. Wspólna 1C  
www.antransinvest.pl

1. Wymiary balkonów, lokalizację przyborów sanitarnych i inne podano na podstawie projektu budowlanego. W toku budowy mogą wystąpić różnice w stosunku do stanu wynikającego z projektu, wynikające ze specyfikacji prac budowlanych.  
2. Przedstawiona aranżacja lokalu jest przykładowa, rysunki w tym zakresie mają charakter poglądowy oraz informacyjny i nie stanowią oferty w rozumieniu Kodeksu Cywilnego.  
3. Powierzchnia użytkowa lokali oraz pomieszczeń określana jest na podstawie rozporządzenia Ministra Transportu, Budownictwa i Gospodarki Morskiej z dnia 25.04.2012r. w sprawie szczegółowego zakresu i formy projektu budowlanego oraz przy uwzględnieniu treści Polskiej Normy PN-ISO 9836.  
Powierzchnia użytkowa uwzględnia powierzchnię elementów nadających się do demontażu i rozbiórki (rury, kanały, ścianki działawych), nie uwzględnia powierzchni otworów drzwi i okien oraz elementów zamykających.