

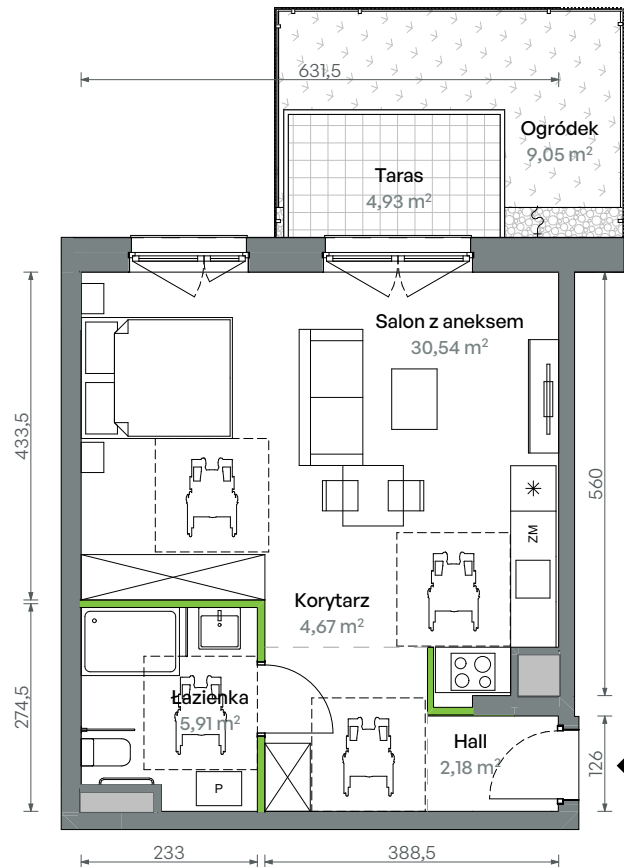
Oliwska Vita.

nr 1/A/1/02



Powierzchnia **43,30 m²**

Parter

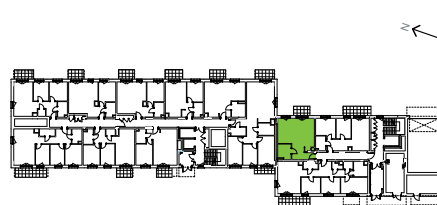


Aranżacja mieszkania jest przykładowa

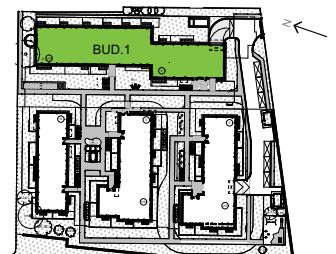
Powierzchnia użytkowa

Hall	2,18
Korytarz	4,67
Łazienka	5,91
Salon z aneksem	30,54
Razem	43,30 m²
Ogródek	9,05
Taras	4,93

Rzut kondygnacji Parter



Plan osiedla Budynek 1



U nas nigdy nie płacisz za powierzchnie pod ścianami działowymi