

## lokal mieszkalny

karta informacyjna inwestycji



data sporządzenia karty 21/10/2024

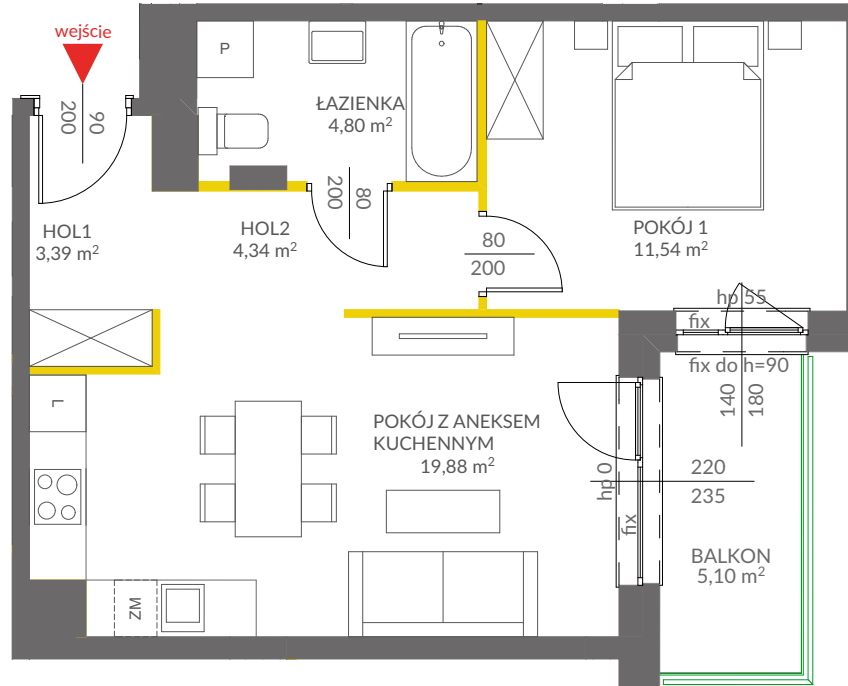
### LOKAL NR 97

PIĘTRO	1
POKOJE	2
KLATKA	F
POWIERZCHNIA ROZLICZENIOWA	44,85 m <sup>2</sup>
POWIERZCHNIA UŻYTKOWA	43,95 m <sup>2</sup>

HOL 1	3,39 m <sup>2</sup>
HOL 2	4,34 m <sup>2</sup>
ŁAZIENKA	4,80 m <sup>2</sup>
POKÓJ 1	11,54 m <sup>2</sup>
POKÓJ Z ANEKSEM KUCHENNYM	19,88 m <sup>2</sup>

POWIERZCHNIA POD ŚCIANKAMI DZIAŁOWYMI	0,90 m <sup>2</sup>
--	---------------------

BALKON	5,10 m <sup>2</sup>
--------	---------------------



### LEGENDA:

ścianki działowe nadające się do demontażu

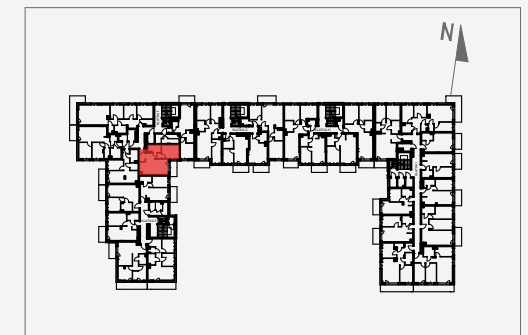
ściany obudowy pionów instalacyjnych

1m 2m 3m 4m 5m

## VICTORIA 2019

Powierzchnia lokalu obliczona została zgodnie z Polską Normą PN-ISO 9836:2015-12, powołaną w rozporządzeniu Ministra Rozwoju z dnia 11 września 2020 roku w sprawie szczegółowego zakresu i formy projektu budowlanego. Powierzchnia rozliczeniowa lokalu, uwzględniająca powierzchnię pod ściankami działowymi, służy do ustalenia ceny sprzedaży. Powierzchnia użytkowa lokalu służy do celów ewidencyjnych i wieczystoksięgowych. Instalacja wodna i kanalizacyjna doprowadzona do kuchni, łazienki i WC, zakończona korkami, nie schowana w ścianach. Rozprowadzenie instalacji pod przybory leży po stronie Nabywcy. Meble, biały montaż oraz drzwi wewnętrzne nie stanowią elementu wyposażenia lokalu. Deweloper zastrzega sobie możliwość wprowadzenia niewielkich zmian w dalszym etapie inwestycji. Przedstawiona aranżacja lokalu jest przykładowa. Wymiary okienne podane są w świetle muru od strony zewnętrznej.

### POŁOŻENIE LOKALU W BUDYNKU A



MIESZKANIE POWTARZALNE: 102

Adres inwestycji: Warszawa, ul. Marii Callas 18A

BIURO SPRZEDAŻY

☎ 22 113 95 15