

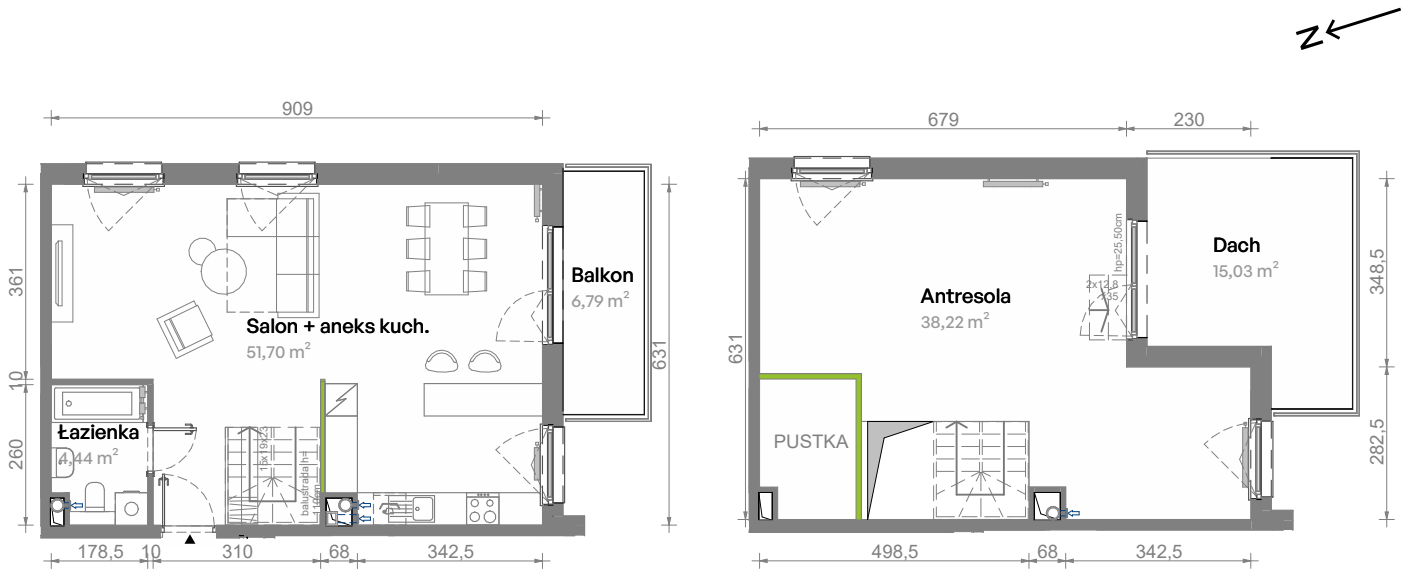
Południe Vita

nr E2.03.30



Powierzchnia **94,36 m²**

Piętro **03**



Aranżacja mieszkania jest przykładowa.
Podano orientacyjne wymiary pomieszczeń.

Powierzchnia **użytkowa**

Rzut kondygnacji **Piętro 03**

Plan osiedla **Budynek E2**

Salon + aneks kuch.	51,70 m ²
Łazienka	4,44 m ²
Antresola	38,22 m ²
Razem	94,36 m²
+ Balkon	6,79 m ²
+ Dach	15,03 m ²

U nas nigdy nie płacisz za powierzchnię pod ścianami działowymi

