



03-017 Warszawa  
ul. Cieślowskich 53  
tel. 22 545 70 20  
www.novisa.pl

Biuro sprzedaży  
03-017 Warszawa  
ul. Cieślowskich 53

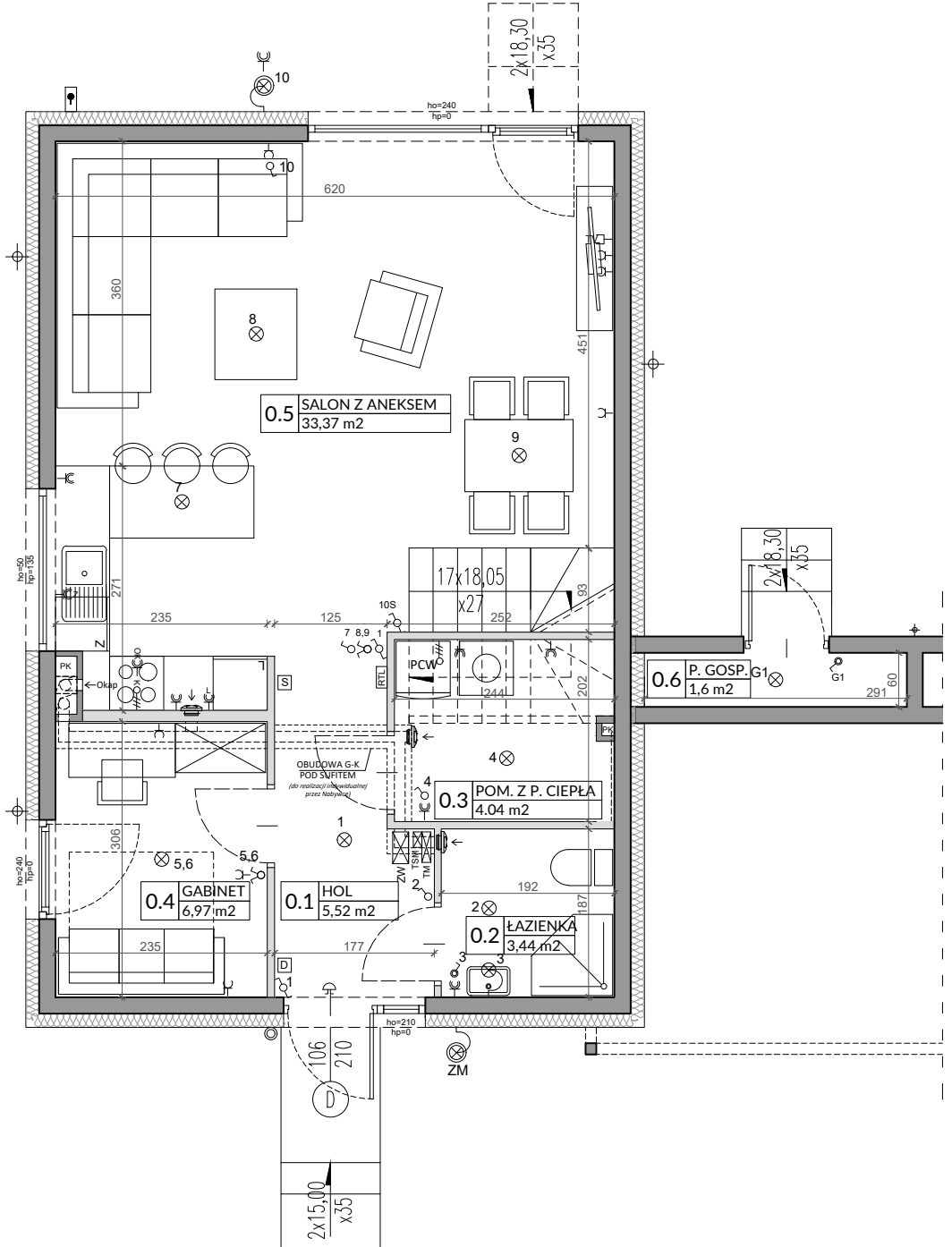
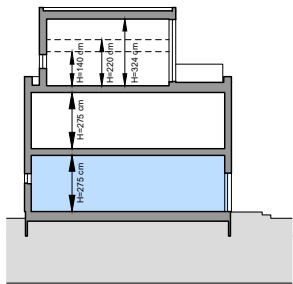
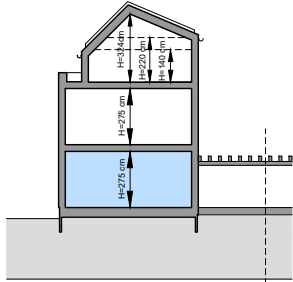
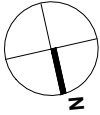
## ZAŁĄCZNIK NR 1 DO PROSPEKTU INFORMACYJNEGO

Inwestycja: Osiedle WILLE PRZY LESIE  
JAZGARZEWSZCZYŃNA, UL. KRZYWA

Oznaczenie lokalu: 2A

Parter 60,89 m<sup>2</sup>  
Piętro 1 57,40 m<sup>2</sup>  
Piętro 2 20,94 m<sup>2</sup>  
Razem Łączna Powierzchnia Lokalu 139,23 m<sup>2</sup>  
Powierzchnia ogrodu ok. 336 m<sup>2</sup>

Powierzchnia Użytkowa 125,75 m<sup>2</sup>  
Powierzchnia pod Ściankami i Schodów 13,48 m<sup>2</sup>  
Łączna Powierzchnia Lokalu 139,23 m<sup>2</sup>  
Powierzchnia tarasu 14,50 m<sup>2</sup>



L.p.	Pomieszczenie	Powierzchnia użytkowa [m <sup>2</sup> ]*	Powierzchnia o wysokości 1,40m ≤ h ≤ 2,20m (wliczona do pow. uż. lokalu w 50%)	Powierzchnia o wysokości h ≤ 1,40m (nie wliczona do pow. uż. lokalu)
0.1	HOL	5,52	0,00	0,00
0.2	ŁAZIENKA	3,44	0,00	0,00
0.3	POM. Z P. CIEPŁA	4,04	1,31	0,00
0.4	GABINET	6,97	0,00	0,00
0.5	SALON Z ANEKSEM	33,37	0,00	0,00
0.6	POM. GOSP.	1,60	0,00	0,00
<b>RAZEM</b>		<b>54,94</b>	<b>1,31</b>	<b>0,00</b>
<b>POWIERZCHNIA UŻYTKOWA</b>			<b>54,94</b>	
<b>POWIERZCHNIA POD ŚCIANKAMI I SCHODÓW</b>			<b>5,95</b>	
<b>RAZEM</b>			<b>60,89</b>	

POMIARU POWIERZCHNI UŻYTKOWEJ BUDYNKU MIESZKALNEGO I LOKALU DOKONUJE SIĘ NA ZASADACH OKREŚLONYCH W ROZPORZĄDZENIU MINISTRA ROZWOJU I DZIAŁAŃ EKONOMICZNYCH Z DNIA 11 WRZEŚNIA 2020 ROKU W SPRAWIE SZCZEGÓLNEGO ZAKRESU I FORMY PROJEKTU BUDOWLANEGO (DZ.U. Z 2022 R., POZ.1679), PRZY CZYM POMIARU DOKONUJE SIĘ NA POZIOMEJ PODŁOŻY, Z DOKŁADNOŚCIĄ DO 0,01M<sup>2</sup> (JEDNA SETNA METRA KWADRATOWEGO), W MIESZKANIU W STANIE CAŁKOWICIE WYKONCZONYM, A WIĘC Z TYNKAMI, JEDNOCZEŚNIE ŁĄCZNA POWIERZCHNIA LOKALU UWZGLĘDNIĄC POWIERZCHNIĘ UŻYTKOWĄ ORAZ POWIERZCHNIĘ POD ŚCIANKAMI I SCHODÓW. WYMIARY PODANE NA RYSUNKU ODNOSZĄ SIĘ DO STANU SUROWEGO BUDYNKU (NIE UWZGLĘDNIĄJĄ GRUBOŚCI TYNKU).

### OZNACZENIA ELEKTRYCZNE:

- TM [Symbol] TABLICA MIESZKANIA
- TSM [Symbol] SKRZYŃKA TELETECHNICZNA
- [Symbol] STEROWNIK C.O.
- [Symbol] ŁĄCZNIK DZWONKOWY
- [Symbol] WYPUST DZWONKA
- [Symbol] WYPUST ŚWIETLNY
- [Symbol] WYPUST ŚWIETLNY ŚCIENNY
- [Symbol] ŁĄCZNIK JEDNOBIEGUNOWY
- [Symbol] ŁĄCZNIK SCHODOWY
- [Symbol] ŁĄCZNIK GRUPOWY
- [Symbol] GNIAZDO 1xL+N+PE
- [Symbol] GNIAZDO 1-F Z BOLCEM OCHRONNYM 16A, IP44
- [Symbol] WYPUST TRÓJFAZOWY
- [Symbol] GNIAZDO ANTENOWE
- [Symbol] WYPUST JEDNOFAZOWY (DO WENTYLATORA)

### OZNACZENIA GNIAZD:

- L - lodówka, h=0,6m
  - OK - okap, h=2,0m
  - K - kuchnia, h=0,6m
  - Z - zmywarka, h=0,6m
  - P - pralka, h=1,1m
  - E - oświetlenie szafek h=2,2m
  - G - gniazdo grzałki grzejnikowej
  - pozostałe gniazda: kuchnia, łazienka - h=1,1m; pozostałe pom. - h=0,3m
- ### OZNACZENIA C.O. I GAZ:
- [Symbol] REGULATOR TEMP. OGRZEWANIA PODŁOG.
  - [Symbol] JEDNOSTKA ZEWNĘTRZNA POMPY CIEPŁA
  - [Symbol] JEDNOSTKA WEWNĘTRZNA POMPY CIEPŁA
- ### OZNACZENIA WOD-KAN:
- PK - PION KANALIZACYJNY
  - ZW [Symbol] ZAWÓR WODY
  - [Symbol] KRAN ZEWNĘTRZNY

### OZNACZENIA POZOSTAŁE:

- ho= WYSOKOŚĆ OKNA
  - hp= WYSOKOŚĆ PARAPETU WEWNĘTRZNEGO
  - [Symbol] ŚCIANY ZEWNĘTRZNE LOKALU, ELEMENTY KONSTRUKCYJNE I SZCZYTNY (NIE PODLEGAJĄ ARANŻACJI I USUNIĘCIU)
  - [Symbol] ŚCIANKI MOŻLIWE DO REARANŻACJI
  - [Symbol] SCHODY TYMCZASOWE
  - [Symbol] KRATKA SUFITOWA WENTYLACJI MECH.
  - [Symbol] KRATKA ŚCIENNA WENTYLACJI MECH.
  - [Symbol] RURY SPUSTOWE
- UWAGI:**
- WYMIARY OTWORÓW DRZWIOWYCH PODANO W ŚWIETLE OŚCIEŻY.
  - PODANA SKALA DOTYCZY STANU SUROWEGO I MA CHARAKTER ORIENTACYJNY.
  - PODANE POWIERZCHNIE I WYMIARY LINIOWE MAJĄ CHARAKTER ORIENTACYJNY I MOGĄ ULEC KOREKCJI NA PODSTAWIE INWENTARYZACJI WG OMIARU PO WYKONANIU BUDYNKU.
  - PUNKTY INSTALACJI ELEKTRYCZNYCH I SANITARNYCH MOGĄ ULEC KOREKTM ZE WZGLĘDÓW TECHNICZNYCH.



03-017 Warszawa  
ul. Cieślowskich 53  
tel. 22 545 70 20  
www.novisa.pl

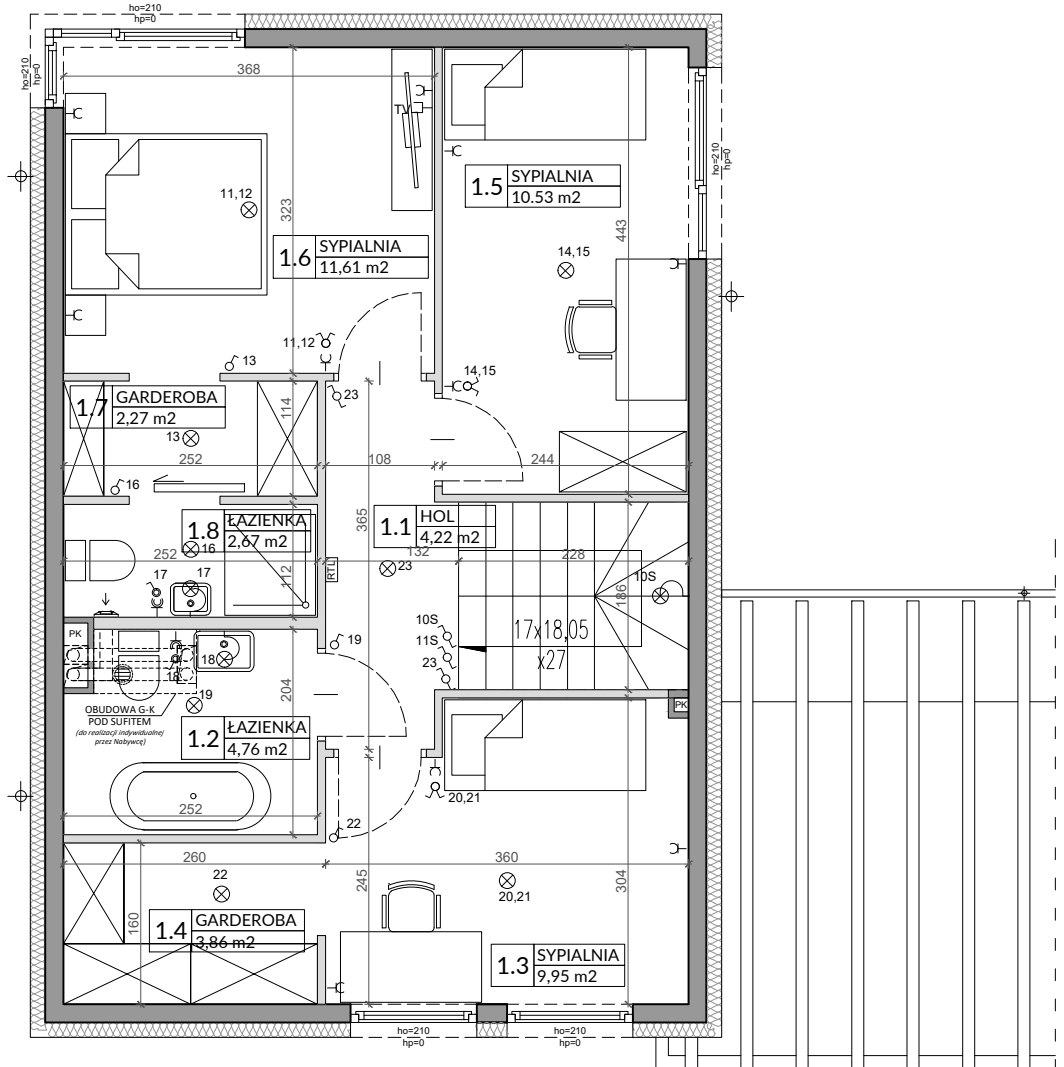
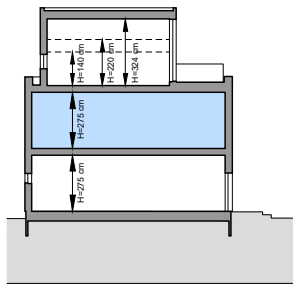
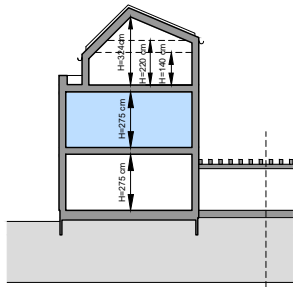
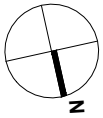
Biuro sprzedaży  
03-017 Warszawa  
ul. Cieślowskich 53

## ZAŁĄCZNIK NR 1 DO PROSPEKTU INFORMACYJNEGO

Inwestycja: Osiedle WILLE PRZY LESIE  
JAZGARZEWSZCZYŹNA, UL. KRZYWA  
Oznaczenie lokalu: 2A

Parter 60,86 m<sup>2</sup>  
Piętro 1 57,40 m<sup>2</sup>  
Piętro 2 20,94 m<sup>2</sup>  
Razem Łączna Powierzchnia Lokalu 139,23 m<sup>2</sup>  
Powierzchnia ogrodu ok. 336 m<sup>2</sup>

Powierzchnia Użytkowa 125,75 m<sup>2</sup>  
Powierzchnia pod Ściankami i Schodów 13,48 m<sup>2</sup>  
**Łączna Powierzchnia Lokalu 139,23 m<sup>2</sup>**  
Powierzchnia tarasu 14,50 m<sup>2</sup>



L.p.	Pomieszczenie	Powierzchnia użytkowa [m <sup>2</sup> ]*	Powierzchnia o wysokości 1,40m ≤ h ≤ 2,20m (wliczona do pow. uż. lokalu w 50%)	Powierzchnia o wysokości h ≤ 1,40m (nie wliczona do pow. uż. lokalu)
1.1	HOL	4,22	0,00	0,00
1.2	ŁAZIENKA	4,76	0,00	0,00
1.3	SYPIALNIA	9,95	0,00	0,00
1.4	GARDEROBA	3,86	0,00	0,00
1.5	SYPIALNIA	10,53	0,00	0,00
1.6	SYPIALNIA	11,61	0,00	0,00
1.7	GABINET	2,27	0,00	0,00
1.8	ŁAZIENKA	2,67	0,00	0,00
RAZEM		49,87	0,00	0,00
POWIERZCHNIA UŻYTKOWA		49,87		
POWIERZCHNIA POD ŚCIANKAMI I SCHODÓW		7,53		
<b>RAZEM</b>		<b>57,40</b>		

**OZNACZENIA ELEKTRYCZNE:**

- TM - TABLICA MIESZKANIA
- TSM - SKRZYŃKA TELETECHNICZNA
- S - STEROWNIK C.O.
- ⊗ - ŁĄCZNIK DZWONKOWY
- ⊕ - WYPUST DZWONKA
- ⊗ - WYPUST ŚWIETLNY
- ⊗ - WYPUST ŚWIETLNY ŚCIENNY
- RTL - ŁĄCZNIK JEDNOBIEGUNOWY
- ⊗ - ŁĄCZNIK SCHODOWY
- ⊗ - ŁĄCZNIK GRUPOWY
- ⊗ - GNIAZDO 1xL+N+PE
- ⊗ - GNIAZDO 1-f z BOLCEM OCHRONNYM 16A, IP44
- ⊕ - WYPUST TRÓJFAZOWY
- ⊕ - GNIAZDO ANTENOWE
- ⊕ - WYPUST JEDNOFAZOWY (DO WENTYLATORA)

**OZNACZENIA GNIAZD:**

- L - lodówka, h= 0,6m
- OK - okap, h= 2,0m
- K - kuchnia, h= 0,6m
- Z - zmywarka, h= 0,6m
- P - pralka, h= 1,1m
- E - oświetlenie szafek h= 2,2m
- G - gniazdo grzałki grzejnikowej

pozostałe gniazda:  
kuchnia, łazienka - h= 1,1m  
pozostałe pom. - h= 0,3m

**OZNACZENIA C.O. I GAZ:**

- RTL - REGULATOR TEMP. OGRZEWANIA PODŁOG.
- PCZ - JEDNOSTKA ZEWNĘTRZNA POMPY CIEPŁA
- PCW - JEDNOSTKA WEWNĘTRZNA POMPY CIEPŁA

**OZNACZENIA WOD-KAN:**

- PK - PION KANALIZACYJNY
- ZW - ZAWÓR WODY
- ⊕ - KRAN ZEWNĘTRZNY

**OZNACZENIA POZOSTAŁE:**

- hp= - WYSOKOŚĆ OKNA
- hp= - WYSOKOŚĆ PARAPETU WEWNĘTRZNEGO
- - ŚCIANY ZEWNĘTRZNE LOKALU, ELEMENTY KONSTRUKCYJNE I SZCZĄTY (NIE PODLEGAJĄ ARANŻACJI I USUNIĘCIU)
- - ŚCIANKI MOŻLIWE DO REARANŻACJI
- ⊕ - SCHODY TYMCZASOWE
- ⊕ - KRATKA SUFITOWA WENTYLACJI MECH.
- ⊕ - KRATKA ŚCIENNA WENTYLACJI MECH.
- ⊕ - RURY SPUSTOWE

**UWAGI:**

- WYMIARY OTWORÓW DRZWIOWYCH PODANO W ŚWIETLE OŚCIEŻY.
- PODANA SKALA DOTYCZY STANU SUROWEGO I MA CHARAKTER ORIENTACYJNY.
- PODANE POWIERZCHNIE I WYMIARY LINIOWE MAJĄ CHARAKTER ORIENTACYJNY I MOGĄ ULEC KOREKCJI NA PODSTAWIE INWENTARYZACJI I WGB OBIARU PO WYKONANIU BUDYNKU.
- PUNKTY INSTALACJI ELEKTRYCZNYCH I SANITARNYCH MOGĄ ULEC KOREKTOM ZE WZGLĘDÓW TECHNICZNYCH.



03-017 Warszawa  
ul. Cieślowskich 53  
tel. 22 545 70 20  
www.novisa.pl

Biuro sprzedaży  
03-017 Warszawa  
ul. Cieślowskich 53

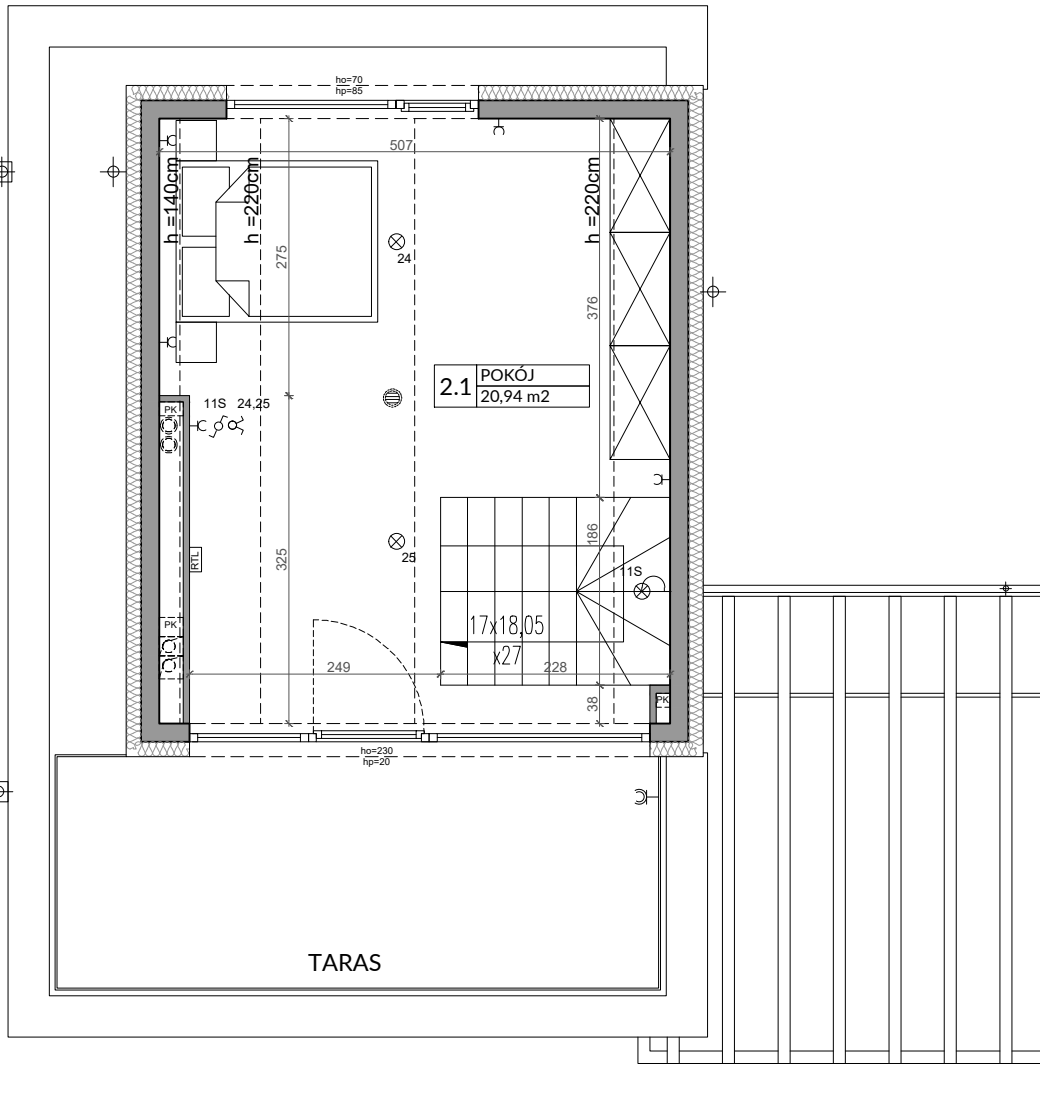
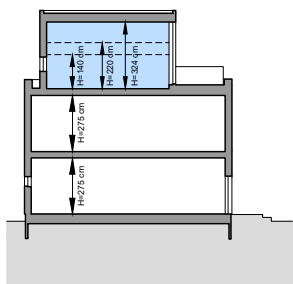
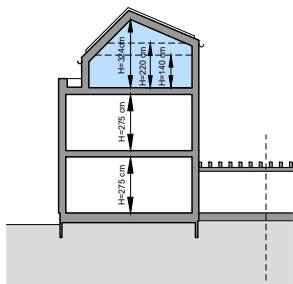
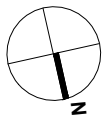
## ZAŁĄCZNIK NR 1 DO PROSPEKTU INFORMACYJNEGO

Inwestycja: Osiedle WILLE PRZY LESIE  
JAZGARZEWSZCZYŹNA, UL. KRZYWA

Oznaczenie lokalu: 2A

Parter 60.89 m<sup>2</sup>  
Piętro 1 57.40 m<sup>2</sup>  
Piętro 2 20.94 m<sup>2</sup>  
Razem Łączna Powierzchnia Lokalu 139.23 m<sup>2</sup>  
Powierzchnia ogrodu ok. 336 m<sup>2</sup>

Powierzchnia Użytkowa 125.75 m<sup>2</sup>  
Powierzchnia pod Ściankami i Schodów 13.48 m<sup>2</sup>  
Łączna Powierzchnia Lokalu 139.23 m<sup>2</sup>  
Powierzchnia tarasu 14.50 m<sup>2</sup>



L.p.	Pomieszczenie	Powierzchnia użytkowa [m <sup>2</sup> ]*	Powierzchnia o wysokości 1,40m ≤ h ≤ 2,20m (wliczona do pow. uż. lokalu w 50%)	Powierzchnia o wysokości h ≤ 1,40m (nie wliczona do pow. uż. lokalu)
2.1	POKÓJ	20,94	7,02	0,00
	RAZEM	20,94	7,02	0,00
POMIARU POWIERZCHNI UŻYTKOWEJ BUDYNKU MIESZKALNEGO I LOKALU DOKONUJE SIĘ NA ZASADACH OKREŚLONYCH W ROZPORZĄDZENIU MINISTRA ROZWOJU Z DNIA 11 WRZEŚNIA 2020 ROKU W SPRAWIE SZCZEGÓŁOWEGO ZAKRESU I FORMY PROJEKTU BUDOWLANEGO (DZ.U. Z 2022 R., POZ.1679), PRZY CZYM POMIARU DOKONUJE SIĘ NA POZIOMEJ PODŁOŻY, Z DOKŁADNOŚCIĄ DO 0,01M <sup>2</sup> (JEDNA SETNA METRA KWADRATOWEGO), W MIESZKANIU W STANIE CAŁKOWICIE WYKONCZONYM, A WIĘC Z TYNKAMI, JEDNOCZEŚNIE ŁĄCZNA POWIERZCHNIA LOKALU UWZGLĘDNIENIA POWIERZCHNIE UŻYTKOWA ORAZ POWIERZCHNIE POD ŚCIANKAMI I SCHODÓW, WYMIARY PODANE NA RYSUNKU ODNOSZĄ SIĘ DO STANU SUROWEGO BUDYNKU (NIE UWZGLĘDNIJĄ GRUBOŚCI TYNKU).				
POWIERZCHNIA UŻYTKOWA			20,94	
POWIERZCHNIA POD ŚCIANKAMI I SCHODÓW				0,00
RAZEM			20,94	

### OZNACZENIA ELEKTRYCZNE:

- TM TABLICA MIESZKANIOWA
- TSM SKRZYŃKA TELETECHNICZNA
- STEROWNIK C.O.
- ŁĄCZNIK DZWONKOWY
- WYPUST ŚWIETLNY
- WYPUST ŚWIETLNY ŚCIENNY
- ŁĄCZNIK JEDNOBIEGUNOWY
- ŁĄCZNIK SCHODOWY
- ŁĄCZNIK GRUPOWY
- GNIAZDO 1xL+N+PE
- GNIAZDO 1-F Z BOLCEM OCHRONNYM 16A, IP44
- WYPUST TRÓJFAZOWY
- GNIAZDO ANTENOWE
- WYPUST JEDNOFAZOWY (DO WENTYLATORA)

### OZNACZENIA GNIAZD:

- L - lodówka, h= 0,6m
- OK - okap, h= 2,0m
- K - kuchnia, h= 0,6m
- Z - zmywarka, h= 0,6m
- P - pralka, h= 1,1m
- E - oświetlenie szafek h= 2,2m
- G - gniazdo gzałki grzejnikowej
- pozostałe gniazda: kuchnia, łazienka - h= 1,1m; pozostałe pom. - h= 0,3m

### OZNACZENIA C.O. I GAZ:

- RTU REGULATOR TEMP. OGRZEWANIA PODŁOG.
- PCZ JEDNOSTKA ZEWNĘTRZNA POMPY CIEPŁA
- PCW JEDNOSTKA WEWNĘTRZNA POMPY CIEPŁA

### OZNACZENIA WOD-KAN:

- PK PION KANALIZACYJNY
- ZW ZAWÓR WODY
- KRAN ZEWNĘTRZNY

### OZNACZENIA POZOSTAŁE:

- ho= WYSOKOŚĆ OKNA
- hp= WYSOKOŚĆ PARAPETU WEWNĘTRZNEGO
- ŚCIANY ZEWNĘTRZNE LOKALU, ELEMENTY KONSTRUKCYJNE I SZACHTY (NIE PODLEGAJĄ ARANŻACJI I USUNIĘCIU)
- ŚCIANKI MOŻLIWE DO REARANŻACJI
- SCHODY TYMCZASOWE
- KRATKA SUFITOWA WENTYLACJI MECH.
- KRATKA ŚCIENNA WENTYLACJI MECH.
- RURY SPUSTOWE

UWAGI:  
- WYMIARY OTWORÓW DRZWIOWYCH PODANO W ŚWIETLE OŚCIEŻY.  
- PODANA SKALA DOTYCZY STANU SUROWEGO I MA CHARAKTER ORIENTACYJNY.  
- PODANE POWIERZCHNIE I WYMIARY LINIOWE MAJĄ CHARAKTER INWENTARYJNY I MOGĄ ULEC KOREKCJI NA PODSTAWIE INWENTARYZACJI WG OMIARU PO WYKONANIU BUDYNKU.  
- PUNKTY INSTALACJI ELEKTRYCZNYCH I SANITARNYCH MOGĄ ULEC KOREKTOM ZE WZGLĘDÓW TECHNICZNYCH.