



# BUDYNEK MIESZKALNY WIELORODZINNY Z USŁUGAMI I JEDNOKONDYGNACYJNYM GARAŻEM PODZIEMNYM WRAZ Z NIEZBĘDĄ INFRASTRUKTURĄ TECHNICZNĄ I ZAGOSPODAROWANIEM TERENU

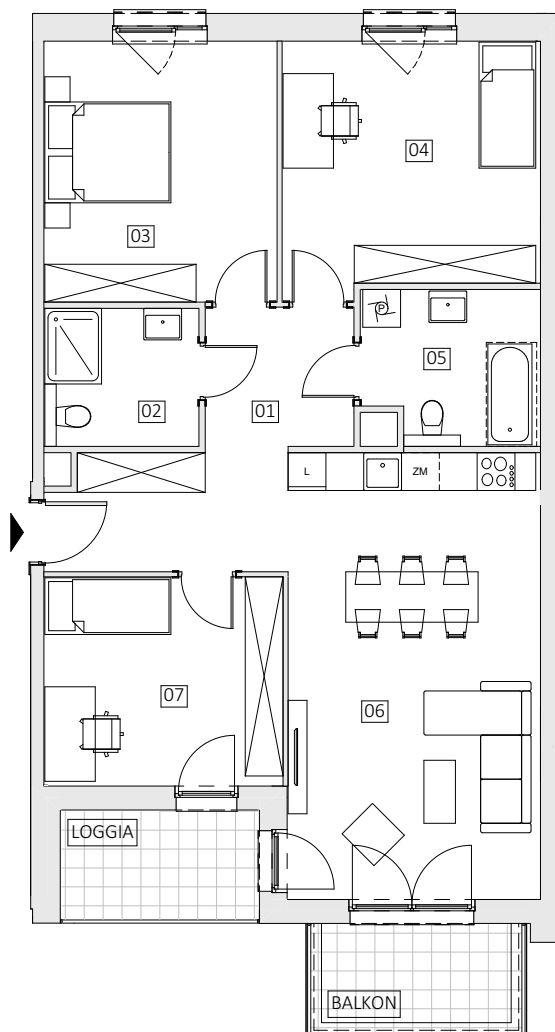
Łódź, ul. Piotrkowska, Wólczarska  
dz. nr : 296/6, obręb G-3

[www.geyera.pl](http://www.geyera.pl)

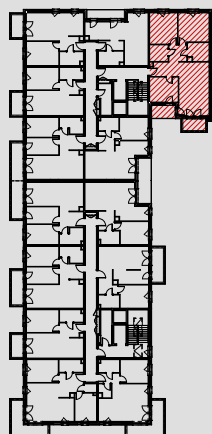
e-mail: [bsmlodz@atal.pl](mailto:bsmlodz@atal.pl)

telefon: (+48) 42 632 23 43; (+48) 42 632 90 57

biuro sprzedaży: ATAL S.A. Biuro Sprzedaży Mieszkań, 91-002 Łódź, ul. Drewnowska 43A/LB1



skala 1:120



## MIESZKANIE 31.5.357

SEGMENT 3 | PIĘTRO +5

01	KOMUNIKACJA	12,32 m <sup>2</sup>
02	ŁAZIENKA	5,25 m <sup>2</sup>
03	POKÓJ 1	15,20 m <sup>2</sup>
04	POKÓJ 2	15,97 m <sup>2</sup>
05	ŁAZIENKA	6,52 m <sup>2</sup>
06	POKÓJ DZIENNY Z ANEKSEM KUCHENNYM	28,23 m <sup>2</sup>
07	POKÓJ 3	12,49 m <sup>2</sup>
<b>POWIERZCHNIA UŻYTKOWA</b>		<b>95,98 m<sup>2</sup></b>
B	LOGGIA	5,38 m <sup>2</sup>
B	BALKON	5,78 m <sup>2</sup>

1. Wymiary pomieszczeń, lokalizację przyrządów sanitarnych i inne podano na podstawie projektu budowlanego. W trakcie budowy mogą wystąpić różnice w stosunku do stanu wynikającego z projektu, właściwe dla specyfiki prac budowlanych.

2. Powierzchnia jest obliczona w świetle pionowych przegród w stanie wykończonym, przy uwzględnieniu tynków i okładzin o grubości 1,5cm, na poziome podłogi oraz bez uwzględnienia listew przypodłogowych, progów itp. Wymiary są podane w stanie bez wykończenia.

3. Powierzchnia użytkowa lokali określona jest na podstawie rozporządzenia Ministra Rozwoju w sprawie szczegółowego zakresu i formy projektu budowlanego z dnia 11 września 2020 r. oraz przy uwzględnieniu treści Polskiej Normy PN-ISO 9836:2022.