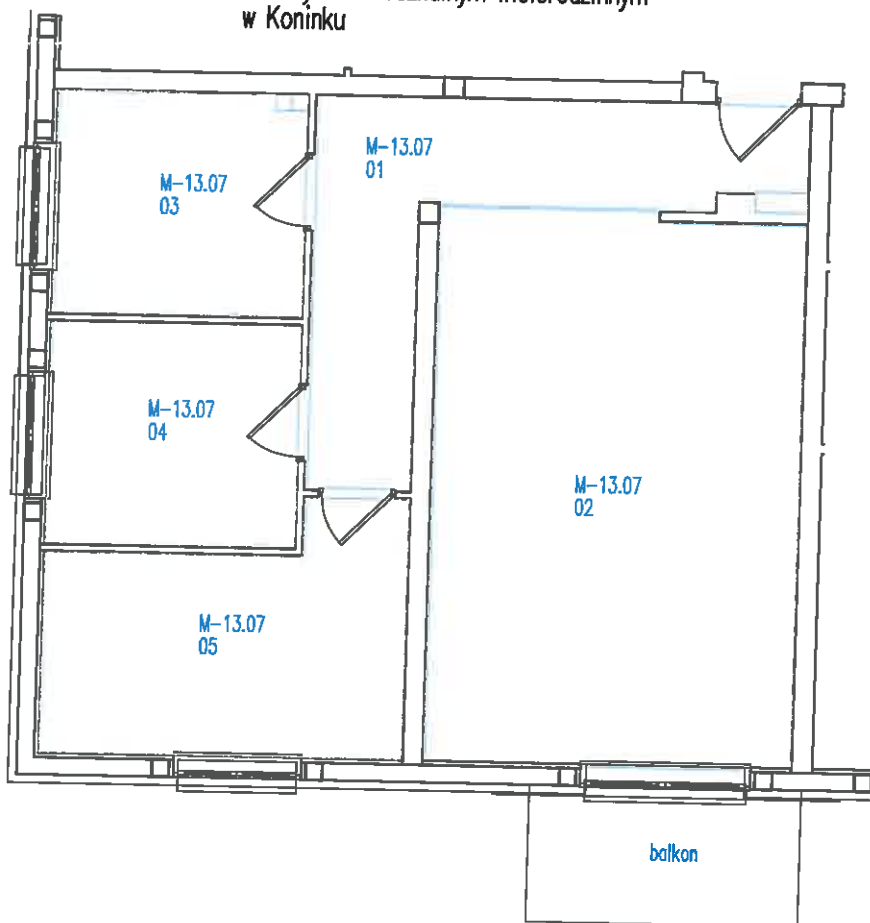


Budynek "I"
ul. Sikorcza 15

Inwentaryzacja lokalu mieszkalnego nr 15/7
w budynku mieszkalnym wielorodzinnym
w Koninku



Powierzchnia użytkowa lokalu została obliczona na podstawie bezpośredniego pomiaru i jest zgodna z Normą PN-ISO 9836:2015-12 Właściwości użytkowe w budownictwie - Określanie i obliczanie wskaźników powierzchniowych i kubaturowych.

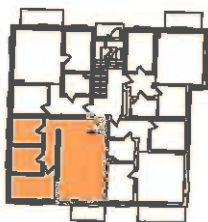
I PIĘTRO

MIESZKANIE NR 15/7

Powierzchnia użytkowa mieszkania = 67.14 m²

Balkon = 4.40 m²

Liczba pokoi = 3



Lokalizacja mieszkania
w budynku

Uwagi:

1. Wymiary uwzględniają wykończenie ścian.
2. Powierzchnie podano z uwzględnieniem wykończenia (tynku)

ZESTAWIENIE POWIERZCHNI
NR POM. NAZWA POM.

POW. UŻYTK.

| | | |
|------------|-----------------------|----------------------|
| M-15.07.01 | korytarz | 12.79 m ² |
| M-15.07.02 | pokój z aneksem kuch. | 26.95 m ² |
| M-15.07.03 | łazienka | 6.07 m ² |
| M-15.07.04 | pokój | 9.63 m ² |
| M-15.07.05 | pokój | 11.70 m ² |

URZĘDZYSTWO POWIATOWE
Poznań

| Nazwa lub symbol obiektu | | Osiedle mieszkaniowe w Koninku | | Rodzaj pracy inwentaryzacja | |
|--------------------------|----|--------------------------------|---|-----------------------------|-----------|
| Taśma Łaty | Nr | Data | Nazwisko i imię Podpis | Budynek I | |
| Pomierzył | | | | Powiat | poznański |
| Skartował | | | mgr Arkadiusz Kaliski Geolog. Geodeta uprawniony. | Gmina | Kórnik |
| Wykreślił | | | nr. upr. 18497/2002 ul. Krafcowa 23 62-070 Dąbrowa | Obręb | Koninko |
| Sprawdził | | | tel. +48-502-029-143 | Teren Kat. | |
| | | | | L.Ks.rob. | |
| | | | | Szkic polowy 100 | |
| | | | | Pierworys Nr. | |