

lokal mieszkalny

karta informacyjna inwestycji



VIVA PIAST3

data sporządzenia karty 12.05.2022

LOKAL NR 20

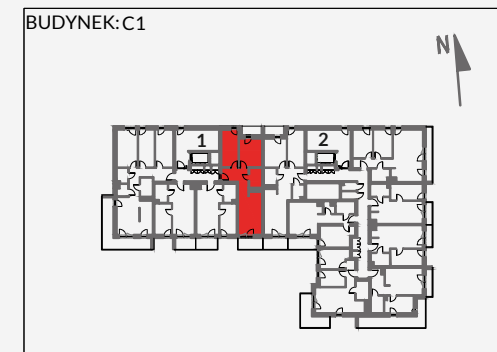
PIĘTRO	4
POKOJE	3
KLATKA	1
POWIERZCHNIA ROZLICZENIOWA	54.29 m²
POWIERZCHNIA UŻYTKOWA	53.22 m²

HOL	8.21 m ²
POKÓJ 1	11.51 m ²
POKÓJ 2	11.21 m ²
ŁAZIENKA	4.37 m ²
POKÓJ Z ANEKSEM KUCHENNYM	17.92 m ²

POWIERZCHNIA POD ŚCIANKAMI
DZIAŁOWYMI 1.07 m²

BALKON 1 3.08 m²
BALOKN 2 4.76 m²

POŁOŻENIE LOKALU W BUDYNKU:

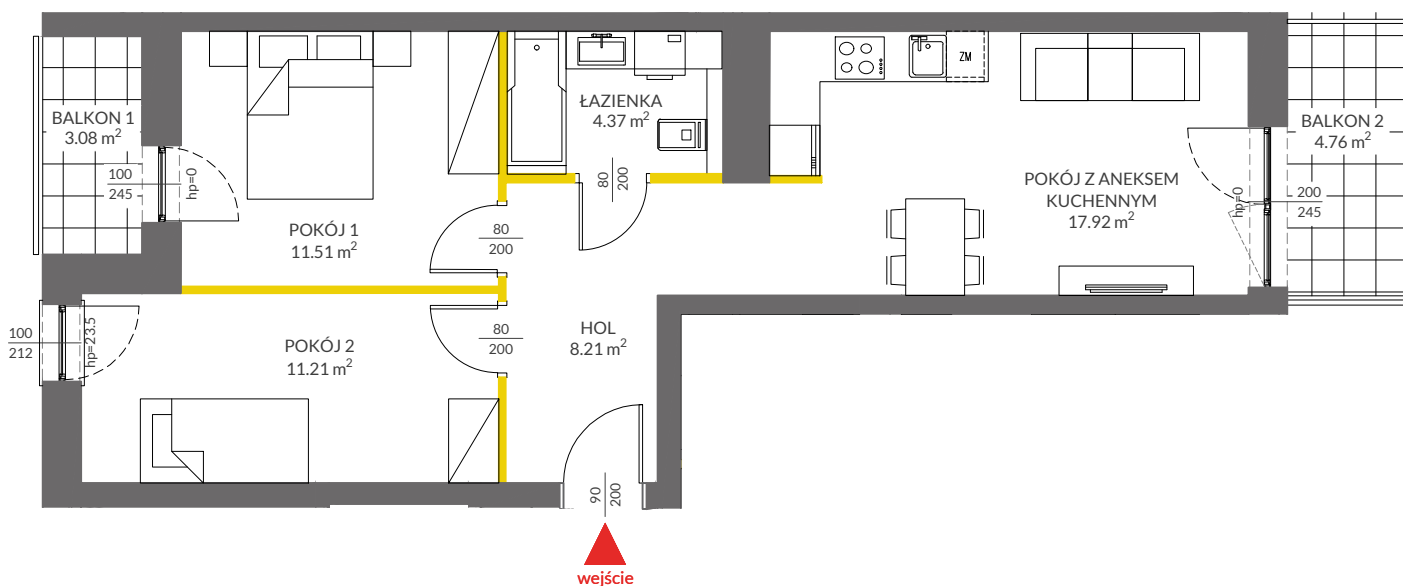


MIESZKANIA POWTARZALNE: 12,16,24,28,36



Adres inwestycji: Kraków, ul. Powstańców 84

BIURO SPRZEDAŻY

 12 351 05 01



LEGENDA

-  ścianki działowe
-  ścianki i obudowy pionów instalacyjnych



 **VICTORIA DOM**

Powierzchnia lokalu obliczona została zgodnie z Polską Normą PN-ISO 9836:2015-12, powołaną w rozporządzeniu Ministra Transportu, Budownictwa i Gospodarki Morskiej z dnia 11 września 2020 roku w sprawie szczegółowego zakresu i formy projektu budowlanego. Powierzchnia rozliczeniowa lokalu, uwzględniająca powierzchnię pod ściankami działowymi, służy do ustalenia ceny sprzedaży. Powierzchnia użytkowa lokalu służy do celów ewidencyjnych i wiczystoksięgowych. Instalacja wodna i kanalizacyjna doprowadzona do kuchni, łazienki i WC, zakończona korkami, nie schowana w ścianach. Rozprowadzenie instalacji pod przybory leży po stronie Nabywcy. Meble, biały montaż oraz drzwi wewnętrzne nie stanowią elementu wyposażenia lokalu. Deweloper zastrzega sobie możliwość wprowadzenia niewielkich zmian w dalszym etapie inwestycji. Przedstawiona aranżacja lokalu jest przykładowa.