

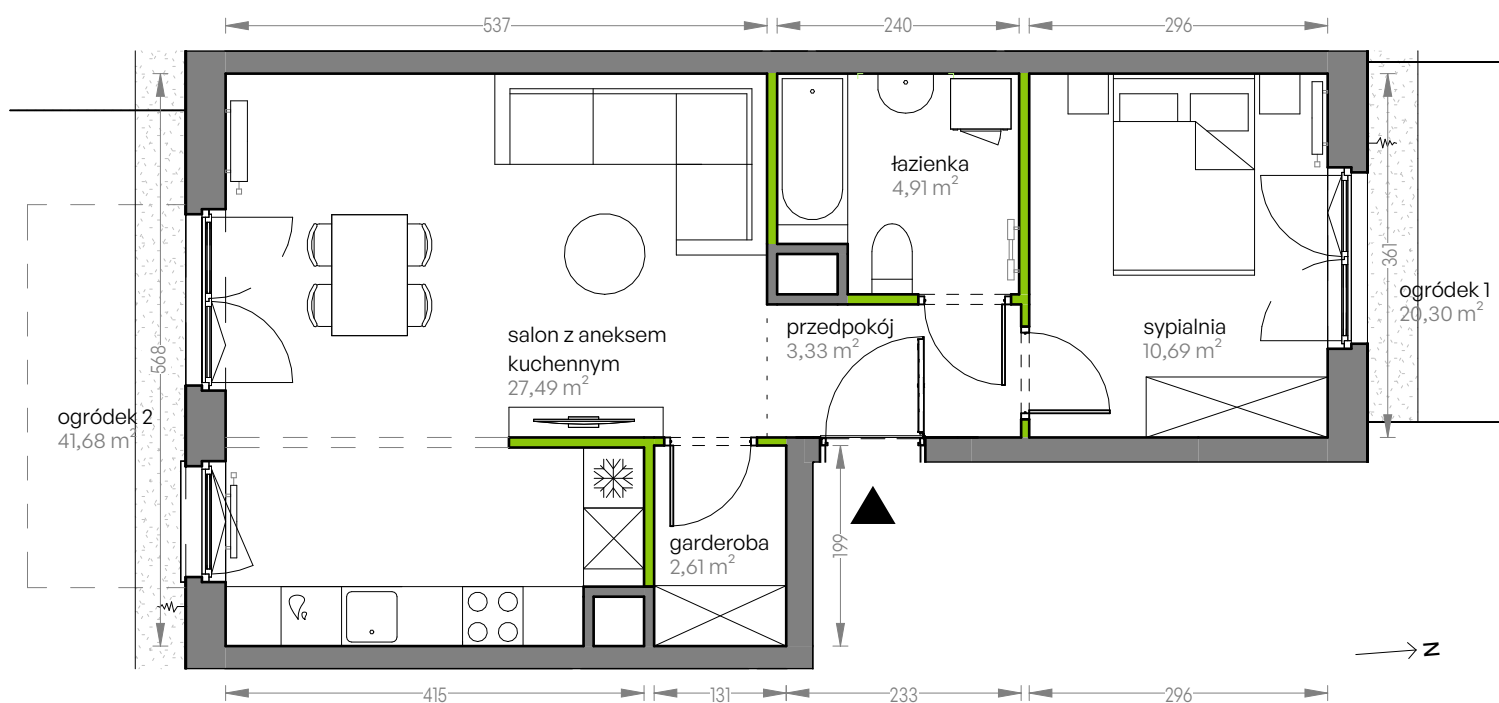
# CITY VIBE.

nr G.051



Powierzchnia **49,03 m<sup>2</sup>**

Parter

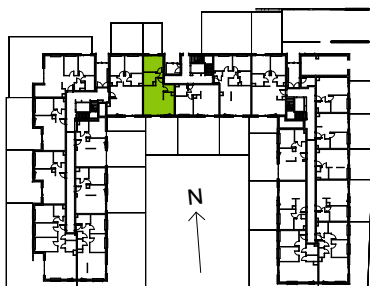


Aranżacja mieszkania jest przykładowa

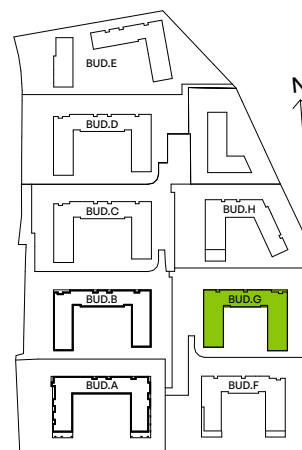
## Powierzchnia użytkowa

salon z aneksem kuchennym	27,49 m <sup>2</sup>
łazienka	4,91 m <sup>2</sup>
sypialnia	10,69 m <sup>2</sup>
przedpokój	3,33 m <sup>2</sup>
garderoba	2,61 m <sup>2</sup>
<b>Razem</b>	<b>49,03 m<sup>2</sup></b>
+ogródek 1	20,30 m <sup>2</sup>
+ogródek 2	41,68 m <sup>2</sup>

## Rzut kondygnacji Parter



## Plan osiedla Budynek G



U nas nigdy nie płacisz za powierzchnię pod ścianami działowymi