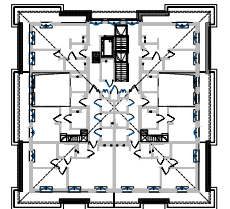
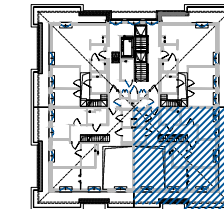


APARTAMENTY A-Z Sp. z o.o.

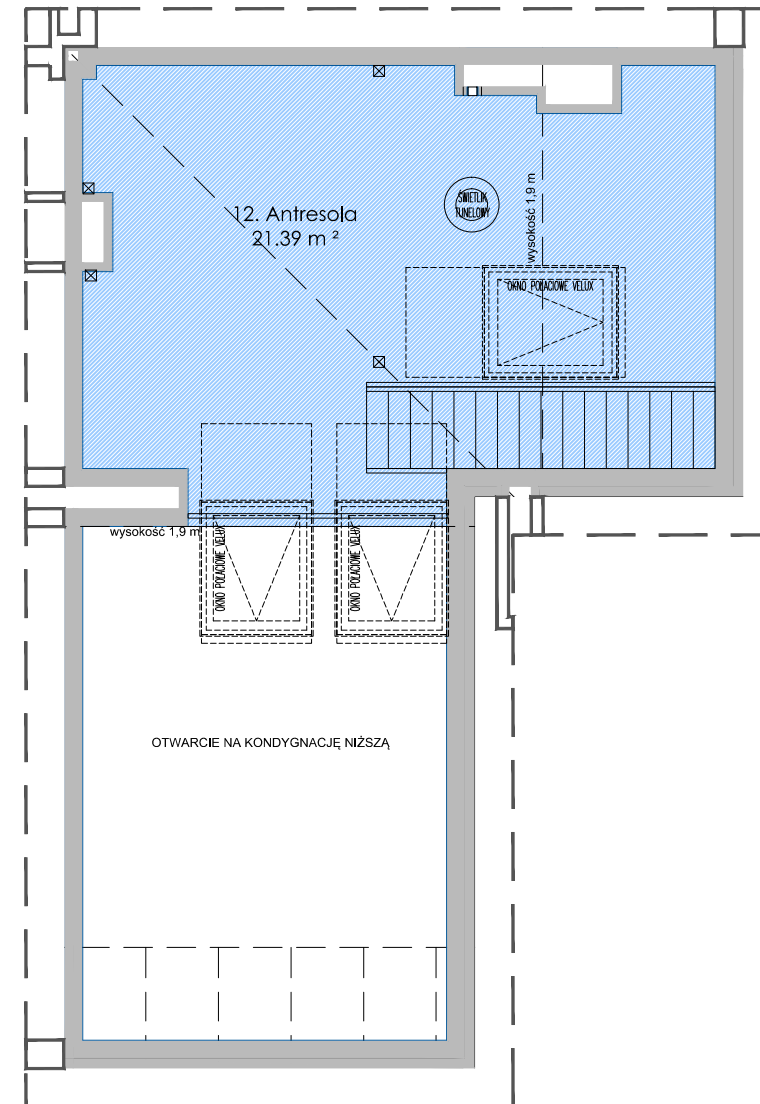
Biuro Sprzedaży Mieszkań
ul. Romanowska 55 E
lok. usług. nr 17
91-174 Łódź
tel/fax: 042 712 63 31, 0 663 490 722
biuro@villaromanow.pl

CZĘŚĆ A

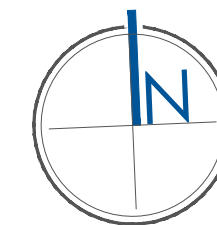
CZĘŚĆ B



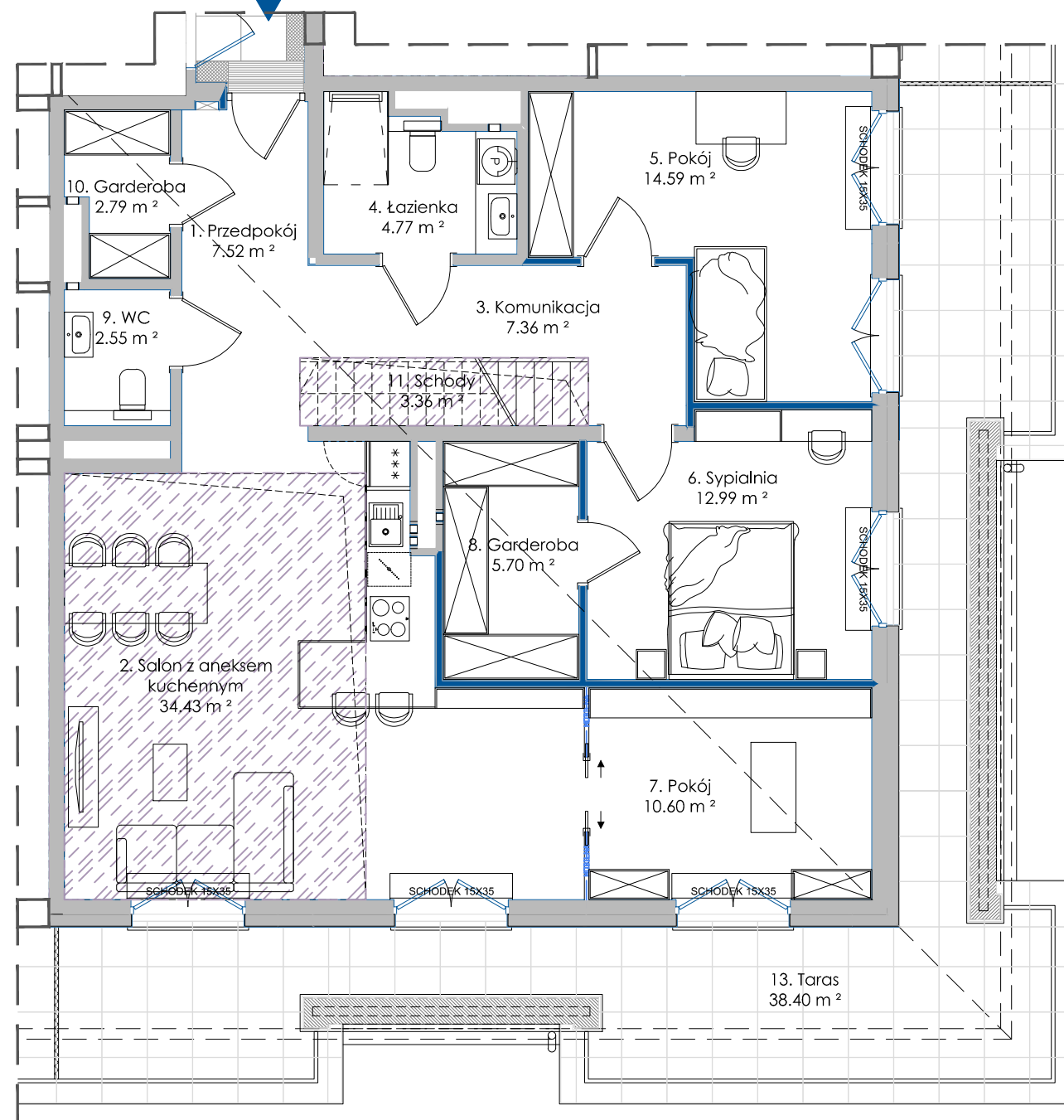
LOKALIZACJA ANTRESOLI WZGLĘDEM PIĘTRA



RZUT ANTRESOLI



A.5.2
 $106,66 \text{ m}^2 + 21,39 \text{ m}^2 = 128,05 \text{ m}^2$



RZUT PIĘTRA

- przestrzeń z podniesionym sufitem przy antresoli
- ściany z możliwością przearanżowania
- aranżacja lokalu mieszkalnego przedstawiona na rzucie jest przykładowa
- powierzchnia użytkowa może różnić się od rzeczywistej o ~ 2%

ZESPÓŁ BUDYNÓW MIESZKALNYCH WIELORODZINNYCH "VILLA ROMANÓW" BUDYNEK 101

ul. Romanowska, Łódź

NUMER MIESZKANIA	A.5.2
KONDYGNACJA	4 PIĘTRO
LICZBA POKOI	4
POWIERZCHNIA PIĘTRA	106,66 m ²
POWIERZCHNIA ANTRESOLI	21,39 m ²
POWIERZCHNIA ŁĄCZNA	128,05 m ²
POWIERZCHNIA Z TARASAMI	166,45 m ²
POWIERZCHNIE POMIESZCZEŃ:	
Nazwa	Pow. użytkowa
1. Przedpokój	7,52 m ²
2. Salon + aneks kuchenny	34,43 m ²
3. Komunikacja	7,36 m ²
4. łazienka	4,77 m ²
5. Pokój	14,59 m ²
6. Sypialnia	12,99 m ²
7. Pokój	10,60 m ²
8. Garderoba	5,70 m ²
9. WC	2,55 m ²
10. Garderoba	2,79 m ²
11. Schody	3,36 m ²
12. Antresola	21,39 m ²
13. Taras	38,40 m ²

UWAGA: POWIERZCHNIA UŻYTKOWA (wg PN ISO 9836: 1997)



APP POLSKA Sp. z o.o.
ul. Granitowa 3 / 62
02-681 Warszawa

info@app-polska.pl

