



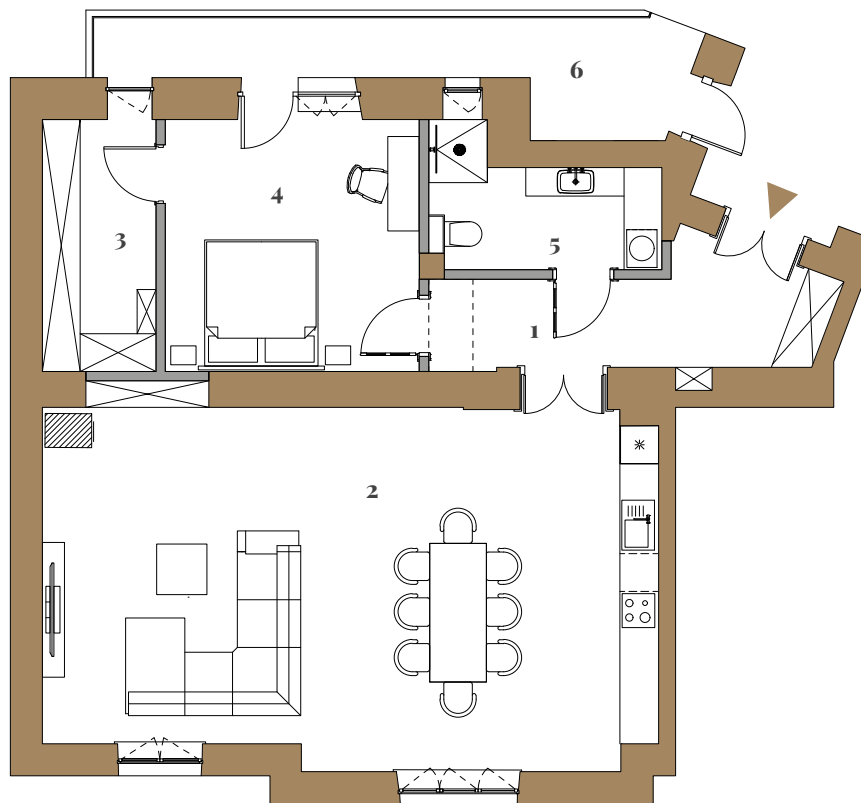
Wenecja 1

Apartament nr 7

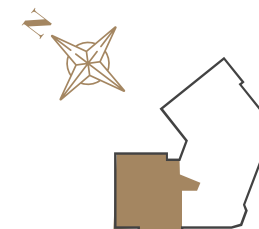
POWIERZCHNIA APARTAMENTU	95,71 m ²
PIĘTRO	2
LICZBA POKOI	2

POWIERZCHNIA UŻYTKOWA APARTAMENTU




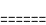

1. PRZEDPOKÓJ	9,90 m ²
2. POKÓJ DZIENNY Z ANEKSEM	53,76 m ²
3. GARDEROBA	7,01 m ²
4. SYPIALNIA	15,86 m ²
5. ŁAZIENKA	6,26 m ²
RAZEM	95,71 m²
6. BALKON	11,40 m ²



PLAN INWESTYCJI



LEGENDA

 ściany działowe, demontowalne	 ściany nośne, obudowy pionów instalacyjnych	 ścianka do zabudowy urządzeń i instalacji sanitarnych wykonywana przez Nabywcę	 zabudowa sufitów, elementy konstrukcyjne	 zabytkowy piec, stały element wyposażenia
--	---	--	--	---

UWAGI:

1. Rozmieszczenie pomieszczeń, lokalizacje przyborów sanitarnych, rozmieszczenie punktów instalacyjnych, układ balustrad, wygradzeń ogródków itp. podano zgodnie z projektem technicznym. Pomiar powierzchni pomieszczeń i balkonów w świetle wykończonych, pionowych przegród (ścian, balustrad). Pole powierzchni pomieszczeń, ogródków, tarasów i balkonów oraz wielkość, usytuowanie elementów może ulec nieznacznej zmianie w trakcie realizacji prac budowlanych.
2. Powierzchnia lokalu jest określona na podstawie rozporządzenia Ministra Transportu, Budownictwa i Gospodarki Morskiej z dnia 25 kwietnia 2012 roku w sprawie szczegółowego zakresu i formy projektu budowlanego (Dz.U.2012r., poz.462) zgodnie z zasadami zawartymi w polskiej normie PN-ISO 9836:2015 zgodnie, z którą pomiar powierzchni wykonuje się na poziomie podłogi kondygnacji, w świetle wykończonych przegród budowlanych wewnętrznych lub zewnętrznych (czyli razem z tynkami i okładzinami, pole powierzchni podaje się w m² z dokładnością do dwóch miejsc po przecinku czyli do 0,01 m). Powierzchnia pod ścianami działowymi nie jest wliczana do powierzchni użytkowej mieszkania. Do powierzchni użytkowej wlicza się powierzchnie elementów nadających się do demontażu (obudowa rur, kanałów)
3. Przedstawiona na rzucie aranżacja ma charakter przykładowy, umeblowanie nie stanowi wyposażenia nabywanego lokalu