

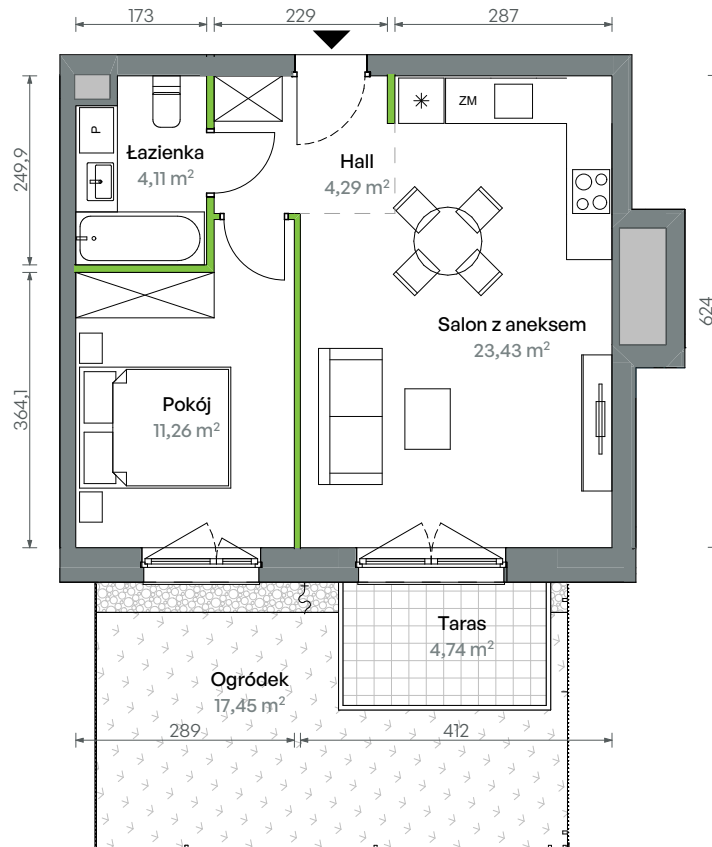
# Oliwska Vita.

## nr 1/A/2/35



Powierzchnia **43,09 m<sup>2</sup>**

### Parter

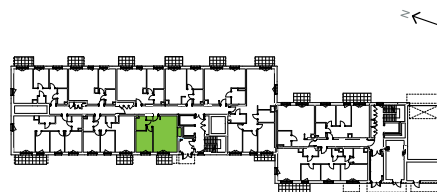


Aranżacja mieszkania jest przykładowa

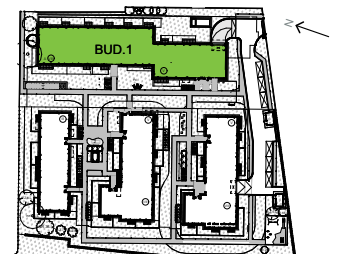
### Powierzchnia użytkowa

Salon z aneksem	23,43
Pokój	11,26
Hall	4,29
Łazienka	4,11
<b>Razem</b>	<b>43,09 m<sup>2</sup></b>
Ogródek	17,45
Taras	4,74

### Rzut kondygnacji Parter



### Plan osiedla Budynek 1



U nas nigdy nie płacisz za powierzchnie pod ścianami działowymi