

skala 1:70 dla wydruku A4



- ściany działowe
- ściany niedemontowalne
- szklana zabudowa loggii / balkonu

UWAGA! Powierzchnie pomieszczeń i lokalizację urządzeń sanitarnych podano na podstawie projektu wykonawczego. Możliwe jest wystąpienie niewielkich zmian na etapie realizacji. Powierzchnia Użytkowa Lokalu Mieszkalnego określona jest na zasadach wskazanych w rozporządzeniu Ministra Transportu, Budownictwa i Gospodarki Morskiej z dnia 25.04.2012 w sprawie szczegółowego zakresu i formy projektu budowlanego oraz przy uwzględnieniu treści Polskiej Normy PN-ISO 9836:1997 z tą modyfikacją, że do Powierzchni Użytkowej Lokalu Mieszkalnego nie jest wliczana powierzchnia pod ściankami działowymi zaznaczonymi kolorem pomarańczowym.

* Powierzchnia Lokalu Mieszkalnego wliczana jest jako suma Powierzchni Użytkowej Lokalu Mieszkalnego oraz Powierzchni pod Ściankami działowymi.
Niniejsza karta katalogowa nie stanowi oferty w rozumieniu Kodeksu Cywilnego

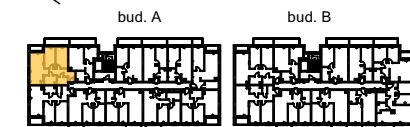
BIURO SPRZEDAŻY MIESZKAŃ

www.impulsmarywilka.pl
tel: 22 298 98 94
impuls@unidevelopment.pl

unidevelopment

Unidevelopment SA
ul. Kondratowicza 37, Warszawa
www.unidevelopment.pl

IMPULS
MARYWILSKA



ul. Marywilka

NR LOKALU MIESZKALNEGO 41

BUDYNEK A

KLATKA A

PIETRO 3

LICZBA POKOI 3

ZESTAWIENIE POWIERZCHNI

SALON Z ANEKSEM KUCHENNYM 21,61 m²

SYPIALNIA 1 12,80 m²

SYPIALNIA 2 11,72 m²

ŁAZIENKA 1 5,53 m²

ŁAZIENKA 2 4,13 m²

HOL 11,73 m²

POW. UŻYTKOWA LOKALU MIESZKALNEGO 67,52 m²

POW. POD ŚCIANKAMI DZIAŁOWYMI 2,23 m²

*** POW. LOKALU MIESZKALNEGO** 69,75 m²

LOGGIA 3,66 m²

BALKON 8,33 m²