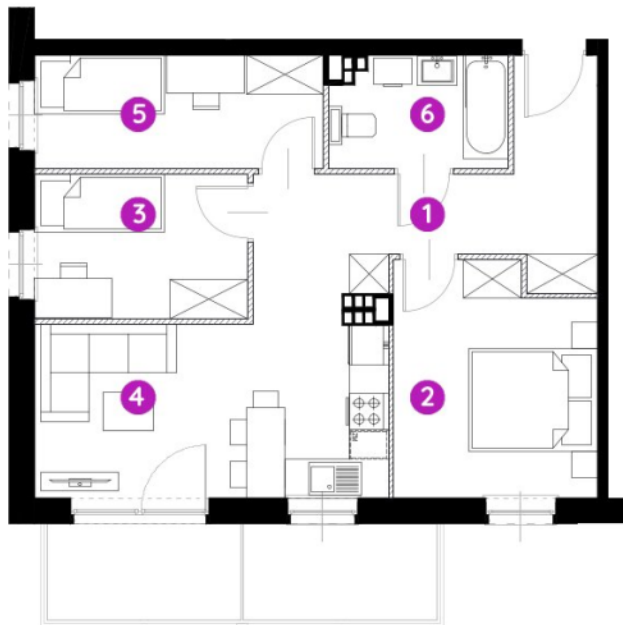


# Murapol Osiedle Dynamia

Gdynia | ul. Wiczlińska



mieszkanie **3.A.2.10**

piętro 2

budynek 3

1. przedpokój 9,44 m<sup>2</sup>

2. sypialnia 10,75 m<sup>2</sup>

3. sypialnia 7,20 m<sup>2</sup>

4. salon z aneksem kuch. 16,42 m<sup>2</sup>

5. sypialnia 7,64 m<sup>2</sup>

6. łazienka 4,50 m<sup>2</sup>

metraż **55,95 m<sup>2</sup>**

balkon 9 m<sup>2</sup>



0 1 2 5m

Podziałka podana z tolerancją +/- 5%

Aranżacja mieszkania ma charakter poglądowy.

Biuro Sprzedaży: Gdynia ul. Wiczlińska 107 - **T: 58 355 53 33, M: gdynia@murapol.pl**. Centrala: Bielsko-Biała, ul. Dworkowa 4, T: 33 819 33 33, M: sekretariat@murapol.pl, **murapol.pl**

Powierzchnia liczona wg PN-ISO 9836: 2022-07. Na etapie projektu wykonawczego i realizacji obiektu mogą wystąpić korekty w powierzchni lokali i układzie ścian, powierzchnia liczona w stanie wykończonym. Do obliczeń przyjęto 1,5 cm tynku.