

Legenda

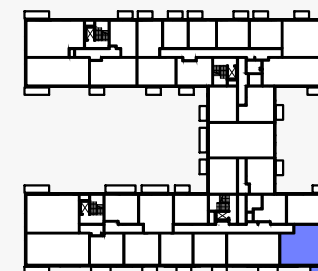
- Ściany konstrukcyjne i kominy - elementy stałe
- Ściany działowe - nadające się do demontażu
- Wejście do mieszkania
- Grzejnik pokojowy
- Grzejnik łazienkowy

Mieszkanie 01.C.06

Powierzchnia:	78.60 m ²
Pokoje:	3
Piętro:	1

1. Przedpokój	8.79 m ²
2. Łazienka	4.51 m ²
3. Salon z aneksem	38.91 m ²
4. Pokój	11.93 m ²
5. Pokój	12.16 m ²
6. WC	2.30 m ²
Balkon	7.50 m ²

Ul. Pabianicka



Ul. Ślężna

Uwaga: Niniejsza karta lokalu nie stanowi oferty w rozumieniu przepisów Kodeksu Cywilnego i ma charakter wyłącznie poglądowy, przedstawione powierzchnie podano na podstawie projektu budowlanego. Możliwe jest wystąpienie niewielkich zmian w projekcie wykonawczym. Sposób rozmieszczenia mebli, urządzeń, grzejników oraz zabudowy mają charakter poglądowy. Powierzchnie zostały podane dla wykończenia w standardzie deweloperskim zgodnie z normą PN-ISO 9836:2022-07. Podano wymiar otworów okiennych w świetle muru, otworów drzwiowych w świetle przejścia.

NOWA
Pabianicka

Pabianicka 25, Wrocław
sprzedaz@nowapabianicka.pl
+48 536 160 000