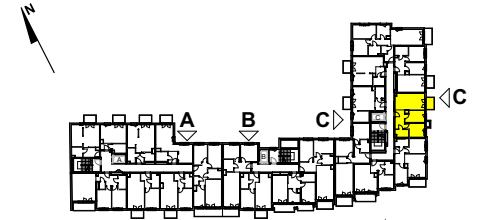


# Malta Point.



BUDYNEK: HORIZON  
KLATKA C  
PIĘTRO 4  
MIESZKANIE 99 W

1. Hall	7,12 m <sup>2</sup>
2. Salon+Aneks	19,25 m <sup>2</sup>
3. pokój 1	8,69 m <sup>2</sup>
4. Pokój 2	9,31 m <sup>2</sup>
5. łazienka	3,94 m <sup>2</sup>

POWIERZCHNIA MIESZKANIA 48,31 m<sup>2</sup>

UWAGA: Wyposażenie i wykończenie lokalu stanowi przykładową aranżację określającą funkcjonalność mieszkania. Wyposażenie i wielkość zaproponowanych urządzeń ma charakter orientacyjny. Lokalizacja przykładowego wyposażenia i wykończenia powiązana jest z projektowaną infrastrukturą budynku. Zakres wyposażenia i wykończenia lokalu określa umowa nabycia lokalu.

POWIERZCHNIA MIESZKANIA 48,31 m<sup>2</sup>

POWIERZCHNIA BALKONU 3,5 m<sup>2</sup>

**3 Pokoje 4 C 99 W**

## LEGENDA:



— ŚCIANA Z MOŻLIWOŚCIĄ REARANŻACJI  
- - - LINIA ROZGRANICZAJĄCA POWIERZCHNIE  
◀ OTWÓR/ KRATKA WENTYLACYJNA

□ GRZEJNIKI POKOJOWE  
U GRZEJNIKI ŁAZIENKOWE

TM TABLICA MIESZKANIOWA  
NAWIEWNIK OKIENNY

\*Powierzchnia pomieszczeń podana w świetle wykończonych ścian \*\*Karta katalogowa może ulec zmianom w trakcie realizacji inwestycji \*\*\*Ostateczne oznaczenie lokalu może ulec zmianie \*\*\*\*Wymiar okien podano w świetle otworu w murze bez uwzględnienia tolerancji na montaż \*\*\*\*\*Lokalizacja i gabaryty elementów instalacji i wyposażenia lokalu ( w szczególności: grzejników, nawietrzaków okiennych i drzwiowych, tablicy mieszkaniowej, otworów wentylacyjnych itp.) Podane na karcie mają charakter orientacyjny i mogą ulec zmianie w trakcie realizacji inwestycji \*\*\*\*\*Możliwe usytuowanie elementów odwodnienia budynku (np. rzygaczy, przelewów awaryjnych), które nie zostały pokazane na niniejszej karcie \*\*\*\*\*Możliwe wystąpienie różnicy poziomów przy wyjściu z lokali na balkon/taras/ogródek \*\*\*\*\*Wymiary drzwi do mieszkań podano w świetle ościeży, wymiary okien i drzwi balkonowych podano w świetle muru.