

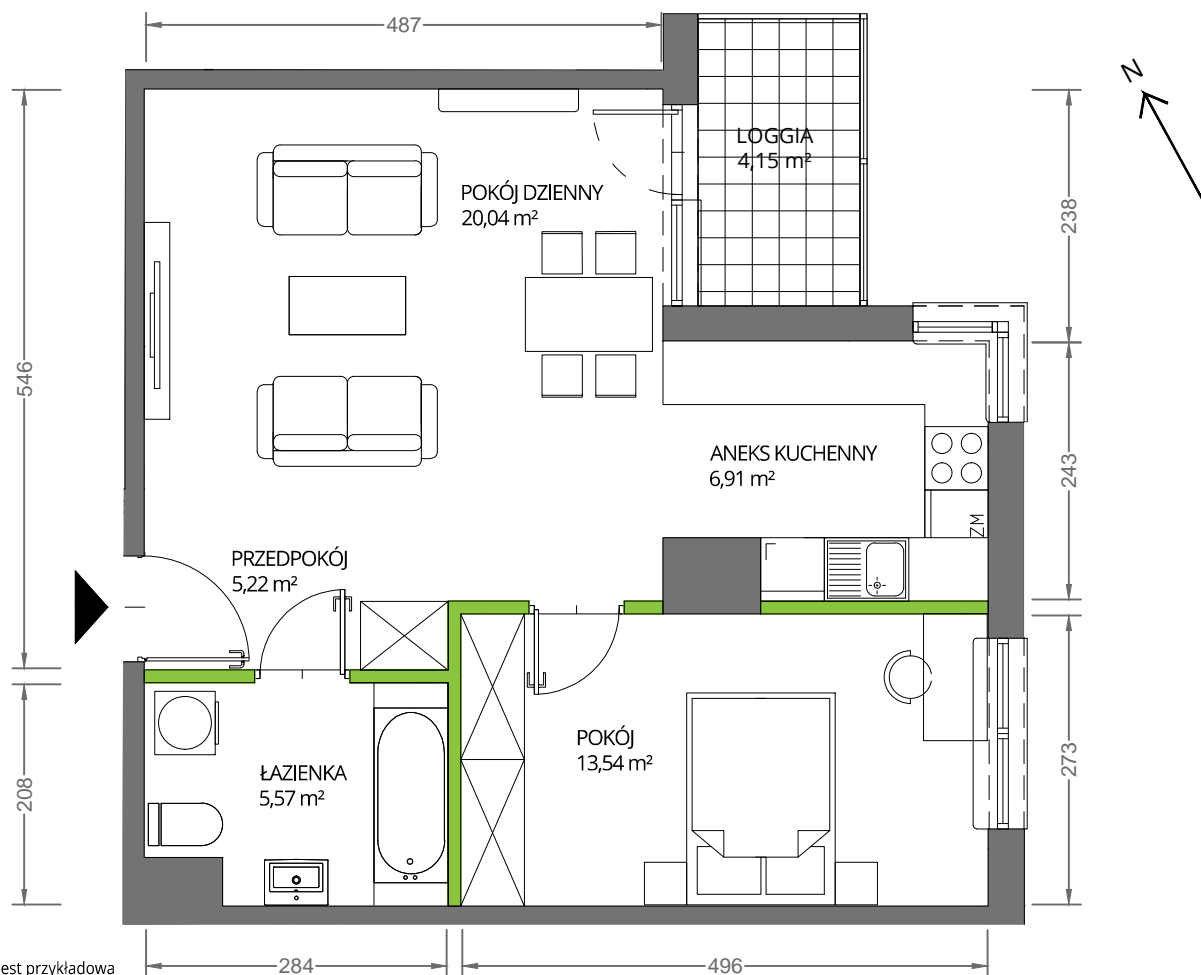
Krakowska Vita

nr 30



Powierzchnia **51,28 m²**

Piętro 2



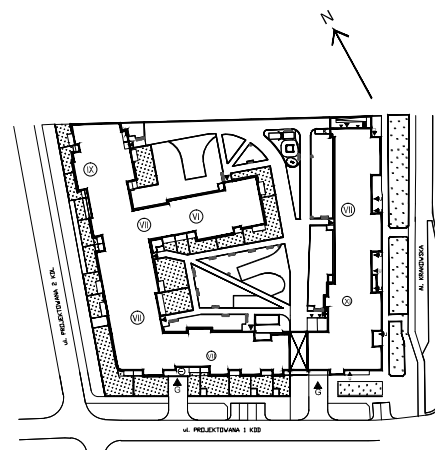
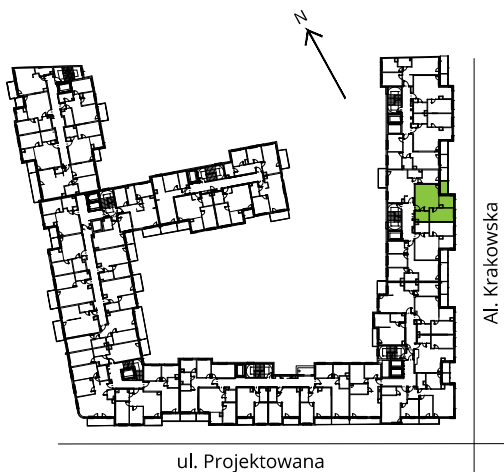
Aranżacja mieszkania jest przykładowa

Powierzchnia **użytkowa**

Rzut kondygnacji **Piętro 2**

Plan osiedla

pokój dzienny	20,04 m ²
pokój	13,54 m ²
aneks kuchenny	6,91 m ²
łazienka	5,57 m ²
przedpokój	5,22 m ²
Razem	51,28 m²
+ loggia	4,15 m ²



U nas nigdy nie płacisz za powierzchnię pod ścianami działowymi