

ŻELAZNA 54.

+48 790 800 294
www.zelazna54.pl

BUDYNEK MIESZKALNY WIELORODZINNY Z FUNKCJAMI
USŁUGOWYMI, GARAZEM PODZIEMNYM,
ZAGOSPODAROWANIEM TERENU I NIEZBEDNĄ
INFRASTRUKTURĄ TECHNICZNĄ, ZE ZJAZDEM
Z UL. ŻELAZNEJ, PRZY UL. ŻELAZNEJ 54.

PLAN SYTUACYJNY



ul. Żelazna

5 PIĘTRO

MIESZKANIE **A.05.06**
KLATKA NR MIESZKANIA
PIĘTRO

LICZBA POKOI: **2** POWIERZCHNIA UŻYTKOWA: **41.40 m²** WYSOKOŚĆ (w stanie deweloperskim): **2.80 m**

WYKAZ POWIERZCHNI POMIESZCZEŃ

1.	Salon z aneksem	22.40 m ²
2.	Sypialnia	11.06 m ²
3.	Łazienka	3.67 m ²
4.	Przedpokój	4.27 m ²
5.	Loggia	2.80 m ²

INNE MIESZKANIA O PODOBNYM UKŁADZIE

PIĘTRO	1	2	3	4	5	6	7	8
NR	01.07 01.09 01.12	02.07 02.09 02.12	03.07 03.09 03.12	04.07 04.09 04.12	05.08 05.11	06.06 06.08 06.11	07.04 07.06 07.09	-

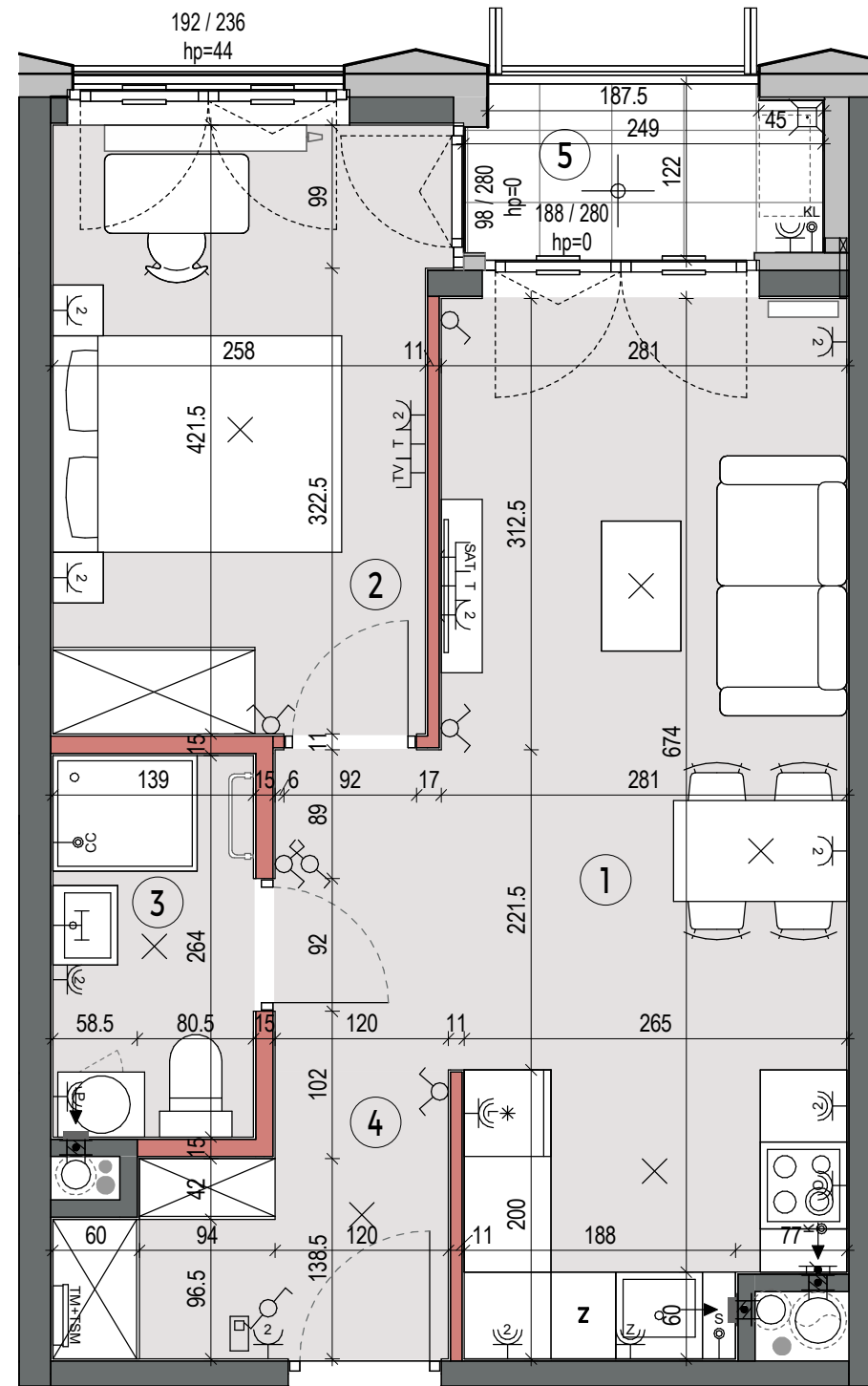


Witamy
w okolicy.

Matexi Polska Żelazna sp. z o.o.
ul. Jana Pawła II 29
00-867 Warszawa
www.matexpolska.pl

SAAW

SAAW sp. z o.o.
ul. Genewska 6
03-693 Warszawa
www.saaw.pl



<ul style="list-style-type: none"> ściany nierozbieralne ściany demontowalne balustrada balkonowa/loggia grzejnik płytowy grzejnik pionowy (zeberkowy) grzejnik łazienkowy drabinkowy grzejnik kanałowy termostat pokojowy natynkowy 	<ul style="list-style-type: none"> przepust 50x100mm dla przewodu inst. klimatyzacji (obustronnie zakończony wełną i zaślepiony) nawiewnik glistowy nawiewnik okienny niezabudowana rura instalacji (hs - wysokość spodu rury) proponowana lokalizacja jednostki zewn. klimatyzacji pión kanalizacyjny wpust odwodnienia (pod warstwami wykończenia) transfer inst. kanalizacji (w warstwach pod wykończeniem) 	<ul style="list-style-type: none"> KL-SF jednostka wewnętrzna klimatyzacji sufitowa (do zabudowy indywidualnej) KL-S jednostka wewnętrzna klimatyzacji ścienna linia freonowa zasilająca jednostkę klimatyzacji odprowadzenie skroplin (do zabudowy indywidualnej) sufitowa skrzynka klimatyzacji (do zabudowy indywidualnej) puszka podtynkowa 8x20x20cm na zapas inst. freonowej klimatyzacji (pod stropem, zaślepią) sterownik pokojowy klimatyzacji 	<ul style="list-style-type: none"> pión kuchennego okapu (króciec $\varnothing=125\text{mm}$) pión wentylacyjny (króciec $\varnothing=125\text{mm}$) donica balkonowa z substratem taras - zielenie ekstensywna taras - opaska żwirowa plyty balkonowe okiennice na loggiach 	<ul style="list-style-type: none"> łącznik oświetleniowy jednobiegunowy łącznik oświetleniowy świecznikowy łącznik oświetleniowy schodowy łącznik oświetleniowy krzyżowy wypust dla kuchni elektrycznej wypust dla oświetlenia szafek kuchennych puszka miejscowych połączeń wyrównawczych wypust dla zasilania markizy 	<ul style="list-style-type: none"> wypust dla jednostki zewnętrznej klimatyzacji wypust dla termostatu grzejnika kanałowego wypust oświetleniowy sufitowy wypust oświetleniowy ścienny zewnętrzna oprawa oświetlenia balkon/loggia zewnętrzna oprawa oświetlenia ściennego wideodomofon z funkcją dzwonka natynkowa tablica mieszkaniowa elektryczna i teletechniczna 	<ul style="list-style-type: none"> gniazdo telewizyjne końcowe gniazdo telewizyjne SAT gniazdo telefoniczne RJ-45 gniazdo wtyczkowe 230V pojedyncze gniazdo wtyczkowe 230V podwójne gniazdo wtyczkowe 230V(IP44): L - dla lodówki P - dla pralki O - dla okapu Z - dla zmywarki Z - podwójne 	<p>OZNACZENIA OKIEN</p> <p>okno standardowe: 180/236 szerokość/wysokość okna hp=44 wysokość parapetu okiennego od wykończonej posadzki</p> <p>okna narożne: 85x190/236 szerokość x szerokość/wysokość hp=44 wysokość parapetu okiennego od wykończonej posadzki</p> <p>FIX nieotwieralne skrzydło okna</p> <p>UWAGA: Wymiary okien mogą ulec nieznacznym zmianom, w zależności od technologii okien.</p>
--	--	--	---	---	---	---	---

KARTA KATALOGOWA JEST ZAŁĄCZNIKIEM DO UMOWY

Zgodnie z PN-ISO 9836:2022-07 powierzchnia użytkowa lokalu jest obliczana w metrach kwadratowych z dokładnością do dwóch miejsc po przecinku, dla wymiarów lokalu w stanie wykończonym na poziomie podłogi. Do powierzchni użytkowej nie wlicza się powierzchni elementów nadających się do demontażu (rur, kanałów, ścianek działowych) oraz loggii, balkonów czy tarasów. Wymiary podane są w stanie wykończonym. Wymiary, wysokość i powierzchnie mogą ulec nieznacznym zmianom. Instalacje oraz urządzenia elektryczne, sanitarne i drzwi wewnętrzne nie stanowią wyposażenia lokali. Instalacja klimatyzacji zgodnie z rysunkiem oraz legendą rysunku. Przedstawiono przykładowe rozmieszczenie urządzeń sanitarnych i kuchennych. Podłoga pod posadzki wykonana ze szlichty. Na warstwy wykończeniowe podłóg przewidziano 2 cm. Zabrania się ingerencji w elementy nośne budynku oraz szachty instalacyjne.