



LOKAL MIESZKALNY 11A

144,9 m²

Pow. użytkowa parteru: 69,5 m²

Pow. pomocnicza: 28,3 m²

Pow. działki do wyłącznego korzystania: 377 m²

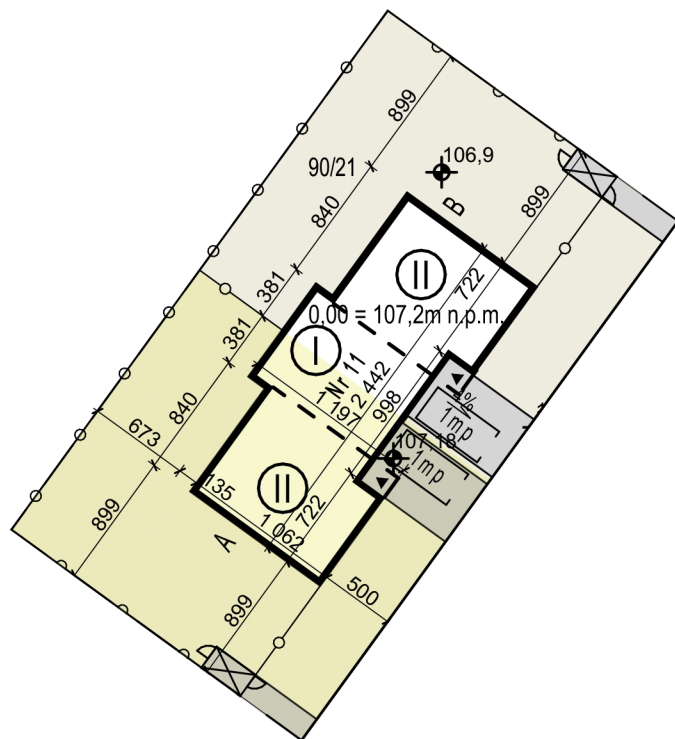
1 A	przedsionek	5,8 m ²
2 A	łazienka	3,8 m ²
3 A	spiżarnia	2,3 m ²
4 A	kuchnia	11,3 m ²
5 A	salon + jadalnia	37,5 m ²
6 A	gabinet	8,8 m ²

7 A	pomieszczenie gosp.	6,7 m ²
8 A	garaż	21,6 m ²

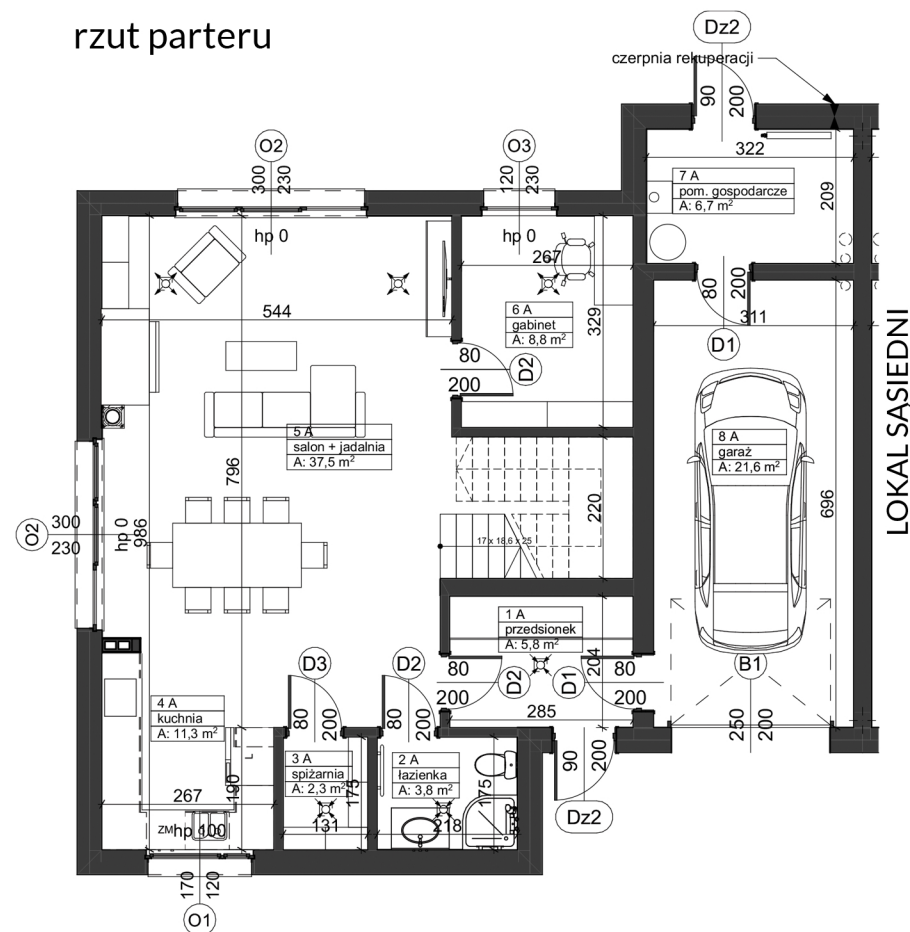
Biuro sprzedaży:
Poniatowskiego 39, Michałowice

sprzedaz@domyparkowa.pl
www.domyparkowa.pl
+48 536 160 000

rzut działki



rzut parteru



Uwaga: Niniejsza karta lokalu nie stanowi oferty w rozumieniu przepisów Kodeksu Cywilnego i ma wyłącznie charakter poglądowy, przedstawione powierzchnie podano na podstawie projektu budowlanego. Możliwe jest wystąpienie niewielkich zmian w projekcie wykonawczym.

LOKAL MIESZKALNY 11A

144,9 m²

Pow. użytkowa piętra: 75,4 m²

Pow. poddasza nieużytkowego netto: 28,5 + 81 m²

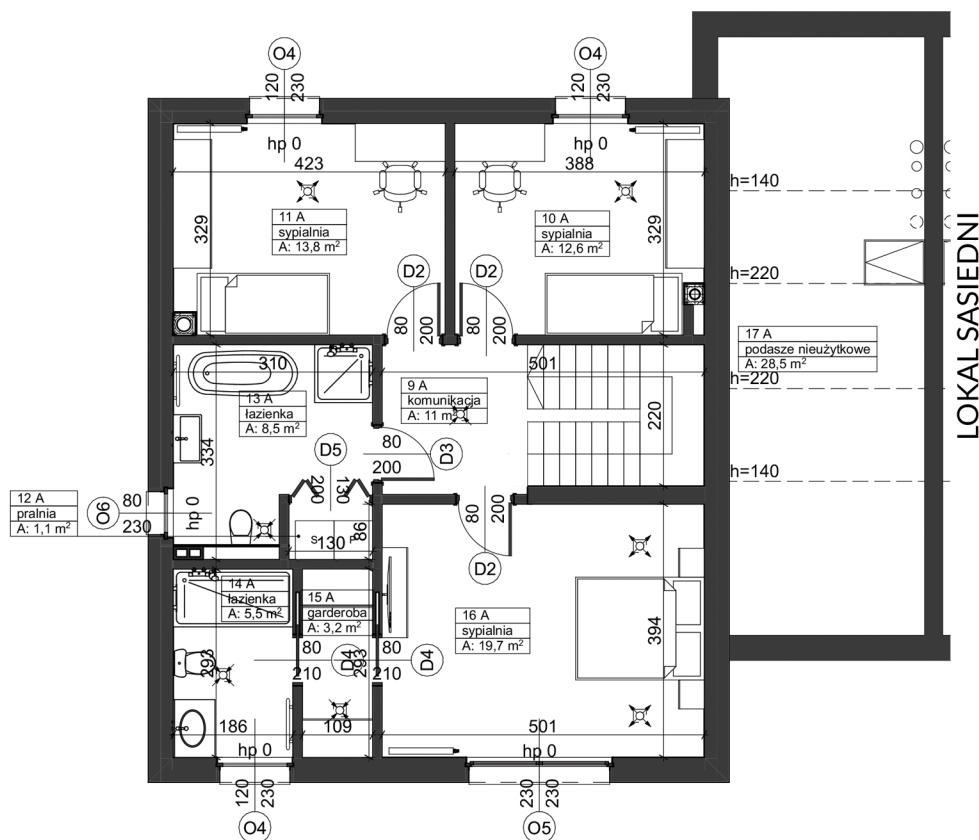
Pow. poddasza nieużytkowego: 9,3 + 34,4 m²

9 A	komunikacja	11 m ²
10 A	sypialnia	12,6 m ²
11 A	sypialnia	13,8 m ²
12 A	pralnia	1,1 m ²
13 A	łazienka	8,5 m ²
14 A	łazienka	5,5 m ²
15 A	sypialnia	19,7 m ²
16 A	garderoba	3,2 m ²

Biuro sprzedaży:
Poniatowskiego 39, Michałowice

sprzedaz@domyparkowa.pl
www.domyparkowa.pl
+48 536 160 000

rzut piętra



rzut poddasza

